



Opracowanie kompleksowej dokumentacji do uzyskania decyzji ZRID dla zadania pn.:

"Rozbudowa drogi krajowej nr 79 na odcinku gr. woj. świętokrzyskiego - Kraków"
w podziale na 3 części:

**CZĘŚĆ 3: „Rozbudowa drogi krajowej nr 79 na odcinku gr. woj. świętokrzyskiego - Kraków
(odc. od km ok. 318+900 - 331+152)”**

Materiał informacyjno - konsultacyjny



Zamawiający:

Skarb Państwa Generalny Dyrektor Dróg
Krajowych i Autostrad
ul. Wronia 53,00-874 Warszawa
Oddział w Krakowie
ul. Mogilska 25, 31-542 Kraków



Jednostka projektowa:

IVIA S.A.
Al. Roździeńskiego 91
40-203 Katowice

Rozbudowa drogi krajowej nr 79 na odcinku gr. woj. świętokrzyskiego - Kraków

1. Informacja dla zainteresowanych

Szanowni Państwo,

W związku z zaistniałą sytuacją epidemiologiczną w kraju, związaną z rozprzestrzenianiem się choroby zakaźnej COVID-19 wywoływanej przez koronawirusa oraz wprowadzonymi z tego tytułu ograniczeniami przez rząd oraz Ministerstwo Zdrowia, w celu zminimalizowania jej negatywnych skutków, tradycyjna metoda przeprowadzenia konsultacji społecznych, tj. spotkanie odbywające się w lokalu gminy, jest nie możliwa do zrealizowania.

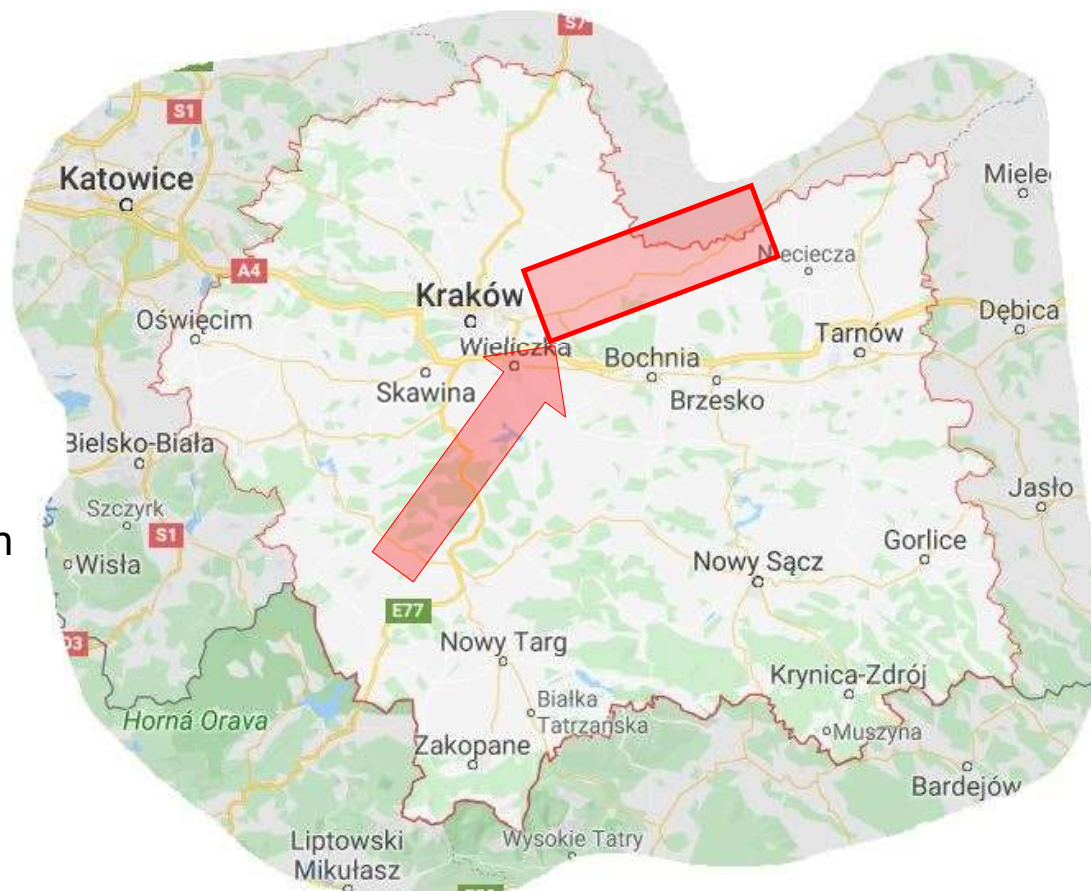
Jednak, aby wypełnić wszystkie zobowiązania wobec Zamawiającego i umożliwić Państwu zapoznanie się z dokumentacją projektową została przygotowana poniższa prezentacja.

Prosimy o zapoznanie się z treścią prezentacji i z pozostałymi informacjami dotyczącymi projektu (plakat, ulotka, plany sytuacyjne w wersji elektronicznej pdf, ankieta) udostępnionymi na stronie internetowej (<http://dk79igolomia-wawrzenczyce.pl>) oraz informację zwrotną w postaci wypełnionej ankiety.

Rozbudowa drogi krajowej nr 79 na odcinku gr. woj. świętokrzyskiego - Kraków

PLAN PREZENTACJI

1. Informacja dla zainteresowanych
Zostań w domu
2. Cel i harmonogram prezentacji
materiału informacyjno-
konsultacyjnego
3. Harmonogram realizacji inwestycji
4. Informacje ogólne
5. Przedstawienie założeń projektowych
6. Przedstawienie rozwiązań
projektowych
7. Dyżur telefoniczny



Rozbudowa drogi krajowej nr 79 na odcinku gr. woj. świętokrzyskiego - Kraków

2. Cel i harmonogram prezentacji materiału informacyjno-konsultacyjnego

Cel prezentacji materiału informacyjno-konsultacyjnego

- Przekazanie informacji nt. planowanej inwestycji;
- Zachęcenie do wypełnienia przez zainteresowanych ankiety w celu zapoznania się z ich opiniami i uwagami;
- Przygotowanie „Raportu z konsultacji społecznych” wraz
- z ewentualną korektą rozwiązań projektowych.



Harmonogram działań związanych z prezentacją materiału informacyjno-konsultacyjnego

- Ogłoszenia w prasie lokalnej „Gazeta Krakowska” wraz z rozwieszeniem ogłoszeń na terenie gmin w dniu 22.04.2020r;
- Udostępnienie od dnia 23.04.2020r. Materiałów informacyjnych w wersji elektronicznej na stronie internetowej;
- Przedstawienie prezentacji oraz udostępnienie innych materiałów na stronie internetowej;
- Przyjmowanie wniosków i opinii od mieszkańców i instytucji w dniach 30.04.2020 – 21.05.2020r.



Rozbudowa drogi krajowej nr 79 na odcinku gr. woj. świętokrzyskiego - Kraków

3. Harmonogram realizacji inwestycji



ETAP I

Opracowanie kompleksowej dokumentacji do uzyskania decyzji ZRID oraz wykonanie projektów wykonawczych i dokumentacji przetargowej.



ETAP II

Wykonanie czynności i opracowanie dokumentacji związanych z gospodarowaniem nieruchomościami po uzyskaniu decyzji ZRID.



ETAP III

Udzielenie odpowiedzi na pytania Oferentów na etapie procedury przetargowej na realizację inwestycji



ETAP IV

Sprawowanie nadzoru autorskiego nad realizacją przedsięwzięcia.

ETAPY UMOWY	TERMIN UMOWNY	DATA
ETAP I	do 54 miesięcy od podpisania umowy	do 30.01.2024
ETAP II*	39 miesięcy od uzyskania ostatecznej decyzji ZRID	do 30.04.2027**
ETAP III*	6 miesięcy	do 31.07.2024**
ETAP IV*	39 miesięcy od momentu przekazania placu budowy	do 30.04.2027**

* terminy etapu II, III i IV są terminami szacunkowymi i zależą od okresów procedury przetargowej oraz realizacji robót budowlanych

** szacowana data



Rozbudowa drogi krajowej nr 79 na odcinku gr. woj. świętokrzyskiego - Kraków

Informujemy, że na etapie Koncepcji Programowej wraz z postępowaniem prac projektowych będzie zachodziła konieczność wejścia w teren z uwagi na wykonywanie odwiertów i pomiarów geodezyjnych.

Rozbudowa drogi krajowej nr 79 na odcinku gr. woj. świętokrzyskiego - Kraków

4. Informacje ogólne

LOKALIZACJA INWESTYCJI:

województwo: małopolskie

CZĘŚĆ 3:

odc. od km ok. 318+900 - 331+152

powiat: krakowski

gmina: Igołomia - Wawrzeńczyce



Rozbudowa drogi krajowej nr 79 na odcinku gr. woj. świętokrzyskiego - Kraków

4. Informacje ogólne

CZĘŚĆ 3: długość odcinka ok. 12,3 km



5. Przedstawienie założeń projektowych

CEL I ZAKŁADANY EFEKT ZADANIA INWESTYCYJNEGO

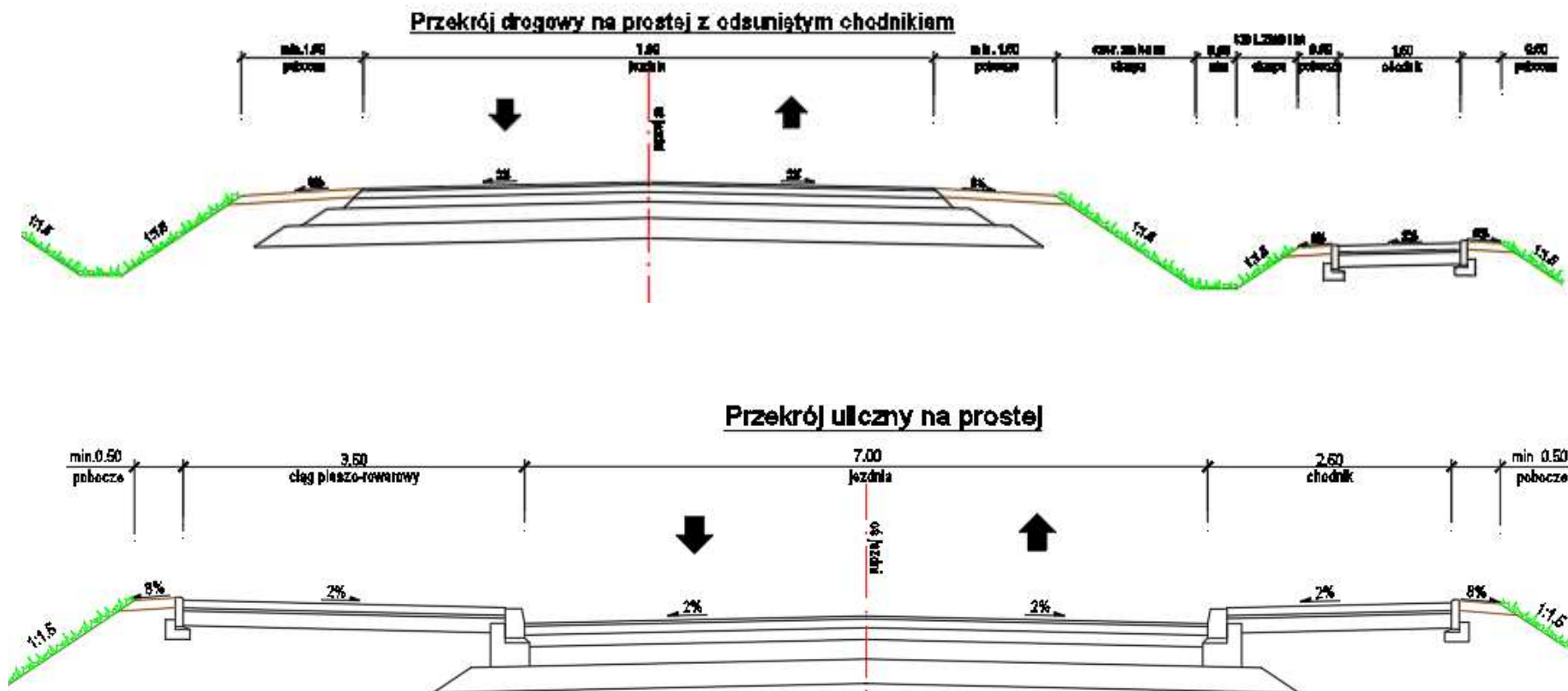
- podniesienie parametrów nośności drogi,
- poprawa warunków ruchu na drodze krajowej,
- poprawa poziomu bezpieczeństwa ruchu drogowego i pieszych,
- poprawa obsługi ruchu lokalnego poprzez rozbudowę i budowę skrzyżowań z drogami publicznymi,
- zmniejszenie oddziaływania drogi krajowej na środowisko.

Parametry techniczne projektowanej drogi:

klasa techniczna:	GP		
podstawowy przekrój:	1x2	szerokość jezdni:	7,0 m
prędkość projektowa:	70 km/h	szerokość pasa ruchu:	3,5 m
		szerokość chodników:	min. 1,5 m
obciążenie nawierzchni:	115 kN/oś	szerokość poboczy:	min. 1,5 m
kategoria ruchu:	KR5		
pochylenie poprzeczne jezdni na odcinku prostym: 2%			

Rozbudowa drogi krajowej nr 79 na odcinku gr. woj. świętokrzyskiego - Kraków

Przykładowy przekrój poprzeczny drogi krajowej nr 79



Rozbudowa drogi krajowej nr 79 na odcinku gr. woj. świętokrzyskiego - Kraków

Skrzyżowania z drogami w ciągu DK79:

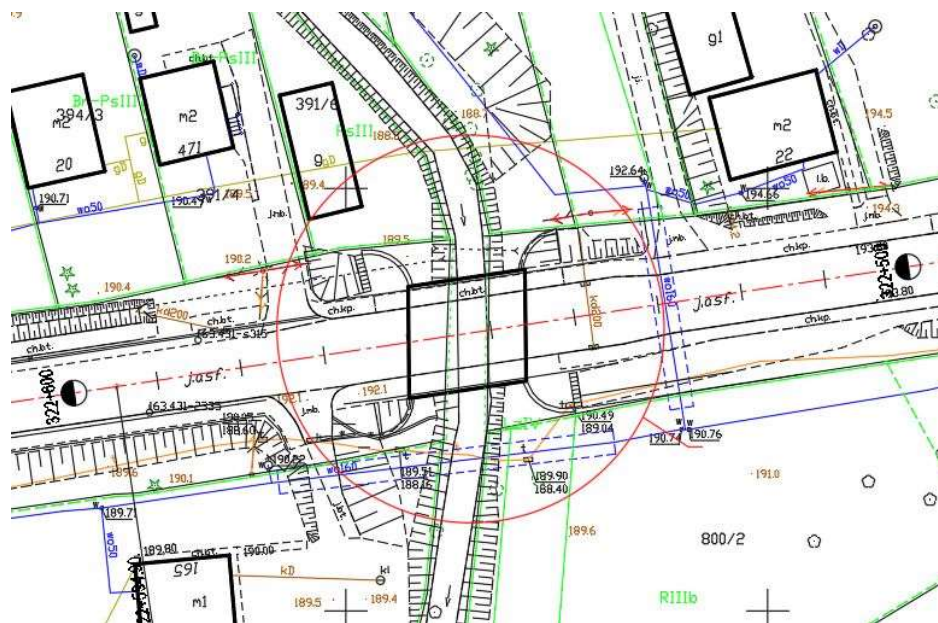
drogi powiatowe: 5 szt. (nr: 1270K, 1269K, 1271K, 1266K, 1266K)

drogi gminne: 30 szt.

Ponadto występują liczne zjazdy indywidualne i publiczne.

Istniejące obiekty inżynierskie:

- Obiekty mostowe:
km 322+546 – przeszkoda : rz. Ropotek
- Przepusty ramowe: 11 szt.



KONCEPCJA PROGRAMOWA

PODSTAWOWE CELE:

- Określenie sposobu i zakresu rozbudowy drogi krajowej nr 79
- Analiza przedstawionych wariantów oraz wybór najkorzystniejszych rozwiązań
- Analiza wpływu planowanej inwestycji na środowisko
- Określenie zakresu rzeczowego i finansowego przedsięwzięcia
- Dostarczenie informacji do podjęcia ostatecznej decyzji inwestorskiej w sprawie zakresu i horyzontu czasowego realizacji zadania inwestycyjnego
- Określenie wytycznych dla projektu budowlanego oraz zakresu robót budowlanych

6. Przedstawienie rozwiązań projektowych

KONCEPCJA PROGRAMOWA

WARIANTOWANIE:

- Geometria skrzyżowań
- Przebieg dróg obsługujących przyległy teren
- Lokalizacja chodników, ciągów pieszo-rowerowych, miejsca postojowe przy obiektach użyteczności publicznej
- Zastosowanie dodatkowego pasa środkowego wielofunkcyjnego

6. Przedstawienie rozwiązań projektowych

KONCEPCJA PROGRAMOWA

WARIANTOWANIE OBEJMUJE NASTĘPUJĄCE KILOMETRAŻE:

- ❖ Wariant 1 – od km 318+900 do km 331+152 (całość opracowania)
- ❖ Wariant 2:
 - ❖ od km 319+400 do km 324+950
 - ❖ od km 326+230 do km 326+600
 - ❖ od km 327+000 do km 327+425
- ❖ Wariant 3 – skrzyżowanie w km 327+150
- ❖ Wariant 4 – zastosowanie dodatkowego pasa środkowego wielofunkcyjnego:
 - ❖ od km 319+030 do km 322+430
 - ❖ od km 324+950 do km 325+520
 - ❖ od km 326+500 do km 327+130
 - ❖ od km 327+280 do km 328+700
 - ❖ od km 329+280 do km 329+740

W celu szczegółowego zapoznania się z wszystkimi elementami projektowymi dla każdego wariantu, w interesującym Państwa kilometrażu, prosimy o zapoznanie się rysunkami – plany sytuacyjne udostępnionymi dodatkowo na stronie internetowej.

KONCEPCJA PROGRAMOWA

WARIANTOWANIE SKRZYŻOWAŃ:

- 1) DP 1271K (kl. „Z”) i DG 600057K (kl. „D”) w km ok. 322+760
- 2) DG 600010K (kl. „D”) w km ok. 326+455 i DG 600008K (kl. „D”) w km 326+560
- 3) DP 1266K (kl. „Z”) i DG 600005K (kl. „D”) w km 327+150

Rozbudowa drogi krajowej nr 79 na odcinku gr. woj. świętokrzyskiego - Kraków

SKRZYŻOWANIE - WARIANT 1

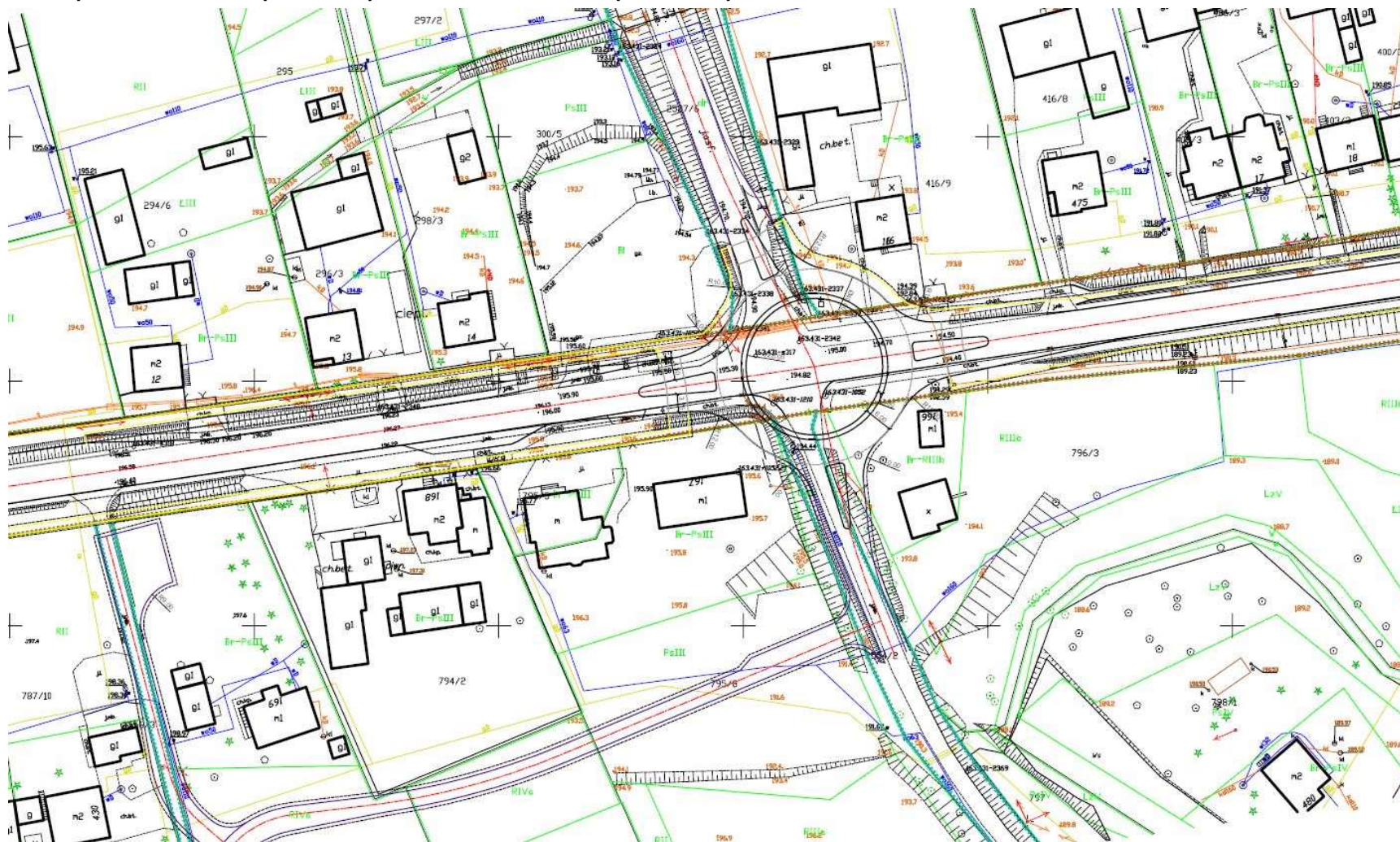
1) DP 1271K (kl. „Z”) i DG 600057K (kl. „D”) w km ok. 322+760



Rozbudowa drogi krajowej nr 79 na odcinku gr. woj. świętokrzyskiego - Kraków

SKRZYŻOWANIE - WARIANT 2

1) DP 1271K (kl. „Z”) i DG 600057K (kl. „D”) w km ok. 322+760



CZĘŚĆ 3: odcinek od km ok. 318+900 - 331+152

Rozbudowa drogi krajowej nr 79 na odcinku gr. woj. świętokrzyskiego - Kraków

SKRZYŻOWANIE - WARIANT 1

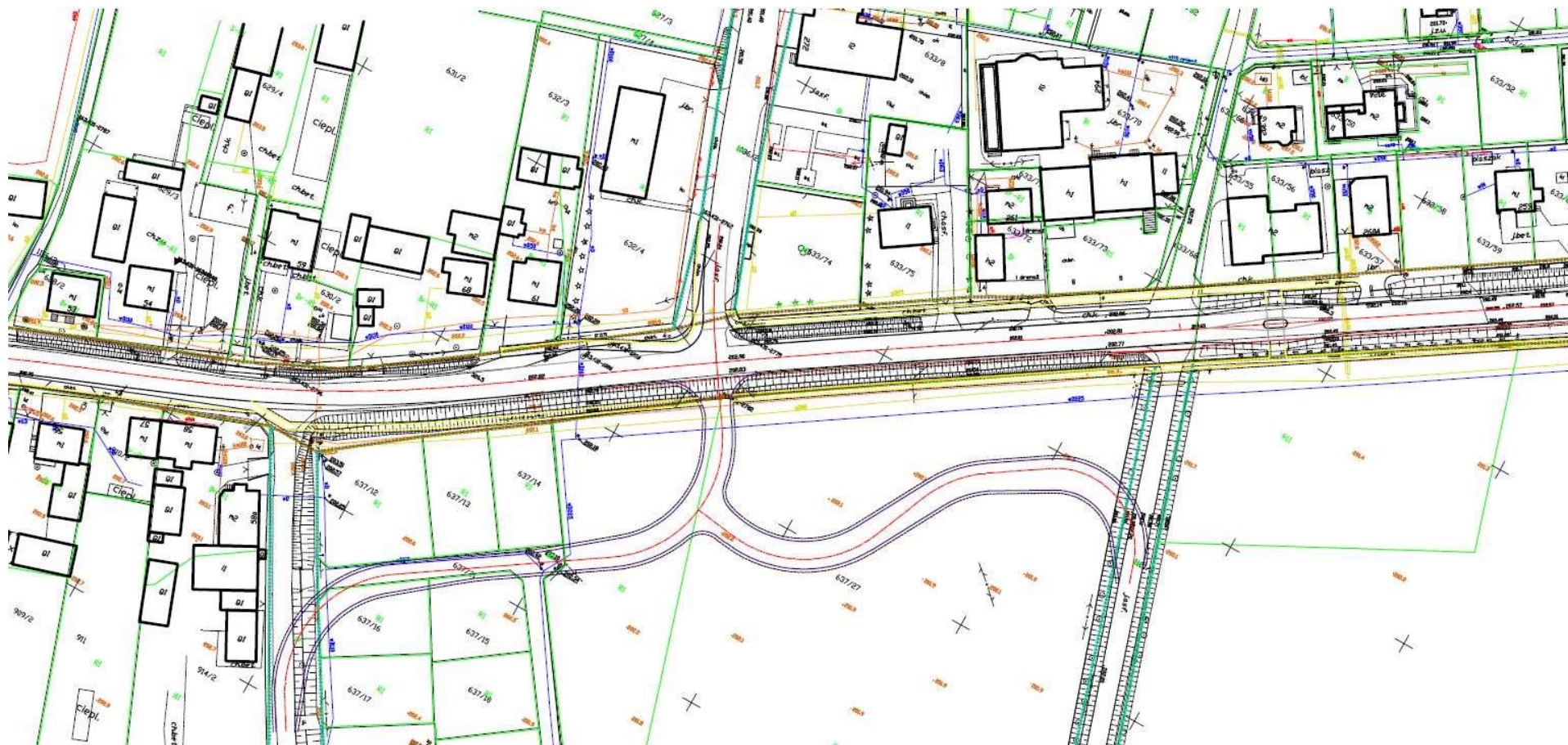
2) DG 600010K (kl. „D” w km ok. 326+455 i DG 600008K (kl. „D”) w km 326+560



Rozbudowa drogi krajowej nr 79 na odcinku gr. woj. świętokrzyskiego - Kraków

SKRZYŻOWANIE - WARIANT 2

2) DG 600010K (kl. „D” w km ok. 326+455 i DG 600008K (kl. „D”) w km 326+560 i likwidacja skrzyżowania z DG 600009K w km 326+336



Rozbudowa drogi krajowej nr 79 na odcinku gr. woj. świętokrzyskiego - Kraków

SKRZYŻOWANIE - WARIANT 1

3) DP 1266K (kl. „Z”) i DG 600005K (kl. „D”) w km 327+150



Rozbudowa drogi krajowej nr 79 na odcinku gr. woj. świętokrzyskiego - Kraków

SKRZYŻOWANIE - WARIANT 2

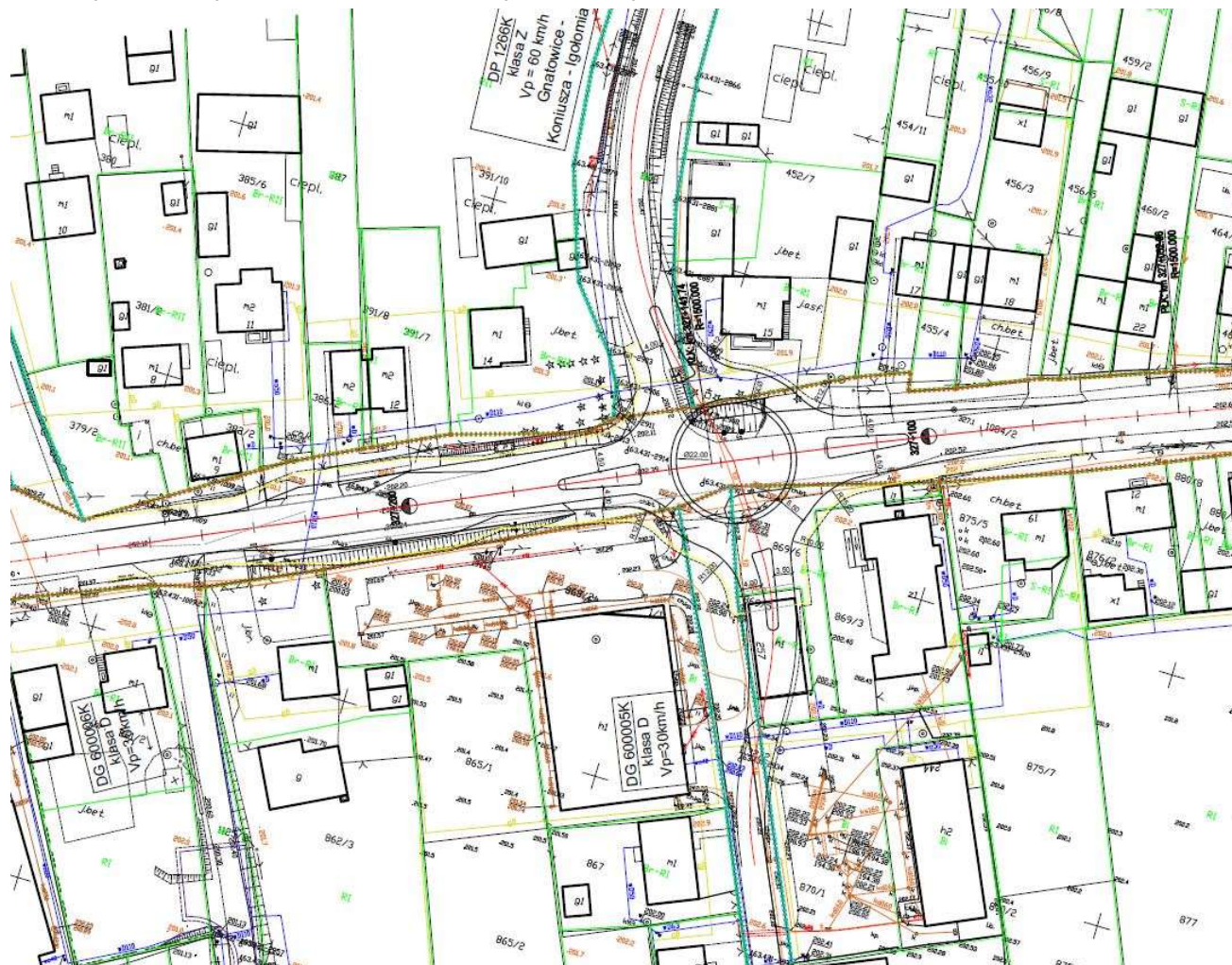
3) DP 1266K (kl. „Z”) i DG 600005K (kl. „D”) w km 327+150



Rozbudowa drogi krajowej nr 79 na odcinku gr. woj. świętokrzyskiego - Kraków

SKRZYŻOWANIE - WARIANT 3

3) DP 1266K (kl. „Z”) i DG 600005K (kl. „D”) w km 327+150



KONCEPCJA PROGRAMOWA

WARIANTOWANIE PRZEBIEGU DRÓG OBSŁUGUJĄCYCH PRZYLEGŁY

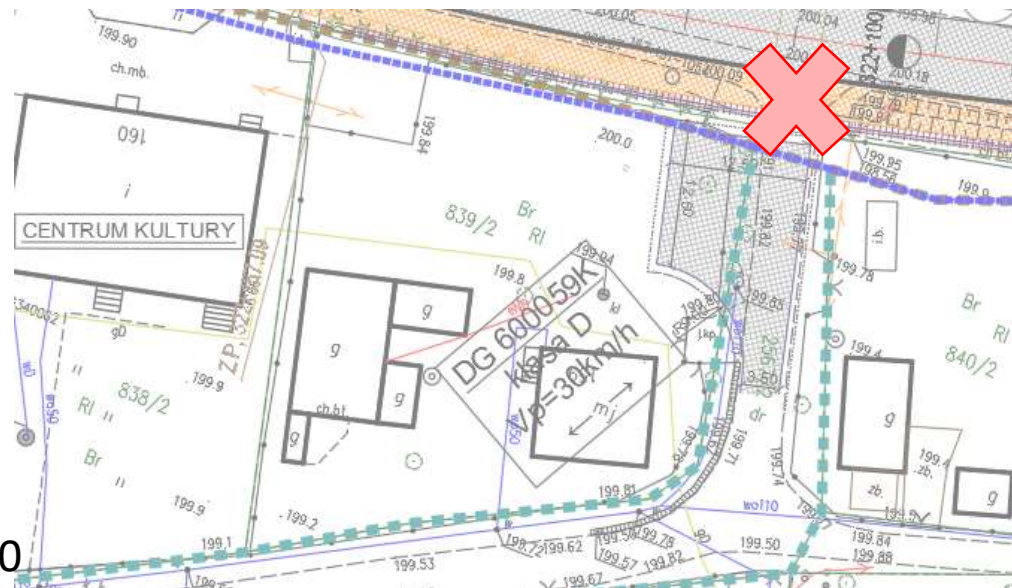
TEREN:

- 1) DG 600059K (kl. „D”) w km ok. 322+110
- 2) DG 600058K (kl. „D”) w km ok. 322+450
- 3) DG 600009K (kl. „D”) w km 326+336

Rozbudowa drogi krajowej nr 79 na odcinku gr. woj. świętokrzyskiego - Kraków

DG 600059K - WARIANT 1

1) likwidacja skrzyżowania DK 79 z DG 600059K w km ok.322+110



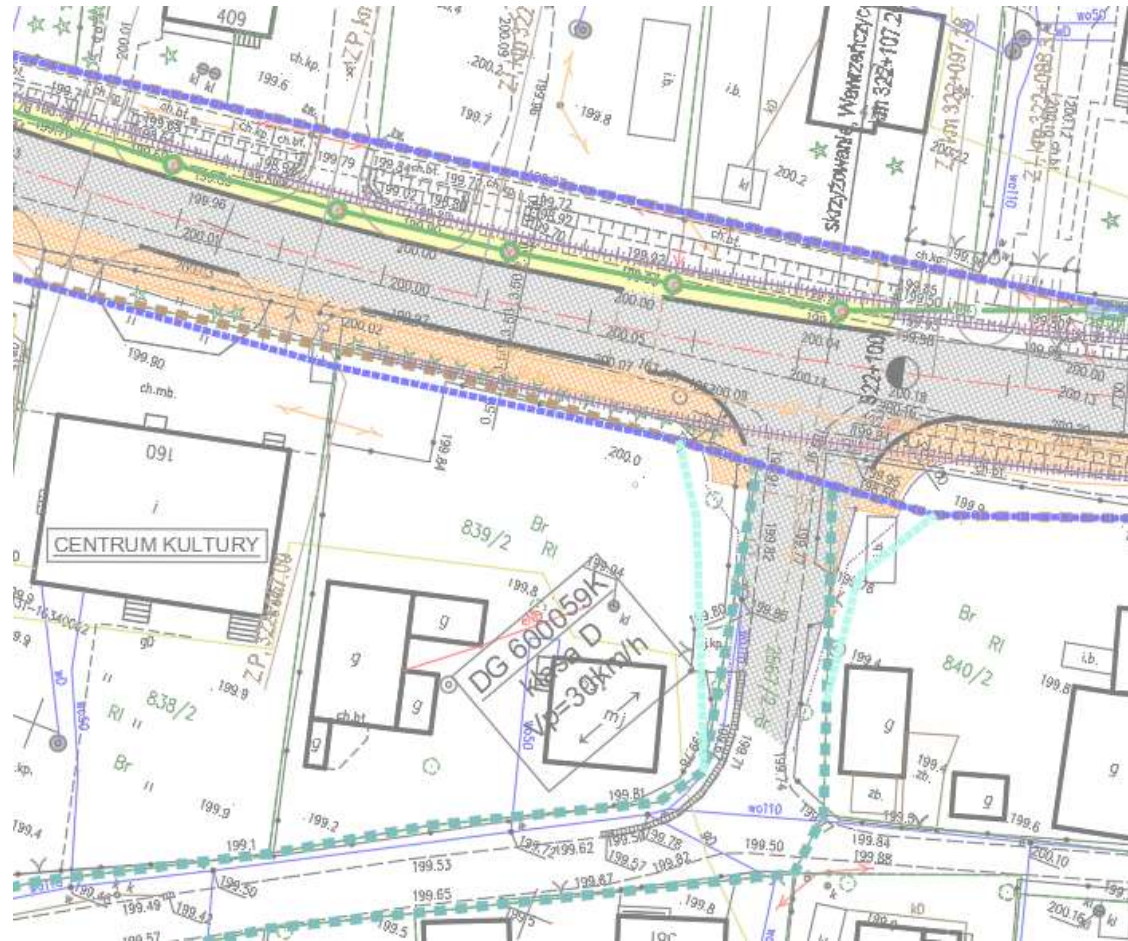
Dojazd od DG 600058K w km ok.322+450



Rozbudowa drogi krajowej nr 79 na odcinku gr. woj. świętokrzyskiego - Kraków

DG 600059K - WARIANT 2

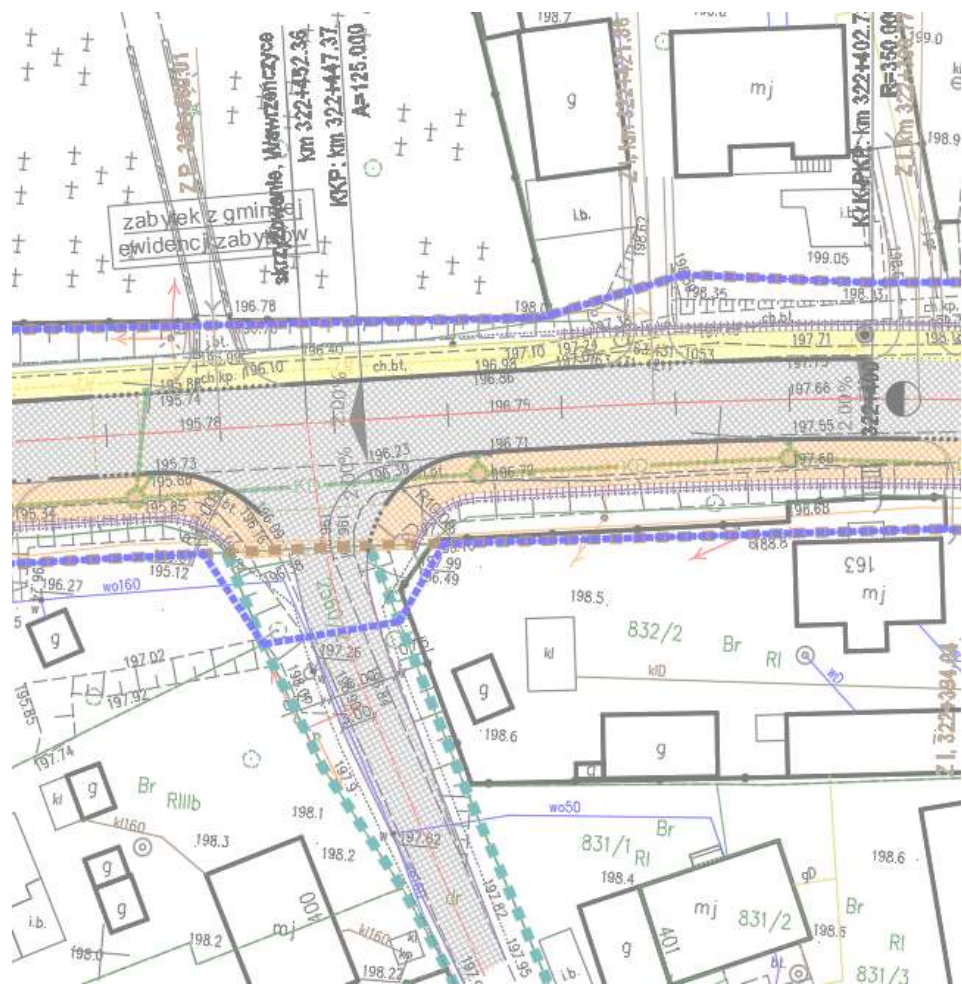
1) skrzyżowanie DK 79 z DG 600059K bez zmian w km ok.322+110



Rozbudowa drogi krajowej nr 79 na odcinku gr. woj. świętokrzyskiego - Kraków

DG 600058K - WARIANT 1

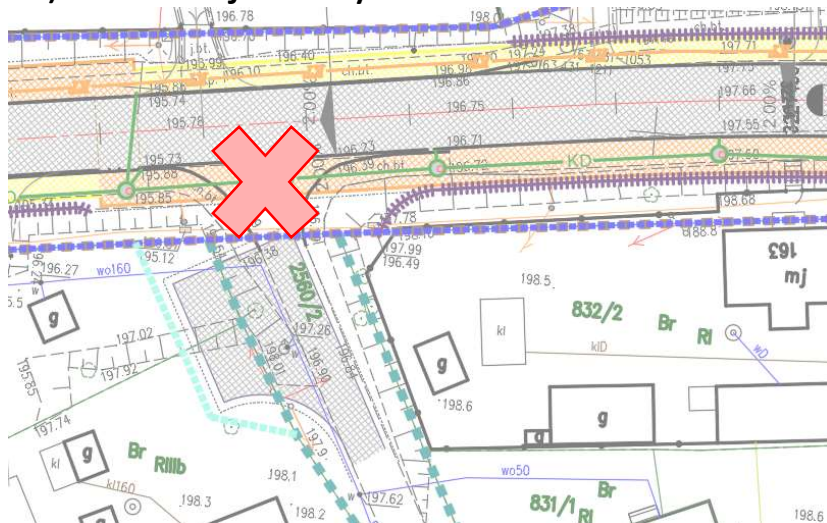
2) skrzyżowanie DK 79 z DG 600058K bez zmian w km ok.322+450



Rozbudowa drogi krajowej nr 79 na odcinku gr. woj. świętokrzyskiego - Kraków

DG 600059K - WARIANT 2

2) likwidacja skrzyżowania DK 79 z DG 600058K w km ok.322+450



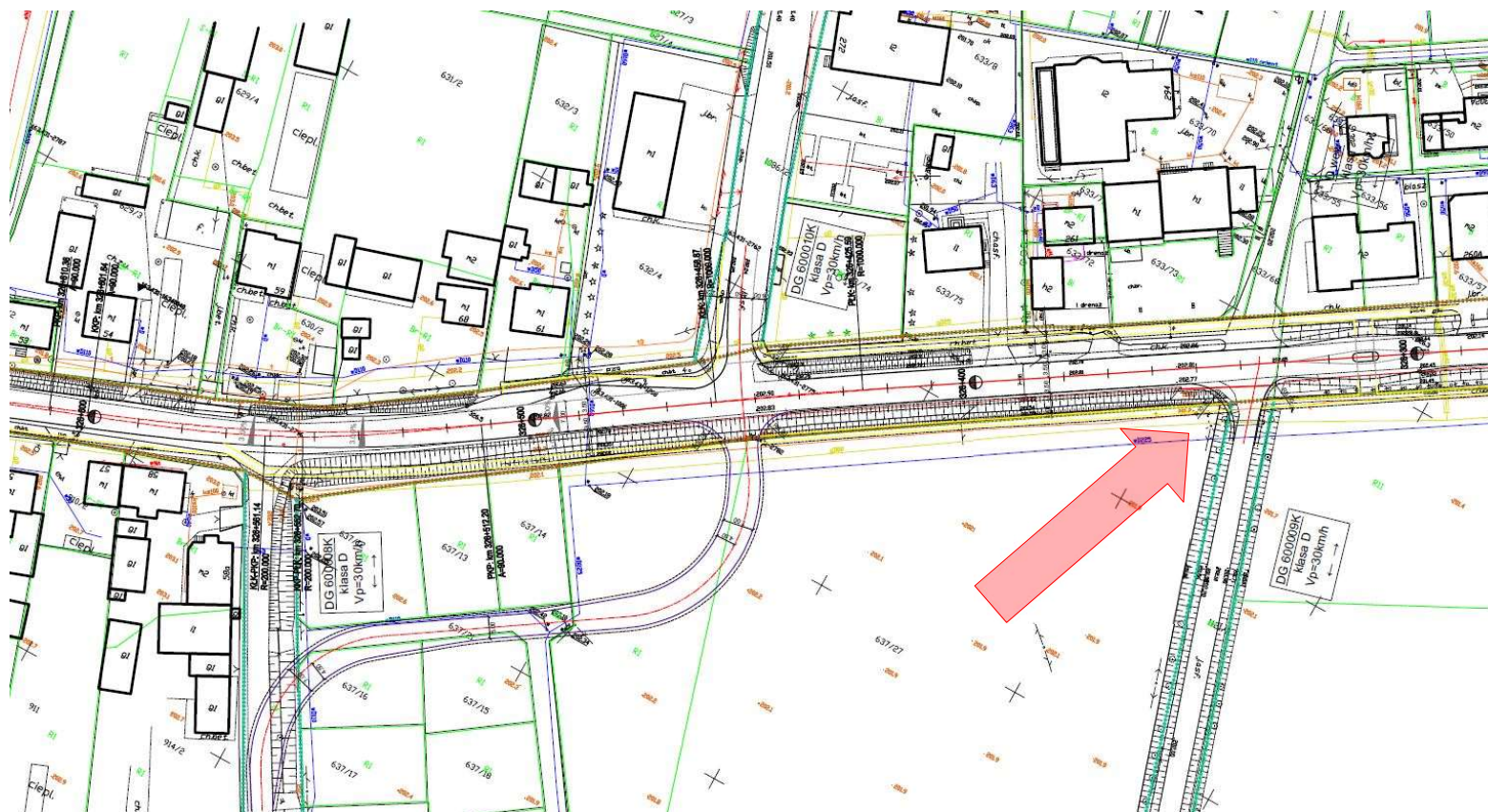
Dojazd od DG 600059K w km ok.322+110



Rozbudowa drogi krajowej nr 79 na odcinku gr. woj. świętokrzyskiego - Kraków

DG 60009K - WARIANT 1

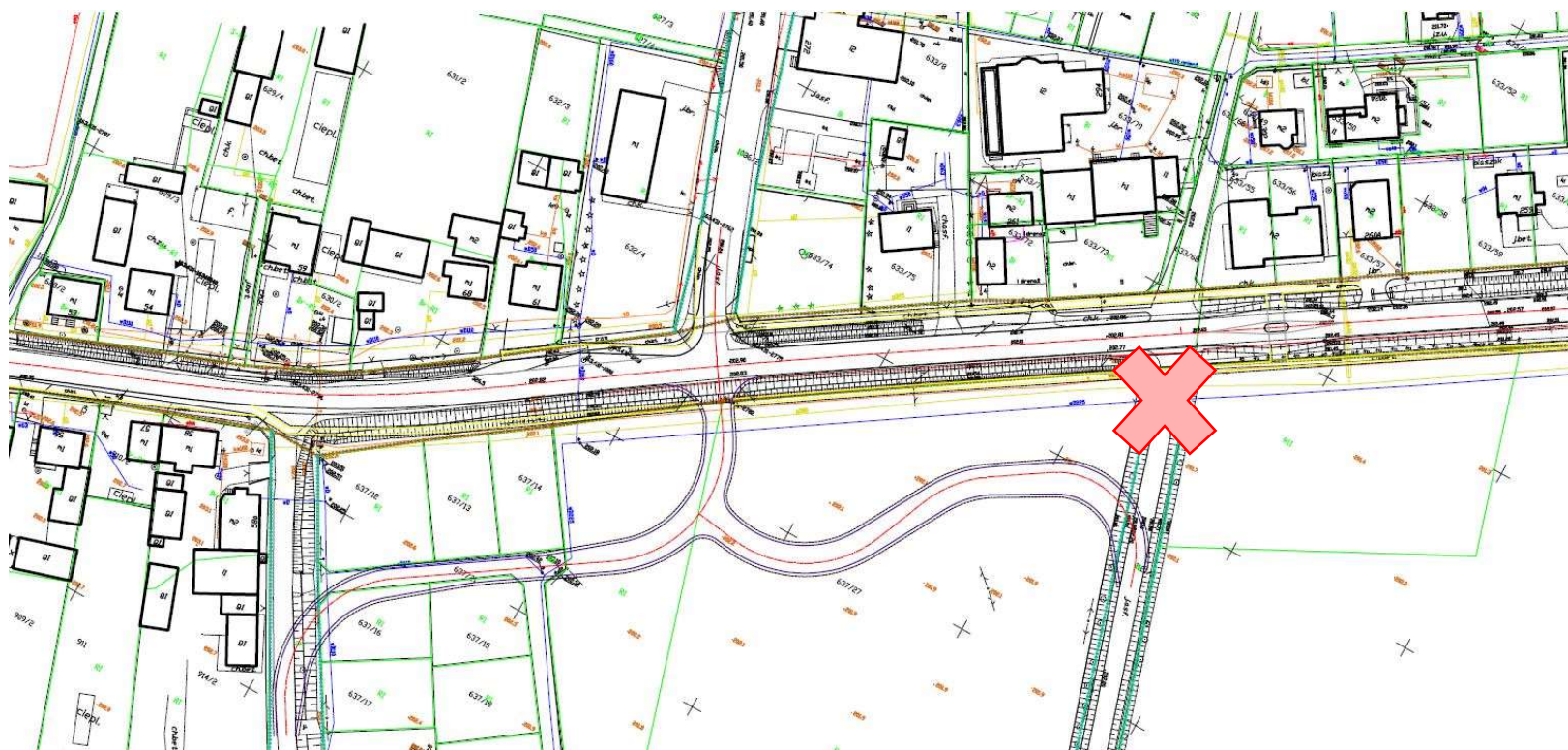
3) skrzyżowanie DK 79 z DG 60009K bez zmian w km 326+336



Rozbudowa drogi krajowej nr 79 na odcinku gr. woj. świętokrzyskiego - Kraków

DG 60009K - WARIANT 2

3) likwidacja skrzyżowania DK 79 z DG 60009K w km 326+336 i nowoprojektowany odcinek drogi DG 60009K podłączony do drogi DG 60008K (nowoprojektowany odcinek drogi DG 60008K w celu podłączenia do DK79 w km 326+455 – likwidacja dotychczasowego włączenia do DK79 w km 326+560)



KONCEPCJA PROGRAMOWA

WARIANTOWANIE LOKALIZACJI CHODNIKÓW I CIĄGÓW PIESZO- ROWEROWYCH, MIEJSC POSTOJOWYCH PRZY OBIEKTACH UŻYTECZNOŚCI PUBLICZNEJ:

- 1) Lokalizacja chodników, ciągów pieszo-rowerowych
- 2) Miejsca postojowe przy obiektach użyteczności publicznej

LOKALIZACJA CHODNIKA - WARIANT 1

1) LOKALIZACJA CHODNIKA:

- od km 318+900 do km 321+290 – strona prawa
- od km 321+290 do km 321+750 – strona lewa
- od km 322+100 do km 323+080 – strona prawa
- od km 322+760 do km 322+900 – strona lewa
- od km 322+100 do km 323+080 – strona prawa
- od km 323+350 do km 323+360 – strona prawa
- od km 323+680 do km 323+780 – strona prawa
- od km 326+370 do km 326+450 – strona prawa
- od km 326+570 do km 327+510 – strona lewa
- od km 327+130 do km 327+340 – strona prawa
- od km 329+170 do km 329+260 – strona prawa
- od km 329+970 do km 330+020 – strona prawa
- od km 330+850 do km 331+152 – strona lewa
- od km 330+960 do km 331+152 – strona prawa

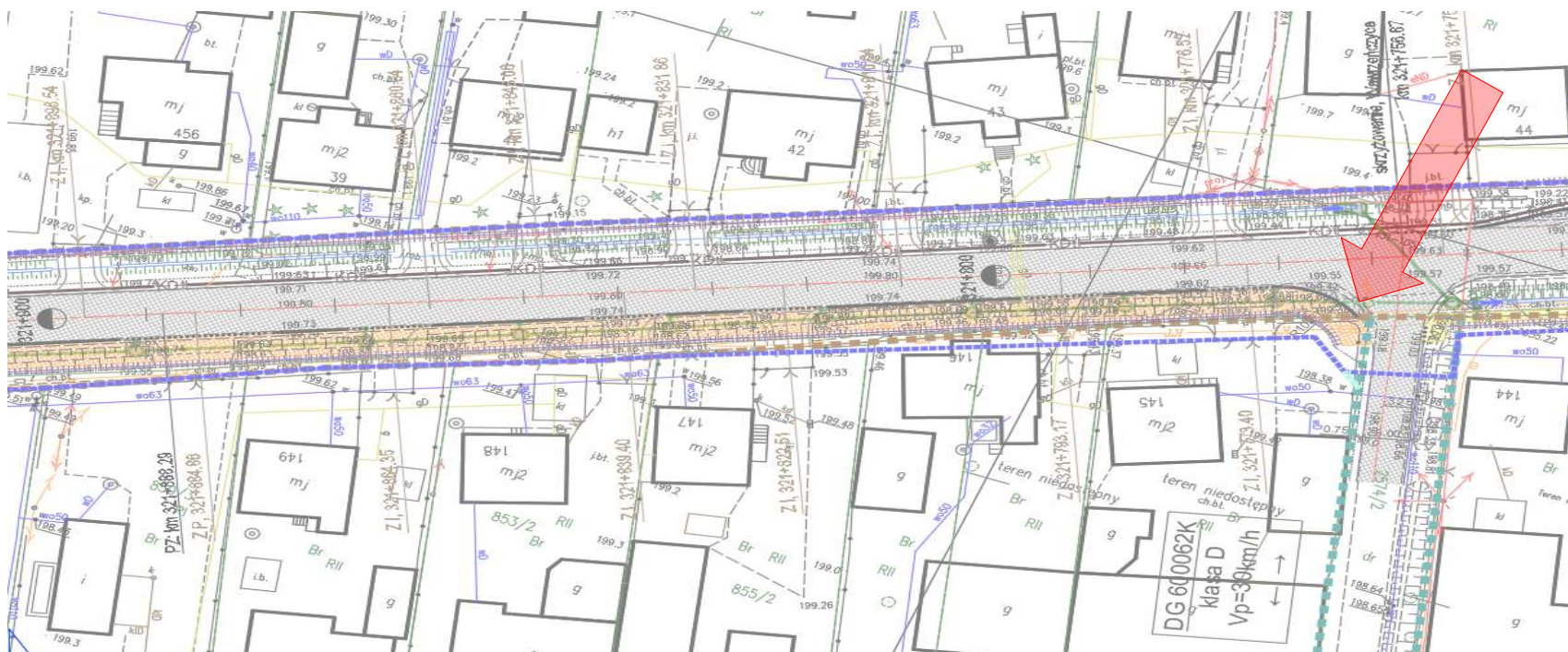


Rozbudowa drogi krajowej nr 79 na odcinku gr. woj. świętokrzyskiego - Kraków

LOKALIZACJA CIĄGU PIESZO – ROWEROWEGO - WARIANT 1

1) LOKALIZACJA CIĄGU PIESZO-ROWEROWEGO PO STRONIE LEWEJ:

- od km 321+760 do km 322+760
- od km 322+900 do km 326+570
- od km 327+520 do km 330+850.

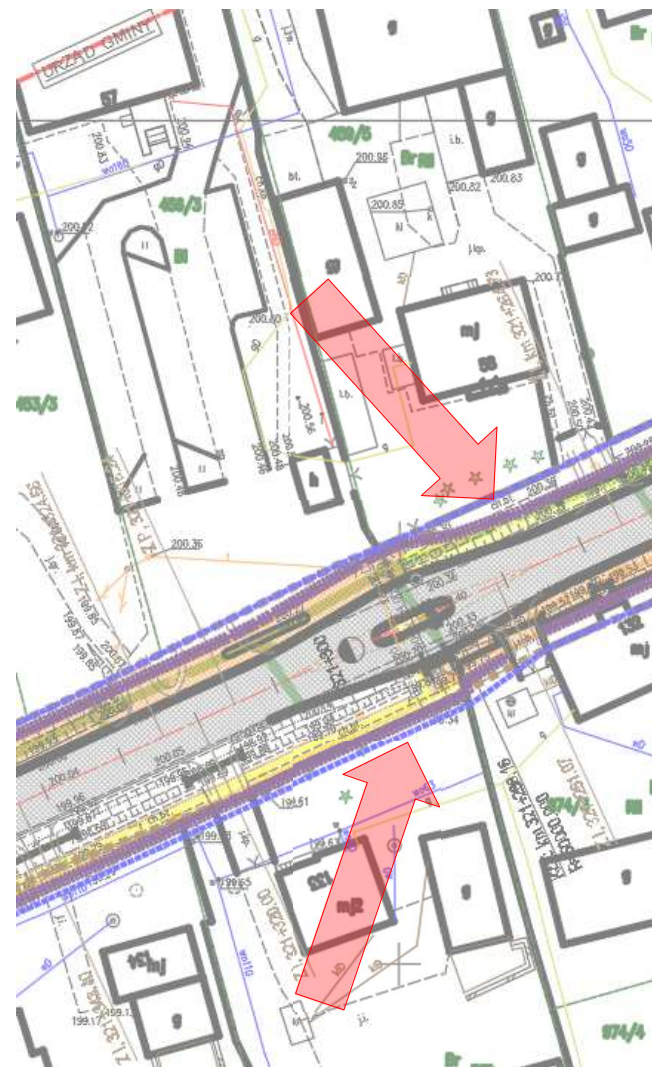


Początek ciągu pieszo-rowerowego rozpoczyna się w km 321+760 i ma swoją ciągłość po lewej stronie DK 79 (w dwóch miejscach poprzez drogi lokalne) do końca gminy Igołomia - Wawrzeńczyce

LOKALIZACJA CHODNIKA - WARIANT 2

1) LOKALIZACJA CHODNIKA:

- od km 319+400 do km 321+290 – strona prawa
- od km 321+290 do km 321+690 – strona lewa
- od km 322+100 do km 322+470 – strona prawa
- od km 322+470 do km 323+115 – strona lewa
- od km 326+290 do km 326+470 – strona prawa
- od km 327+000 do km 327+420 – strona lewa
- od km 327+130 do km 327+300 – strona prawa



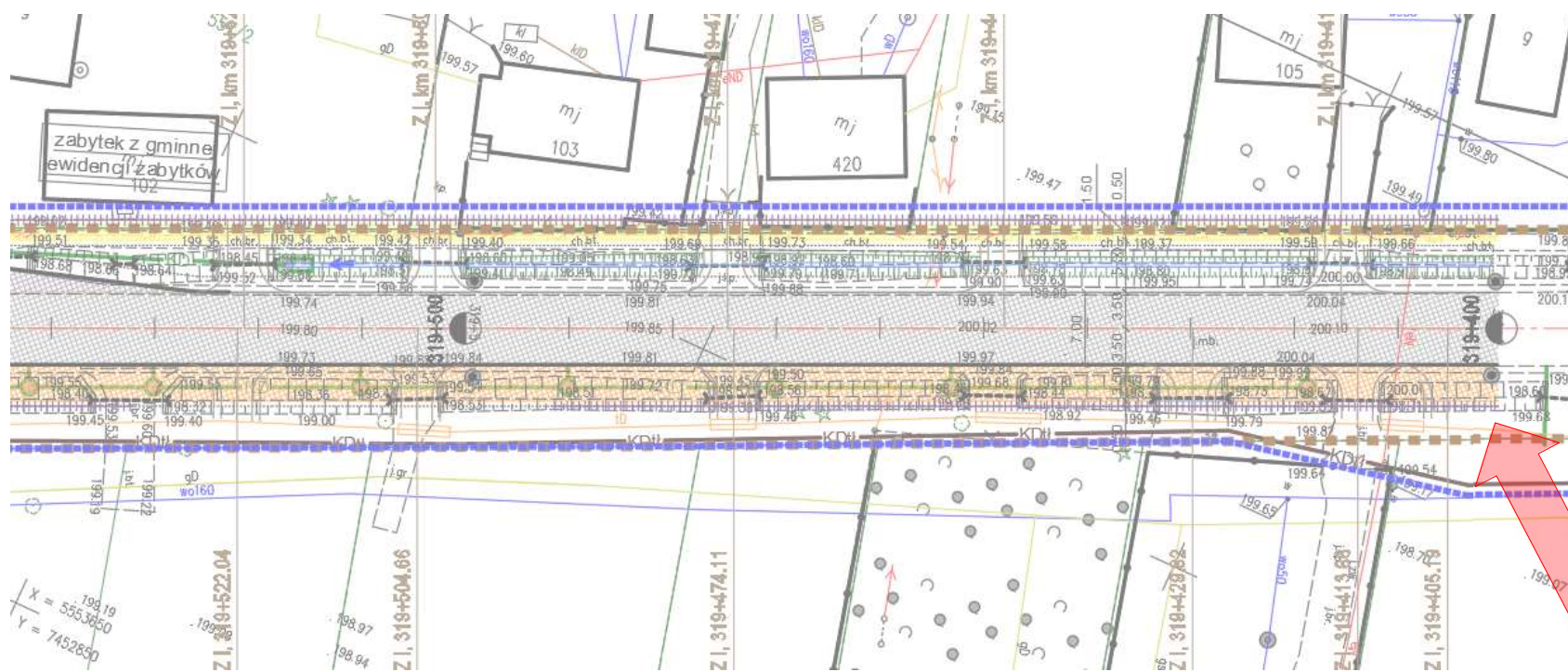
Rozbudowa drogi krajowej nr 79 na odcinku gr. woj. świętokrzyskiego - Kraków

LOKALIZACJA CIĄGU PIESZO – ROWEROWEGO - WARIANT 2

1) LOKALIZACJA CIĄGU PIESZO-ROWEROWEGO:

- od km 319+400 do km 321+290 – strona lewa
- od km 321+290 do km 321+690 – strona prawa
- od km 321+690 do km 322+470 – strona lewa
- od km 322+470 do km 324+870 – strona prawa
- od km 324+870 do km 324+950 – strona lewa
- od km 326+230 do km 326+470 – strona lewa

Początek ciągu pieszo-rowerowego rozpoczyna się w km 319+400 i usytuowany jest naprzemiennie po lewej lub prawej stronie DK 79



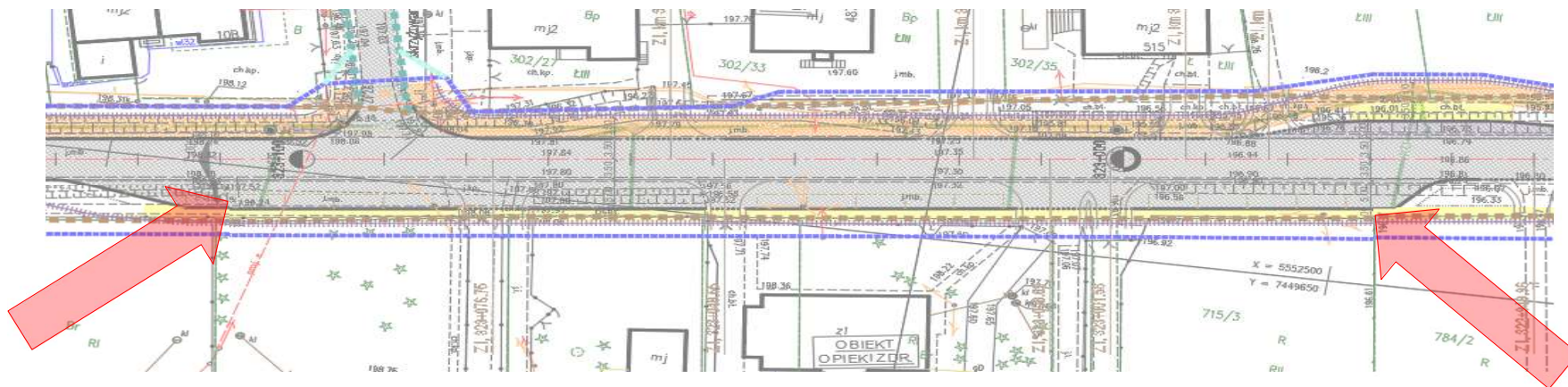
Rozbudowa drogi krajowej nr 79 na odcinku gr. woj. świętokrzyskiego - Kraków

LOKALIZACJA MIEJSC POSTOJOWYCH

Zaprojektowano miejsca postojowe równoległe wzdłuż drogi krajowej w celu uporządkowania istniejących miejsc postojowych usytuowanych przy obiektach użyteczności publicznej dla obu wariantów w lokalizacji:

- w km 320+700 – 4 miejsca postojowe równoległe (sklep) – strona prawa
- w km 322+220 – 8 miejsca postojowe równoległe (sklep / centrum kultury / boisko / szkoła) – strona lewa – wariant 1
- w km 322+220 – parking (44 mp+ 2 mNP) - wariant 2
- w km 322+970 – 18 miejsca postojowe równoległe (obiekt opieki zdrowotnej / obiekty handlu) – strona lewa
- w km 327+300 – 7 miejsca postojowe równoległe (cmentarz) – strona prawa

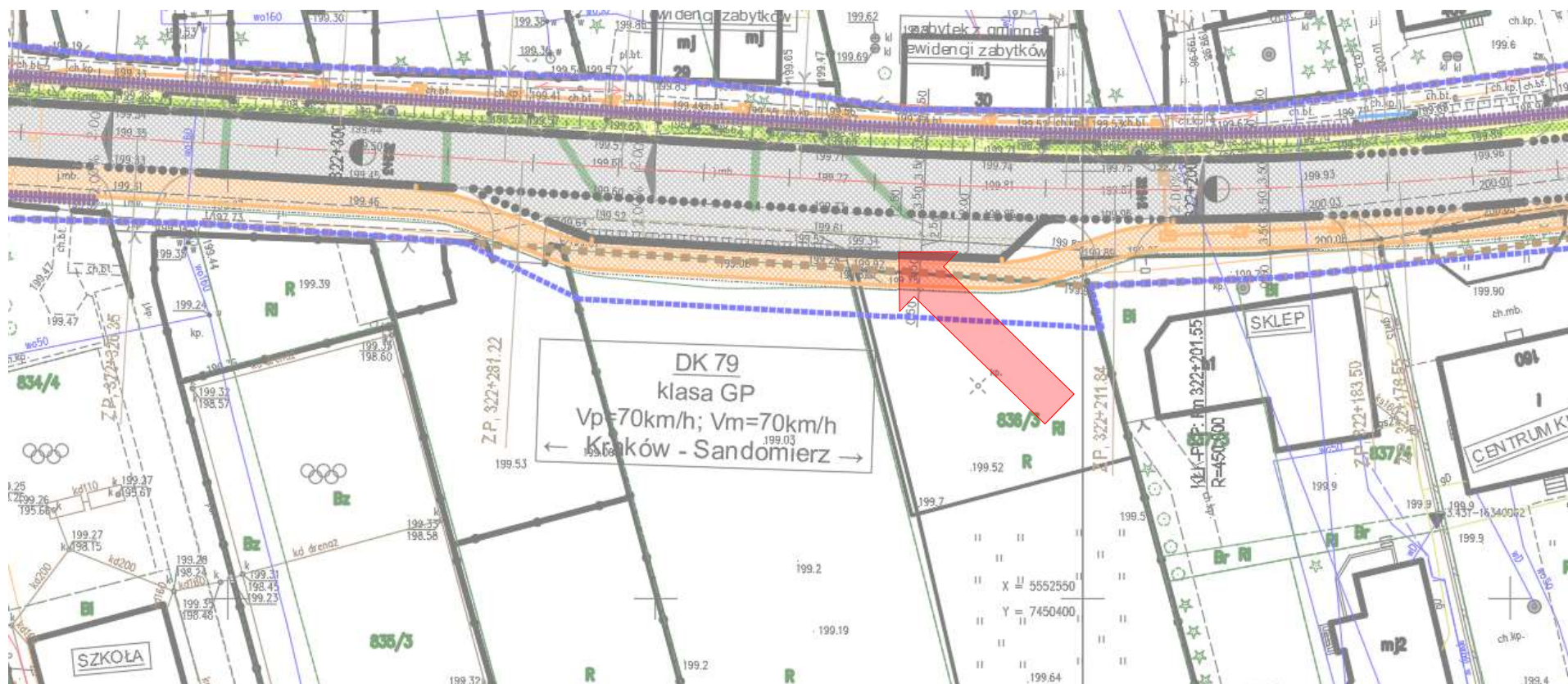
W wariancie 2 zaproponowano dodatkowo prostopadłe miejsca postojowe wzdłuż drogi gminnej DG 600045K (km 327+260 TG) przy cmentarzu.



Rozbudowa drogi krajowej nr 79 na odcinku gr. woj. świętokrzyskiego - Kraków

LOKALIZACJA MIEJSC POSTOJOWYCH – km 322+220 - WARIANT 1

- 2) w km 322+220 – 8 miejsc postojowych równoległych – strona lewa (obiekty użyteczności publicznej: sklep / centrum kultury / boisko / szkoła)



Rozbudowa drogi krajowej nr 79 na odcinku gr. woj. świętokrzyskiego - Kraków

LOKALIZACJA MIEJSC POSTOJOWYCH – km 322+220 - WARIANT 2

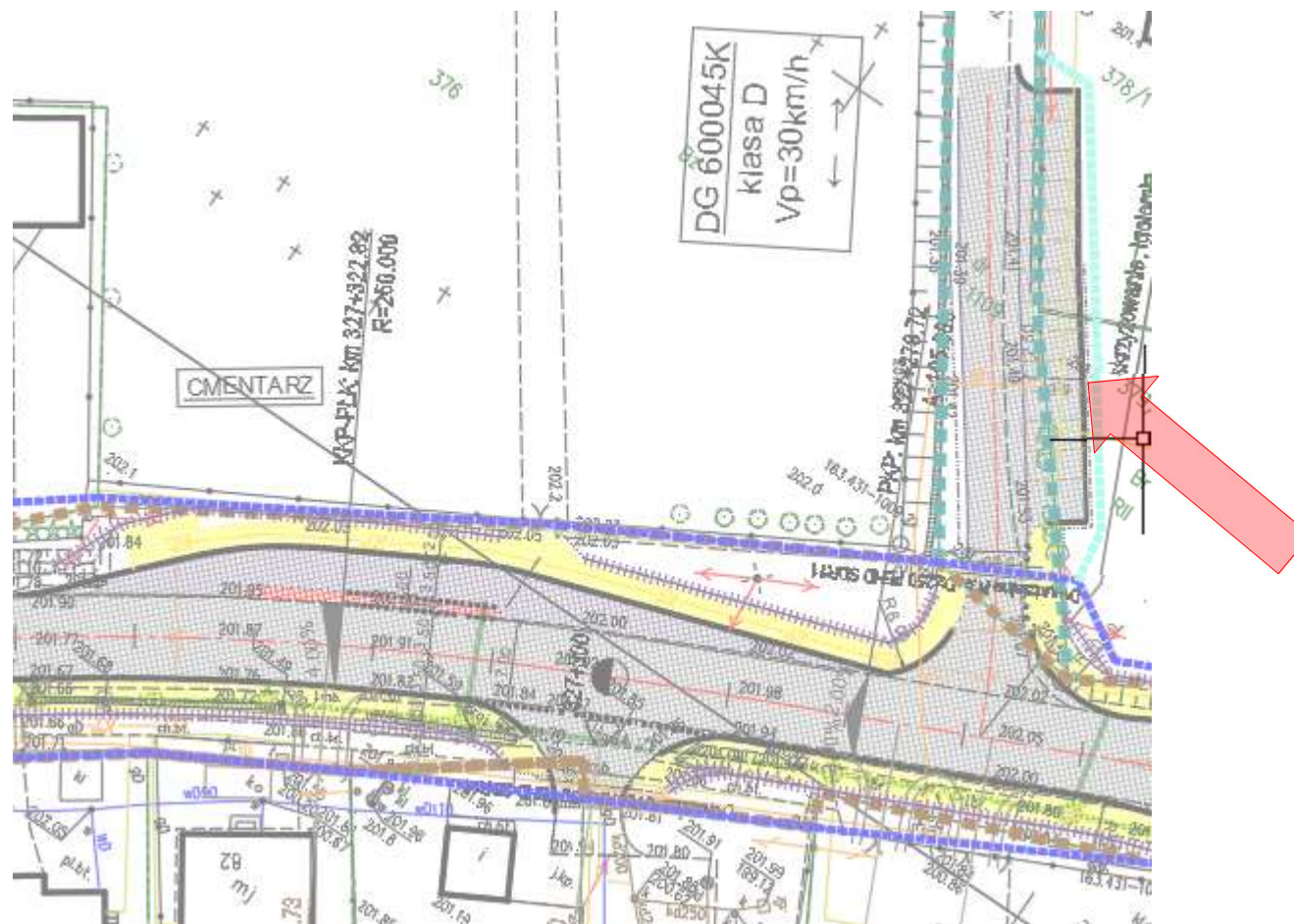
- 2) w km 322+220 – parking (44 mp+ 2 mNP) – strona lewa (obiekty użyteczności publicznej: sklep / centrum kultury / boisko / szkoła)



Rozbudowa drogi krajowej nr 79 na odcinku gr. woj. świętokrzyskiego - Kraków

LOKALIZACJA MIEJSC POSTOJOWYCH – km 327+260 - WARIANT 2

- 2) dodatkowe prostopadłe miejsca postojowe wzdłuż drogi gminnej DG 600045K przy cmentarzu



Rozbudowa drogi krajowej nr 79 na odcinku gr. woj. świętokrzyskiego - Kraków

KONCEPCJA PROGRAMOWA

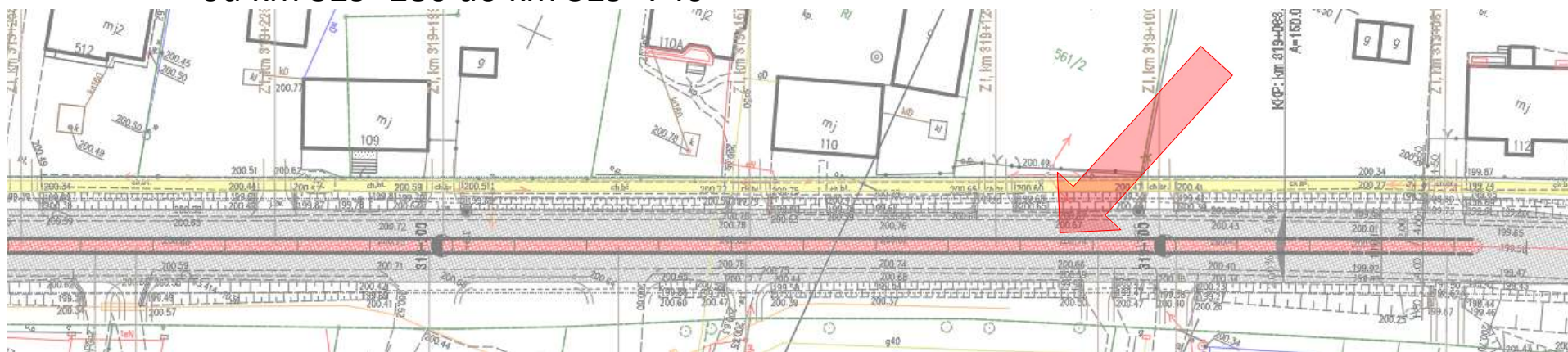
Wariantowo zaproponowano miejscach, w których można zastosować

dodatkowy pas środkowy wielofunkcyjny – WARIANT 4

LOKALIZACJA DODATKOWEGO PASA ŚRODKOWEGO WIELOFUNKCYJNEGO:

- od km 319+030 do km 322+430
- od km 324+950 do km 325+520
- od km 326+500 do km 327+130
- od km 327+280 do km 328+700,
- od km 329+280 do km 329+740

Pas stosowany jest na drogach o stosunkowo dużym natężeniu ruchu.



Pas ten pozwala utrzymać płynność ruchu poprzez umożliwienie bezpiecznego wyprzedzenia pojazdów wolnobieżących i rowerzystów, a także poprzez wykorzystanie go jako miejsca oczekiwania na możliwość wykonania manewru skrętu w lewo dla pojazdów chcących zjechać do posesji znajdującej się przy drodze (pojazdy te nie blokują wtedy podstawowego pasa ruchu)

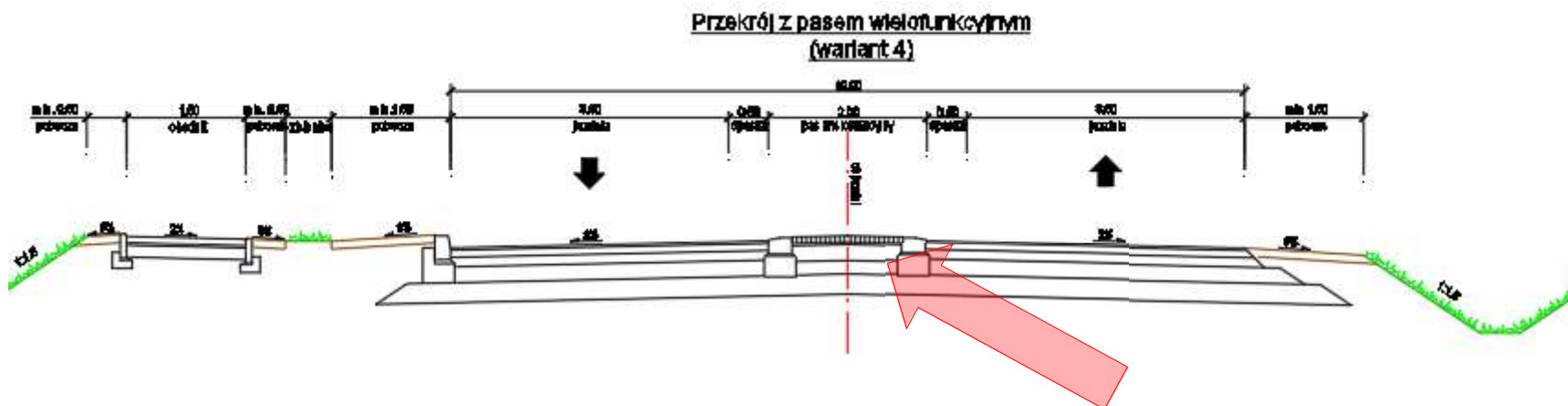
Rozbudowa drogi krajowej nr 79 na odcinku gr. woj. świętokrzyskiego - Kraków

Dodatkowy pas środkowy wielofunkcyjny – WARIANT 4

Przykładowy przekrój poprzeczny przez drogę DK79 w wariancie 1



Przykładowy przekrój poprzeczny przez drogę DK79 w wariancie 4



Zastosowanie dodatkowego pasa wielofunkcyjnego wiąże się z poszerzeniem jezdni z 7m do 10m

**LOKALIZACJA ZATOK AUTOBUSOWYCH WZGLĘDEM
USYTUOWANIA ZATOK ISNIEJĄCYCH**

LOKALIZACJA ZATOK AUTOBUSOWYCH:

- | | |
|--|--|
| - 319+360 str. L | - 326+500 str. P |
| - 319+560 str. P | - 327+100 str. L |
| - 320+170 str. P | - 327+200 str. P |
| - 320+590 str. L | - 328+180 str. L |
| - 320+900 str. P | - 328+440 str. P |
| - 321+650 str. L (korekta lokalizacji) | - 329+090 str. L (korekta lokalizacji) |
| - 321+720 str. P | - 329+240 str. P |
| - 322+920 str. P (korekta lokalizacji) | - 329+780 str. L |
| - 322+970 str. L (korekta lokalizacji) | - 330+010 str. P |
| - 324+800 str. L (korekta lokalizacji) | - 330+880 str. L |
| - 324+900 str. P (korekta lokalizacji) | - 331+000 str. P. |
| - 326+280 str. L (korekta lokalizacji) | |

Na wniosek Gminy Igołomia-Wawrzeńczyce zaprojektowano dodatkowo dwie nowe zatoki autobusowe:

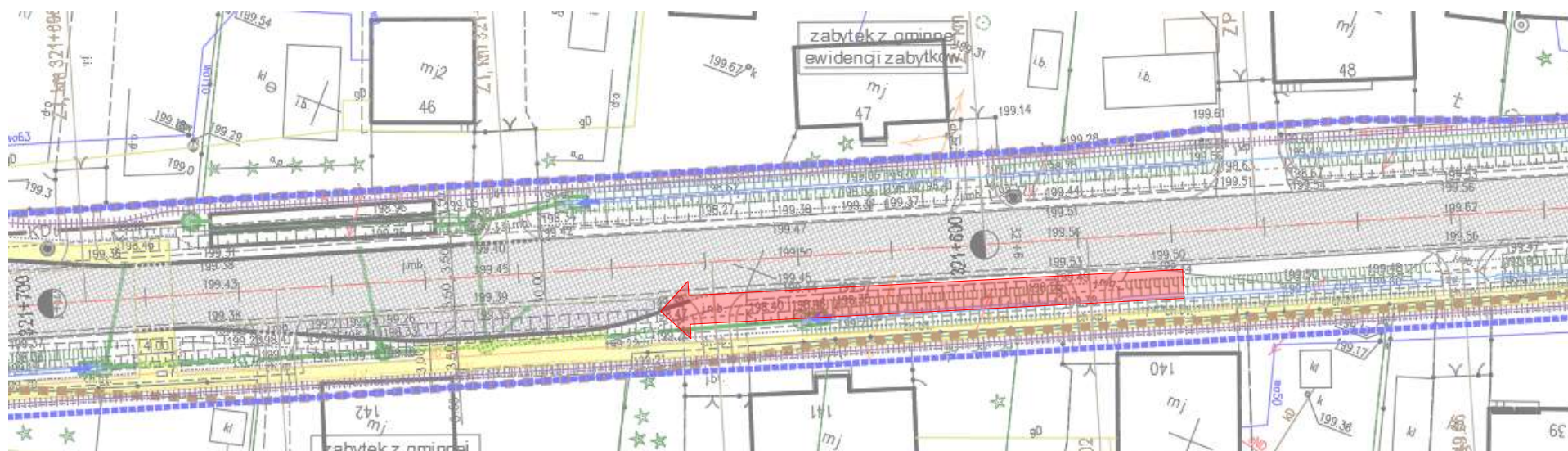
- 323+630 str. L; - 323+750 str. P

Zmiana lokalizacji zatok autobusowych została zaznaczona z dopiskiem „korekta lokalizacji”.
Poniżej przedstawiamy przesunięte zatoki autobusowe.

Rozbudowa drogi krajowej nr 79 na odcinku gr. woj. świętokrzyskiego - Kraków

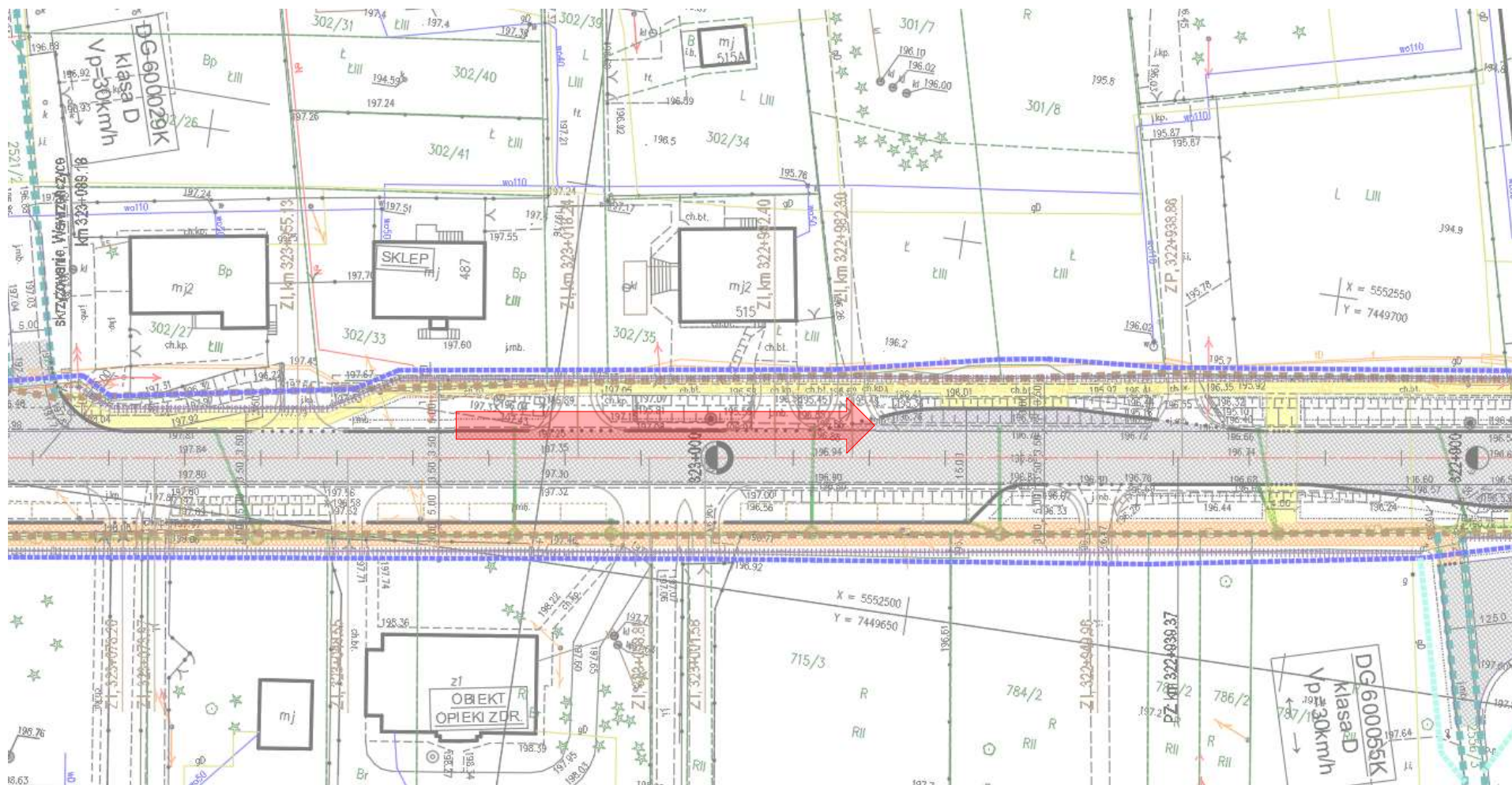
LOKALIZACJA ZATOK AUTOBUSOWYCH WZGLĘDEM USYTUOWANIA ZATOK ISNIEJĄCYCH

km 321+650 str. L (korekta lokalizacji)



Rozbudowa drogi krajowej nr 79 na odcinku gr. woj. świętokrzyskiego - Kraków

LOKALIZACJA ZATOK AUTOBUSOWYCH WZGLĘDEM USYTUOWANIA ZATOK ISNIEJĄCYCH km 322+920 str. P (korekta lokalizacji)



Rozbudowa drogi krajowej nr 79 na odcinku gr. woj. świętokrzyskiego - Kraków

LOKALIZACJA ZATOK AUTOBUSOWYCH WZGLĘDEM USYTUOWANIA ZATOK ISNIEJĄCYCH

km 322+970 str. L (korekta lokalizacji)



Rozbudowa drogi krajowej nr 79 na odcinku gr. woj. świętokrzyskiego - Kraków

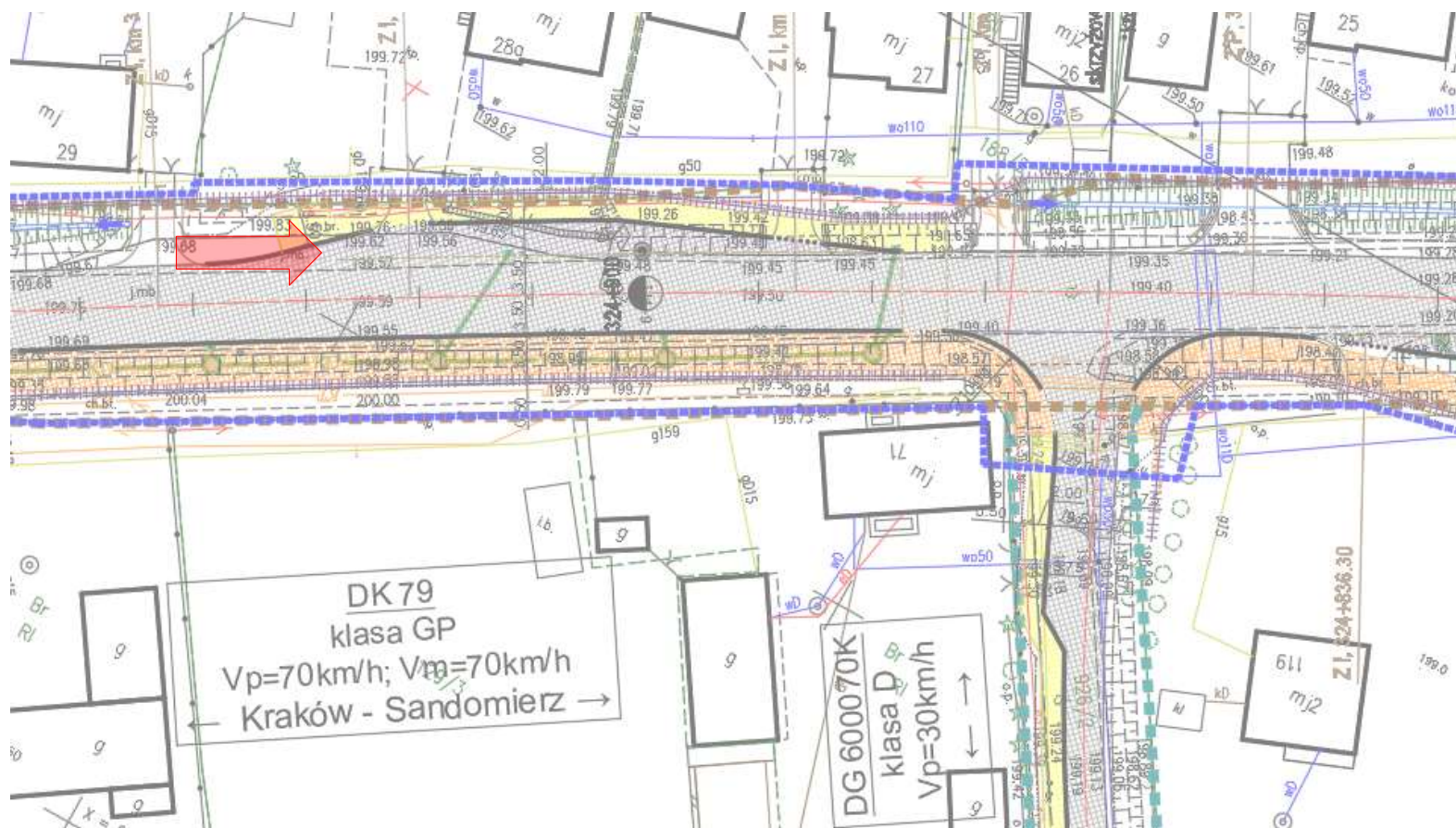
LOKALIZACJA ZATOK AUTOBUSOWYCH WZGLĘDEM USYTUOWANIA ZATOK ISNIEJĄCYCH

km 324+800 str. L (korekta lokalizacji)



Rozbudowa drogi krajowej nr 79 na odcinku gr. woj. świętokrzyskiego - Kraków

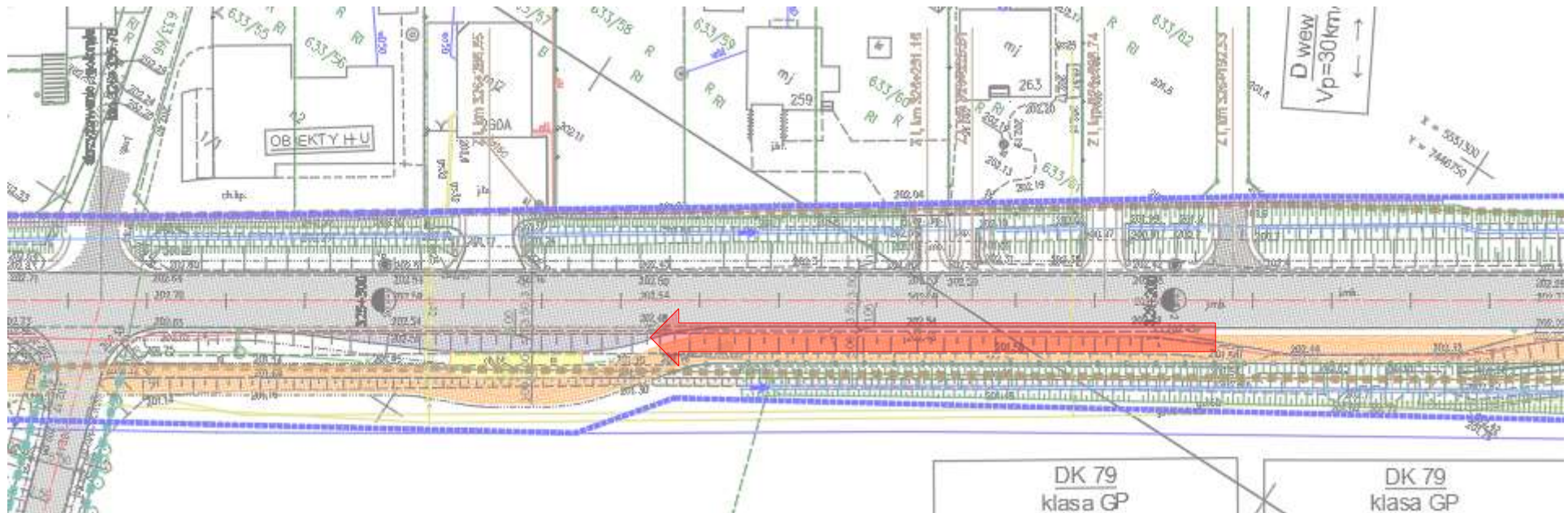
LOKALIZACJA ZATOK AUTOBUSOWYCH WZGLĘDEM USYTUOWANIA ZATOK ISNIEJĄCYCH km 324+900 str. P (korekta lokalizacji)



Rozbudowa drogi krajowej nr 79 na odcinku gr. woj. świętokrzyskiego - Kraków

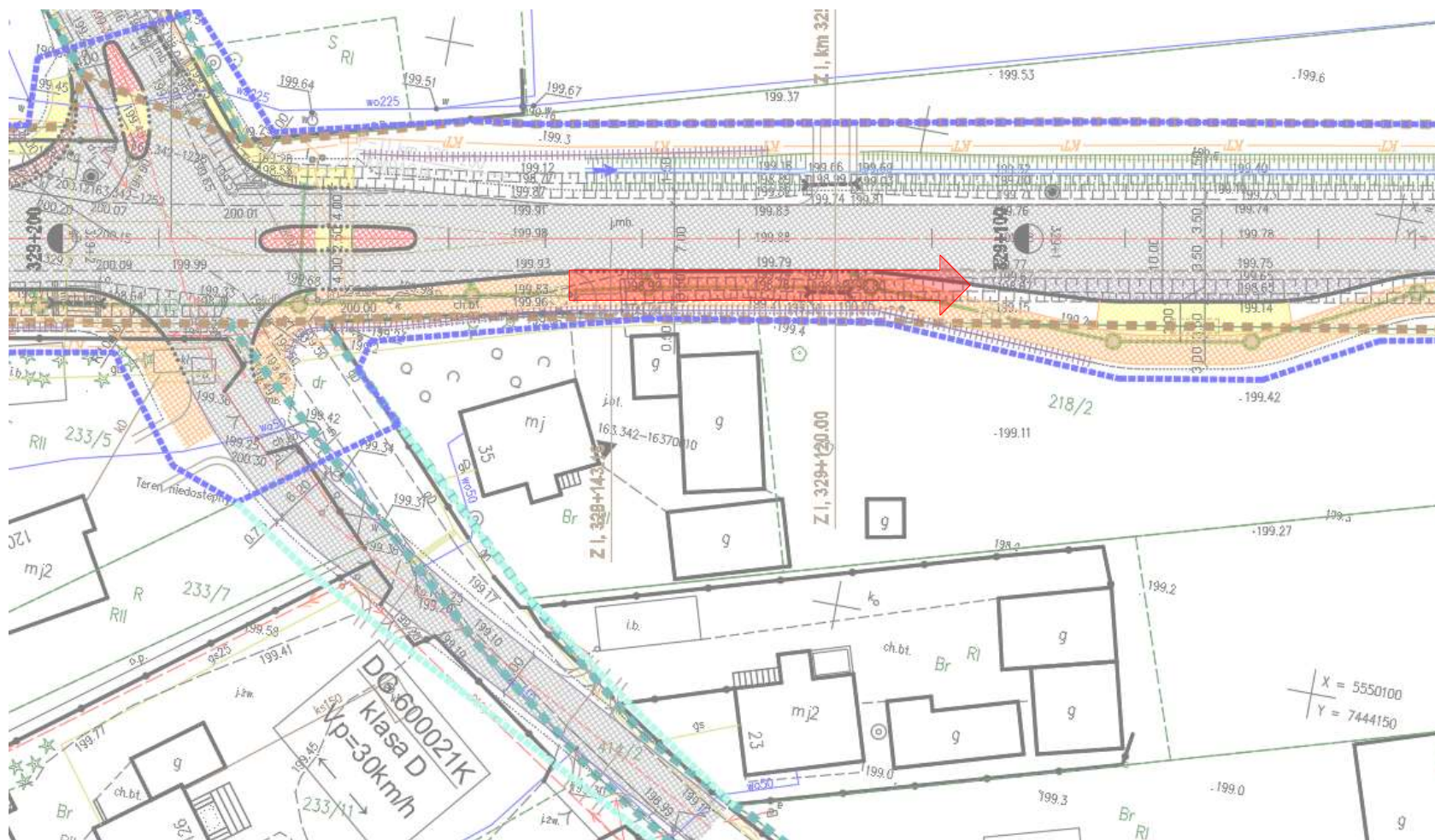
LOKALIZACJA ZATOK AUTOBUSOWYCH WZGLĘDEM USYTUOWANIA ZATOK ISNIEJĄCYCH

km 326+280 str. L (korekta lokalizacji)



Rozbudowa drogi krajowej nr 79 na odcinku gr. woj. świętokrzyskiego - Kraków

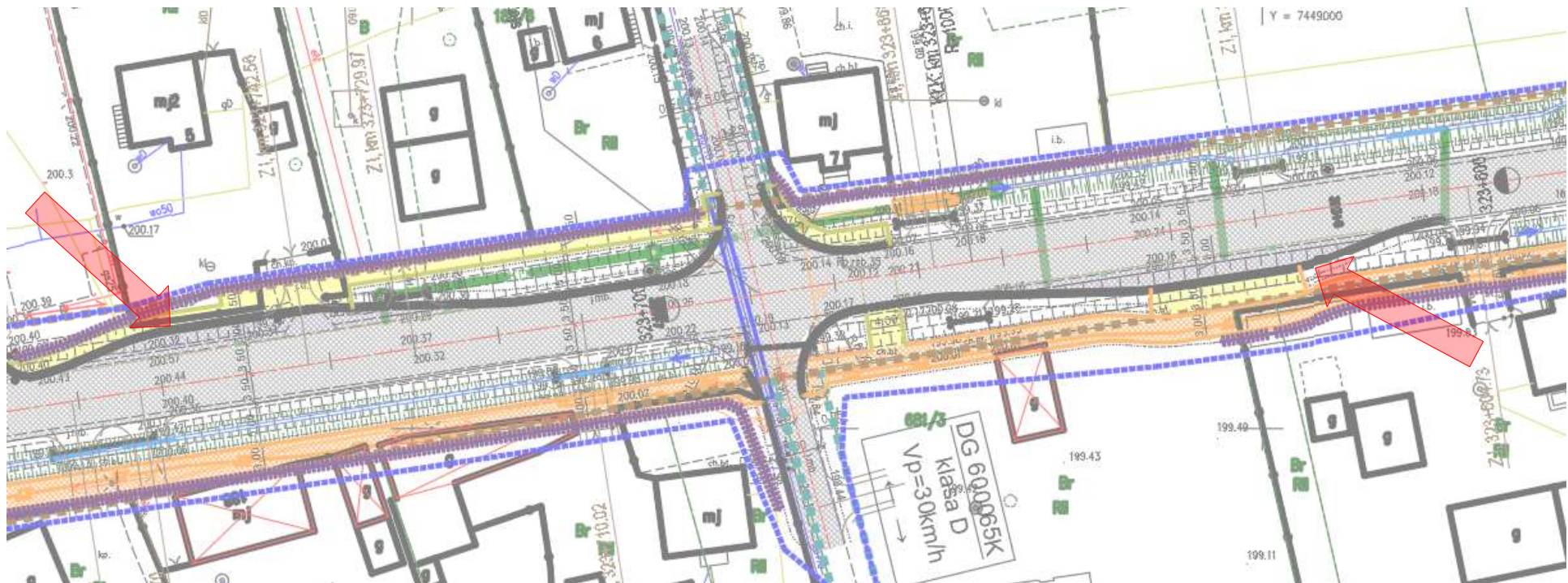
LOKALIZACJA ZATOK AUTOBUSOWYCH WZGLĘDEM USYTUOWANIA ZATOK ISNIEJĄCYCH km 329+090 str. L (korekta lokalizacji)



Rozbudowa drogi krajowej nr 79 na odcinku gr. woj. świętokrzyskiego - Kraków

LOKALIZACJA DODATKOWYCH, NOWYCH ZATOK AUTOBUSOWYCH

km 323+630 str. L; km 323+750 str. P



LOKALIZACJA ZATOK POSTOJOWYCH DO KONTROLI POJAZDÓW

Zgodnie z Opiszem Przedmiotu Zamówienia w ramach koncepcji przewidziana została budowa dwóch zatok postojowych do kontroli pojazdów po dwóch stronach trasy głównej:

- w km 323+450 (strona prawa)
- w km 324+140 (strona lewa)

Parametry techniczne projektowanej drogi:

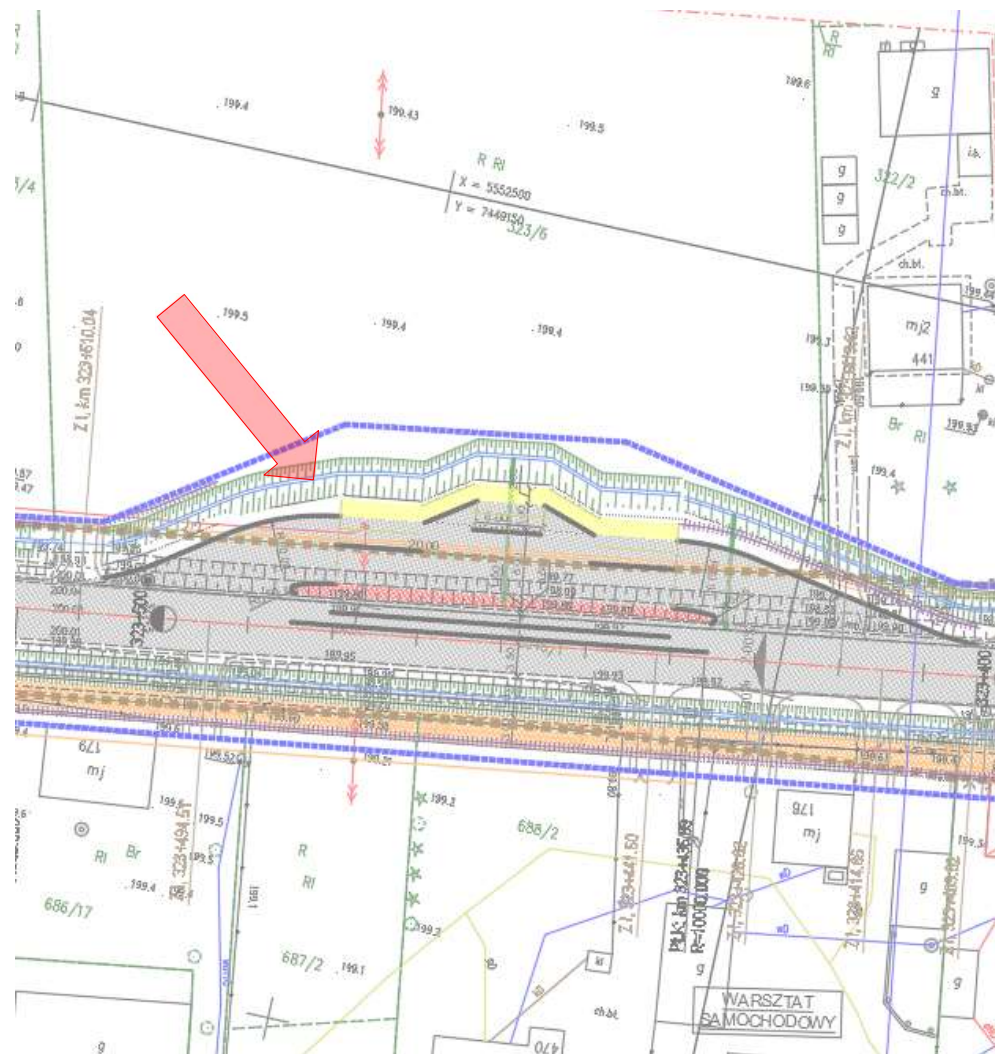
szerokość zatoki	– max. 13,5m (8,0m - szer. zatoki + 3,0 – szer. miejsca postojowego dla służb + 2,0 – szer.chodnika + 0,5m - szer. pobocza)
długość zatoki	– 40m
wyokrąglenie łuków	– R=30m
skos najazdowy	– 1:3
skos wyjazdowy	– 1:2
kategoria ruchu	– KR6

Poniżej przedstawiamy lokalizację zatok postojowych oraz **zapewnienie dojazdu do działek w ich sąsiedztwie.**

Rozbudowa drogi krajowej nr 79 na odcinku gr. woj. świętokrzyskiego - Kraków

LOKALIZACJA ZATOK POSTOJOWYCH DO KONTROLI POJAZDÓW

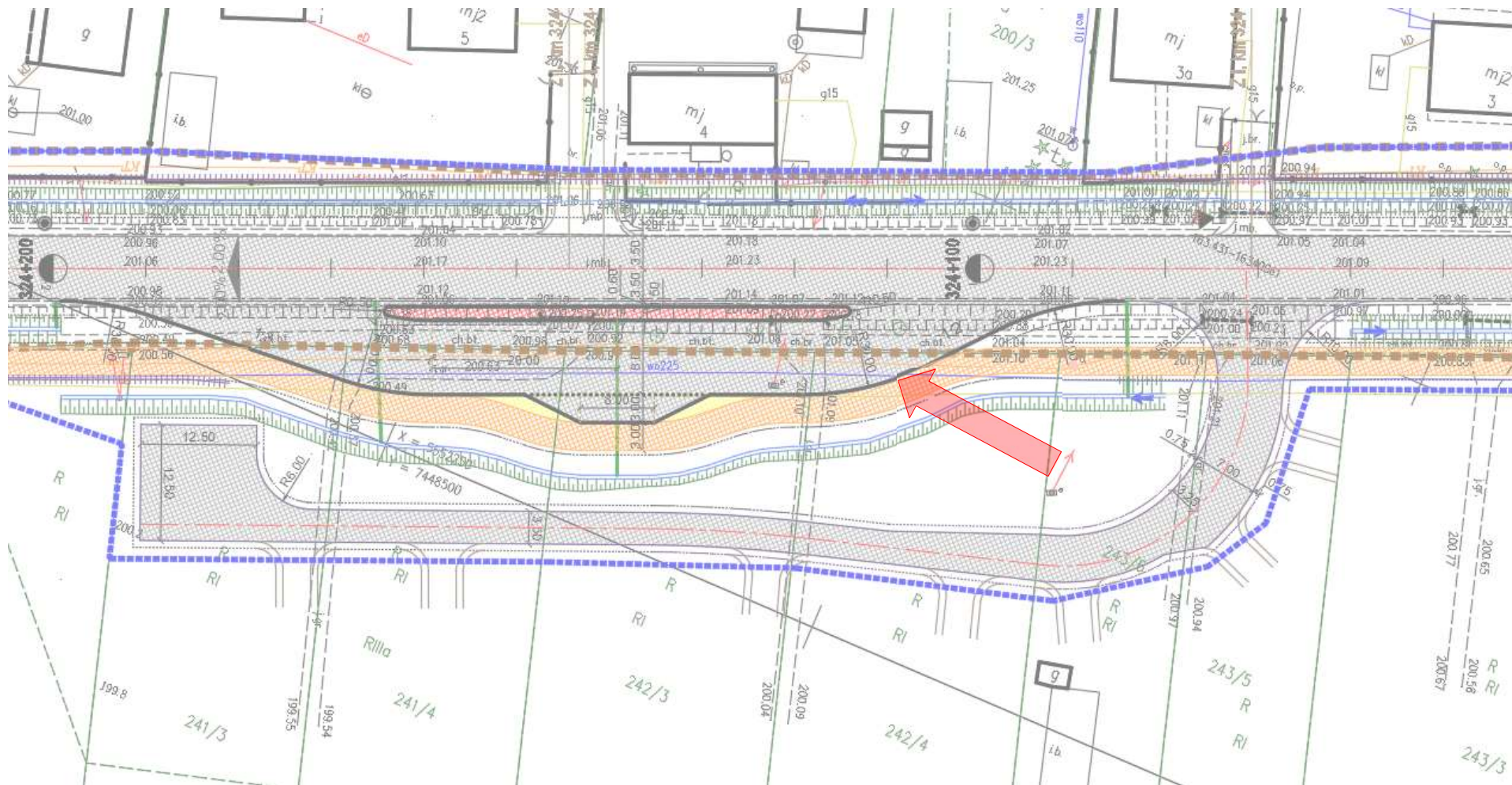
km 323+450 (strona prawa)



Rozbudowa drogi krajowej nr 79 na odcinku gr. woj. świętokrzyskiego - Kraków

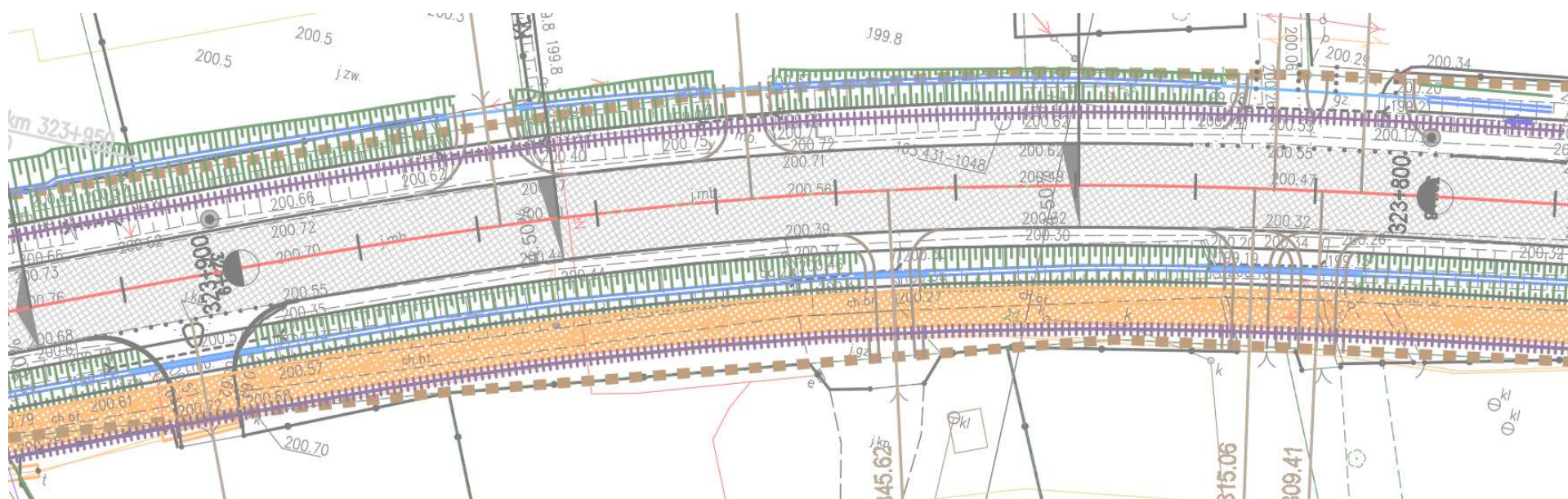
LOKALIZACJA ZATOK POSTOJOWYCH DO KONTROLI POJAZDÓW

km 324+140 (strona lewa)



PROJEKTOWANE EKRANY AKUSTYCZNE

Dokładna lokalizacja ekranów akustyczny została przedstawiona na planach sytuacyjnych udostępnionych na stronie internetowej, poniżej przedstawiamy przykładowy wycinek z planu sytuacyjnego z oznaczeniem ekranu akustycznego



proj. ekrany akustyczne

Rozbudowa drogi krajowej nr 79 na odcinku gr. woj. świętokrzyskiego - Kraków

**Nabywanie nieruchomości i odszkodowania w procesie
przygotowania i realizacji dróg krajowych**

**Rozbudowa drogi krajowej nr 79 niezależnie od przyjętego wariantu wiązać się będzie
z koniecznością wywłaszczenia gruntów.**

**Informacje na temat przejmowania nieruchomości pod drogi krajowe oraz procedury
odszkodowawczej znajdziecie Państwo w ulotkach zamieszczonych na stronie
internetowej:**

<http://dk79igolomia-wawrzenczyce.pl>

6. Przedstawienie rozwiązań projektowych

W CELU UZYSKANIA WIĘCEJ SZCZEGÓŁÓW PROSIMY O ZAPOZNANIE SIĘ Z PLANAMI SYTUACYJNYMI, gdzie przedstawiono m.in. założenia dotyczące:

- ❖ przebiegu projektowanej drogi DK79 wraz z drogami poprzeczni (wariantowe rozwiązania)
- ❖ zjazdów lub jezdni dodatkowych zapewniających dostęp do nieruchomości
- ❖ projektowanej lokalizacji chodników, zatok autobusowych (wariantowo)
- ❖ potencjalnych/koniecznych wyburzenia obiektów budowlanych
- ❖ usunięcie ogrodzeń, które mogą znajdować się w pasie drogowym
- ❖ budowy ekranów akustycznych w miejscach ponadnormatywnych przekroczeń hałasu
- ❖ rozbudowę/przebudowę elementów odwodnienia (studnie wodościekowe, kanalizacyjne i rowy)
- ❖ budowy zbiorników retencyjnych
- ❖ przebudowę istniejących przepustów i obiektów mostowych

NA PODSTAWIE MATERIAŁU DOT. KONSULTACJI SPOŁECZNYCH zamieszczonego na stronie internetowej BĘDĄ MOGLI PAŃSTWO WYRAZIĆ SWOJĄ OPINIĘ DOTYCZĄCĄ ZAKŁADANYCH ROZWIĄZAŃ PROJEKTOWYCH

Rozbudowa drogi krajowej nr 79 na odcinku gr. woj. świętokrzyskiego - Kraków

7. Dyżur telefoniczny

W dniach **04.05.2020 r.** oraz **11.05.2020 r.** prowadzony będzie dyżur telefoniczny przez Wykonawcę dokumentacji projektowej pod numerami telefonów :

Kierownik Projektu Wykonawcy, Monika Jaszczyk tel.: +48 **606 474 626**

Biuro Wykonawcy, Pracownia Drogowa tel.: +48 **668 329 517**



DZIĘKUJEMY ZA UWAGĘ

CZĘŚĆ 3: odcinek od km ok. 318+900 - 331+152