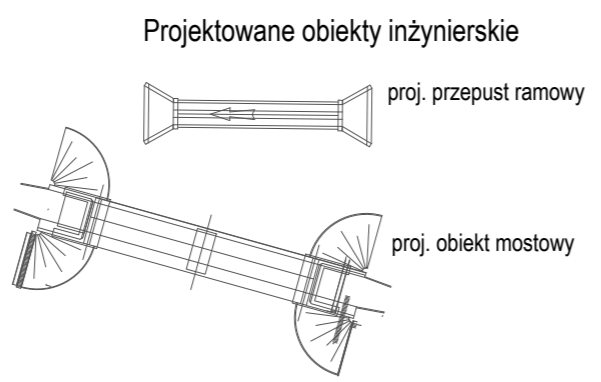


LEGENDA

- zakres mapy
- istniejący pas drogowy drogi krajowej
- istniejący pas drogowy dróg innych kategorii
- proponowana linia rozgraniczająca drogi krajowej
- proponowana linia rozgraniczająca dróg innej kategorii
- granica terenu niezbędnego - teren wód płynących
- granice ewidencyjne działek z zasobu geodezyjnego i kartograficznego
- numer działki
- linia obrębu
- proj. oś drogi
- proj. krawężń nawierzchni
- proj. krawężńnik
- proj. krawężńnik obniżony
- proj. obrzeże
- proj. krawężń pobocza
- proj. ogrodzenie zbiornika
- proj. ekrany akustyczne
- proj. wpust deszczowy
- proj. rów trapezowy
- proj. rów kryty
- proj. przepust
- proj. zbiornik retencyjny
- konserwacja cieków/rowów
- proj. przebudowa cieków lub rowów
- istn. budynki do wyburzenia

- proj. nawierzchnia jezdni
- proj. nawierzchnia chodnika z kostki betonowej
- proj. nawierzchnia ciągu pieszo - rowerowego
- proj. nawierzchnia z kostki betonowej
- proj. nawierzchnia z kostki kamiennej
- proj. nawierzchnia betonowa
- proj. nawierzchnia bitumiczna (zjazdy publiczne)
- istniejący chodnik



- Koncepcja Systemu Zarządzania Ruchem**
- SzS szafy sterownicze
 - CCTV kamera monitoringu wizyjnego CCTV
 - stacja meteorologiczna
 - TC stacja pomiaru ruchu
 - pi detektory ruchu - pętle indukcyjne

- Projektowane uzbrojenie terenu**
- istn. uzbrojenie do likwidacji
 - proj. kanalizacja deszczowa grawitacyjna
 - proj. kanalizacja deszczowa tłoczna
 - proj. przykanaliki wpustu
 - proj. pompownia wód deszczowych
 - proj. studnia wpadowa jednostronna/ dwustronna
 - proj. osadnik
 - proj. kanalizacja sanitarna grawitacyjna
 - proj. zbiornik bezodpływowy szczelny (szambo)
 - proj. sieć wodociągowa ze studnią kontrolną/ wodomierzową
 - proj. hydrant p.poż. (HP)/ ogrodowy (Ho)
 - proj. sieć gazowa średniego ciśnienia
 - proj. zespół zaporowo-upustowy
 - proj. zasuwa
 - proj. rura osłonowa
 - proj. słup linii napowietrznej
 - proj. słup/maszt oświetlenia drogowego
 - proj. latarnia ośw. przejść dla pieszych
 - proj. oprawa oświetleniowa (na ist. słupie)
 - przyłącze PGE Dystrybucja
 - proj. złącze kablowe/ szafa sterownicza
 - proj. napowietrzna stacja transformatorowa
 - proj. mufa kablowa
 - iglica odgromowa
 - proj. kabel oświetleniowy
 - proj. kabel SN
 - proj. kabel nN
 - proj. linia napowietrzna nN
 - proj. linia napowietrzna SN
 - proj. rura osłonowa
 - proj. linia kablowa teletechniczna
 - proj. rura osłonowa
 - proj. słup telekomunikacyjny
 - proj. linia napowietrzna telekomunikacyjna
 - proj. studnia telekomunikacyjna
 - proj. kanał technologiczny
 - linia do demontażu
 - urządzenia do demontażu

- Projektowane bariery ochronne**
- H1/W2 jednostronna
 - N2/W2 jednostronna
 - bariera mostowa
 - bariera w stanie istniejącym
 - wygodzenia dla pieszych
- Projekt zieleni**
- projektowane drzewa liściaste
 - projektowane drzewa iglaste
 - projektowane pojedyncze krzewy
 - projektowane grupy krzewów
 - projektowane pnącza

Jednostka projektowa:	WIA	IWA S.A. www.iwia.pl biuro@iwia.pl	Siedziba Spółki: Al. Roździeńskiego 91 40-203 Katowice tel. +48 608 548 630	Oddział Czechowice: ul. Kasprowicza 46 43-502 Czechowice-Dziedzice tel./fax +48 33 822 46 67	Nr umowy: I/169/ZU/1-2019
Investor:	Skarb Państwa - Generalny Dyrektor Dróg Krajowych i Autostrad Oddział w Krakowie Ul. Mogińska 25 31-542 Kraków	Zamierzenie budowlane:	"Rozbudowa drogi krajowej nr 79 na odcinku gr. woj. świętokrzyskiego - Kraków" Część III: "Rozbudowa drogi krajowej nr 79 na odcinku gr. woj. świętokrzyskiego - Kraków (odc. od km ok. 318+900 do km ok. 331+152)"		
Rodz. oprac.:	KP	Przedmiot opracowania:	TOM B.2 CZĘŚĆ TECHNICZNA - DROGOWA		
Branża:	drogowa	Nazwa rysunku:	LEGENDA		Nr rys.:
Data:	19.11.2020	Skala:	-		Nr rewizji:
Funkcja:		Tytuł, imię i nazwisko		Nr uprawnień, specjalność	Data
BRANŻA DROGOWA					
Projektant:	mgr inż. Rafał DRASZCZYK	SLK/1477/POOD/06, drogowa	19.11.2020		
Sprawdzający:	inż. Piotr WĘGLARZ	SLK/2268/POOD/08, drogowa	19.11.2020		