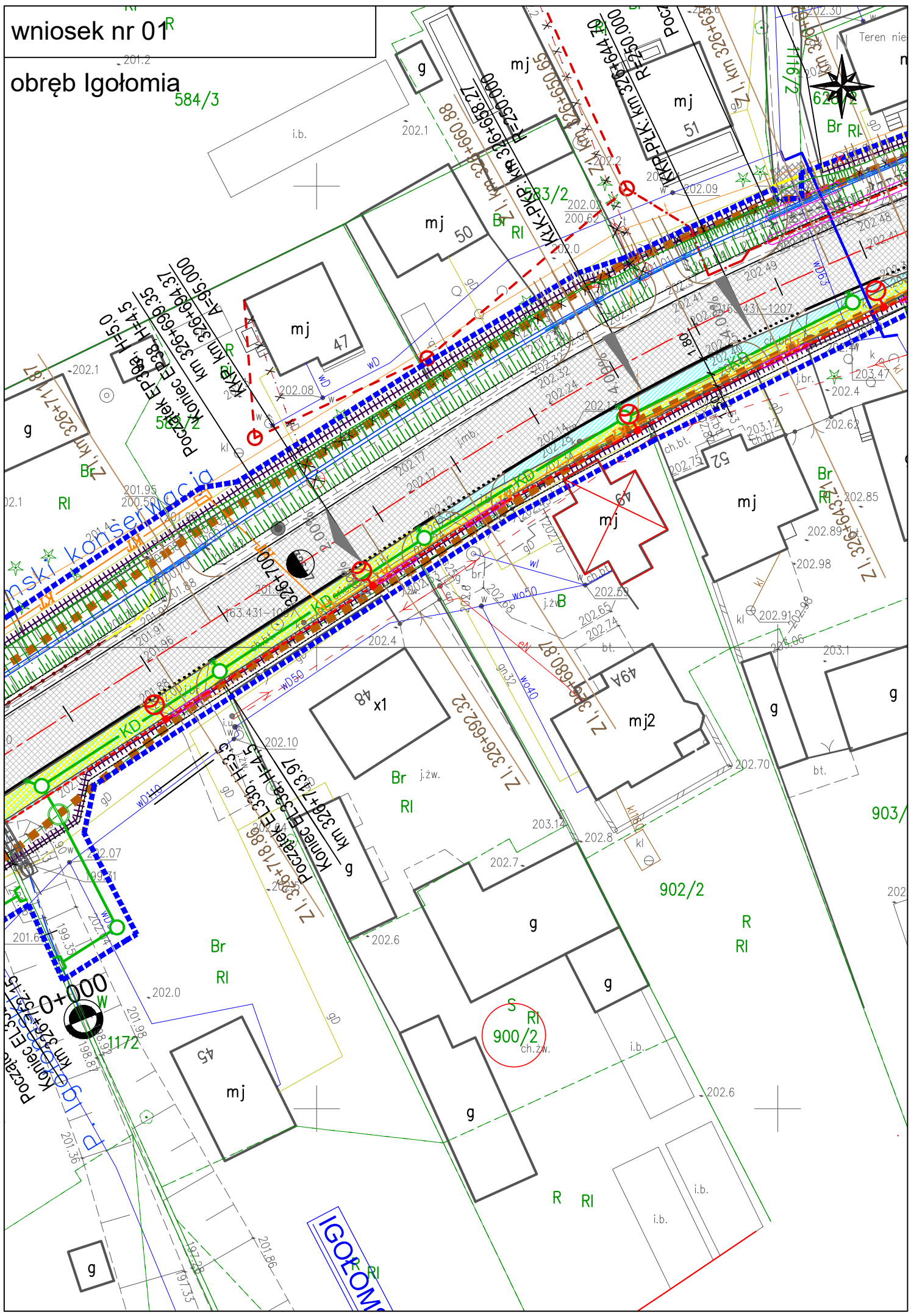
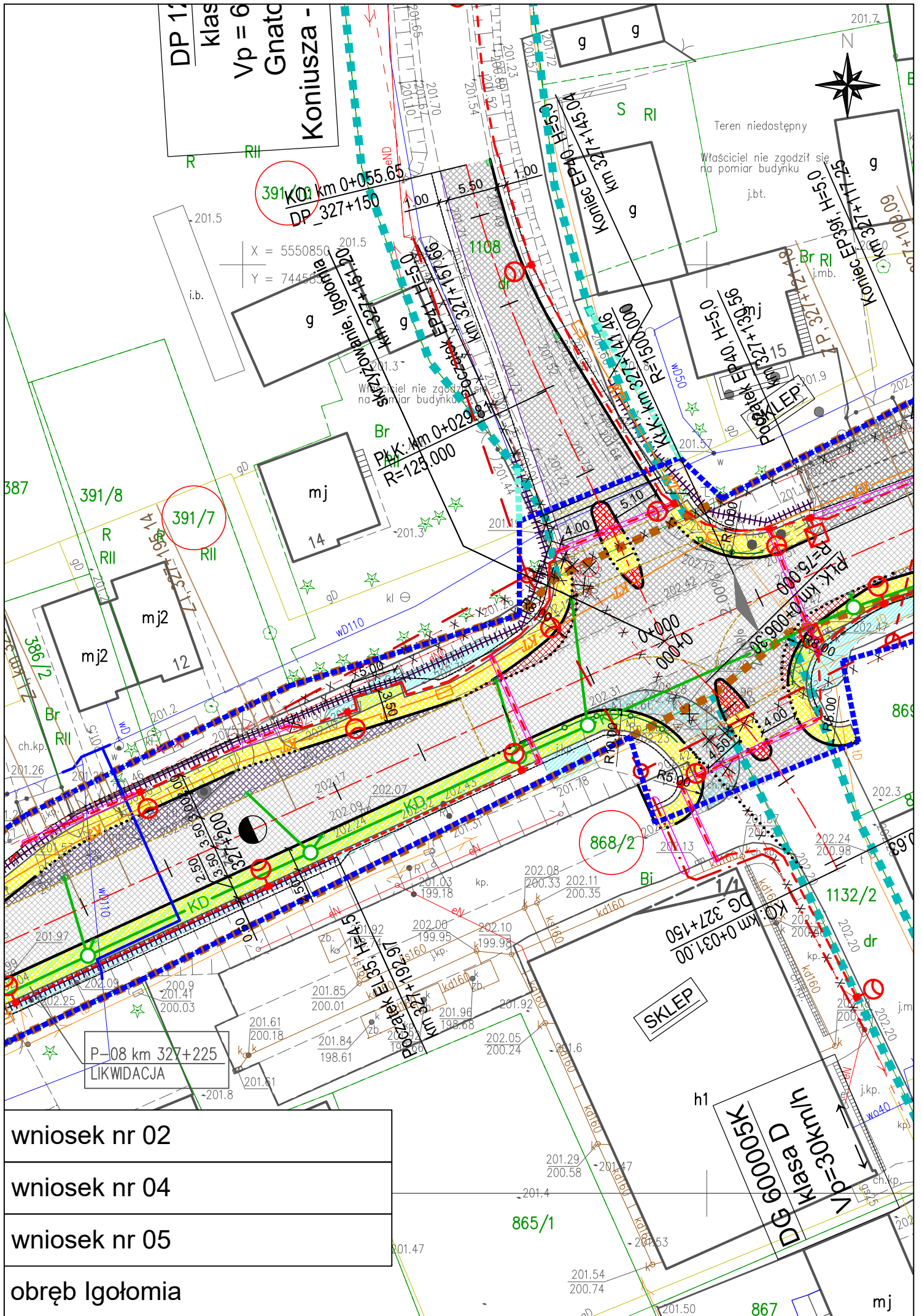


wniosek nr 01^R

obręb Igołomia

584/3





391/7
km 0+055.65
DP -327+150

DP 12
klas
Vp = 6
Gnatc
Koniusza -

X = 5550850
Y = 7445500

Br
Pk: km 0+029.8
R=125.000

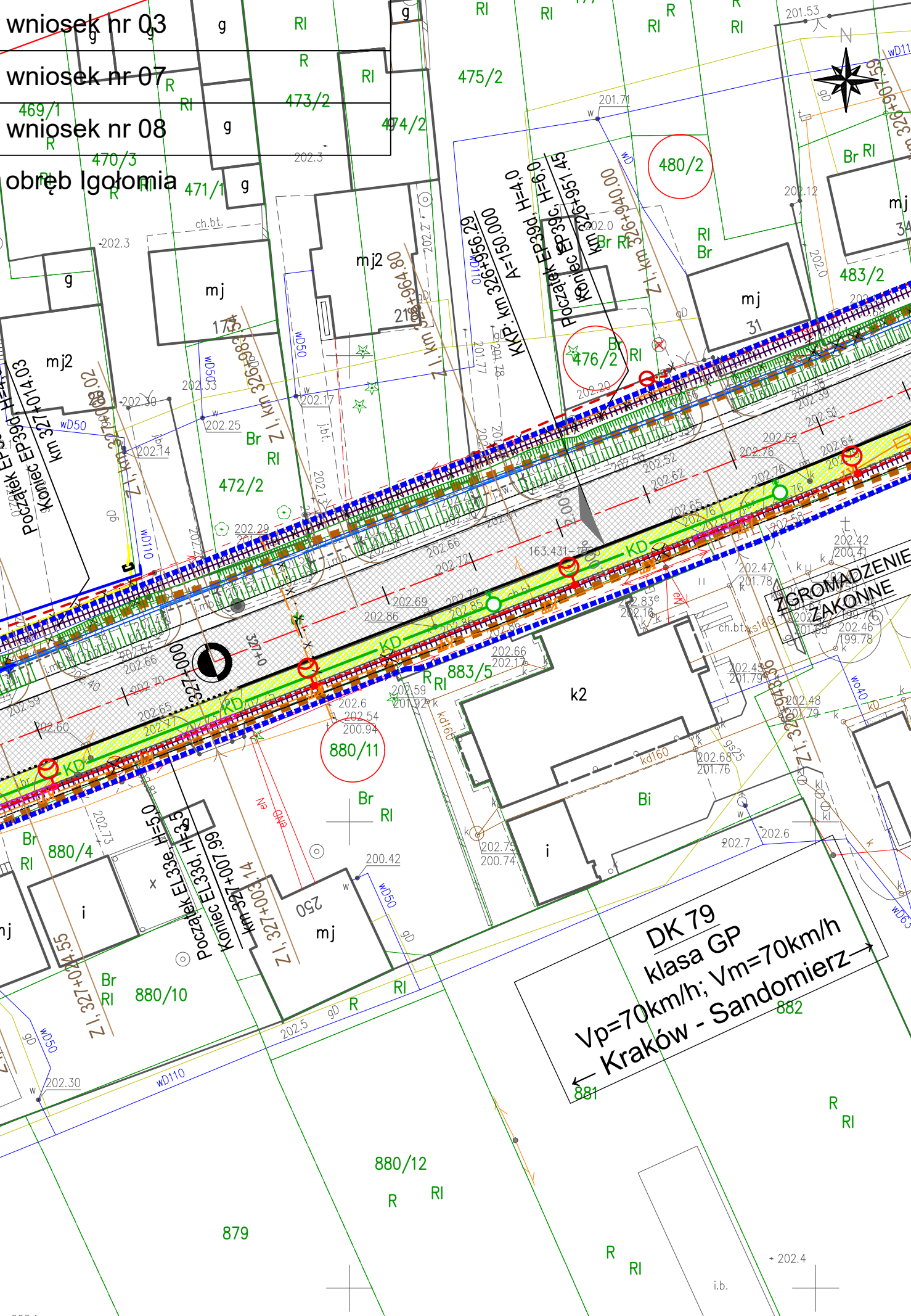
868/2

P-08 km 327+225
LIKWIDACJA

SKLEP

Klasa D 600003E
Vp=30km/h
DG 327+150

- wniosek nr 02
- wniosek nr 04
- wniosek nr 05
- obręb Igołomia



wniosek nr 03
wniosek nr 07
wniosek nr 08
obwód Igołomia

DK 79
klasa GP
 $V_p = 70 \text{ km/h}$; $V_m = 70 \text{ km/h}$
Kraków - Sandomierz

ZGROMADZENIE
ZAKONNE

wniosek nr 06

wniosek nr 23

obręb Igotomia

obręb Zofipole

