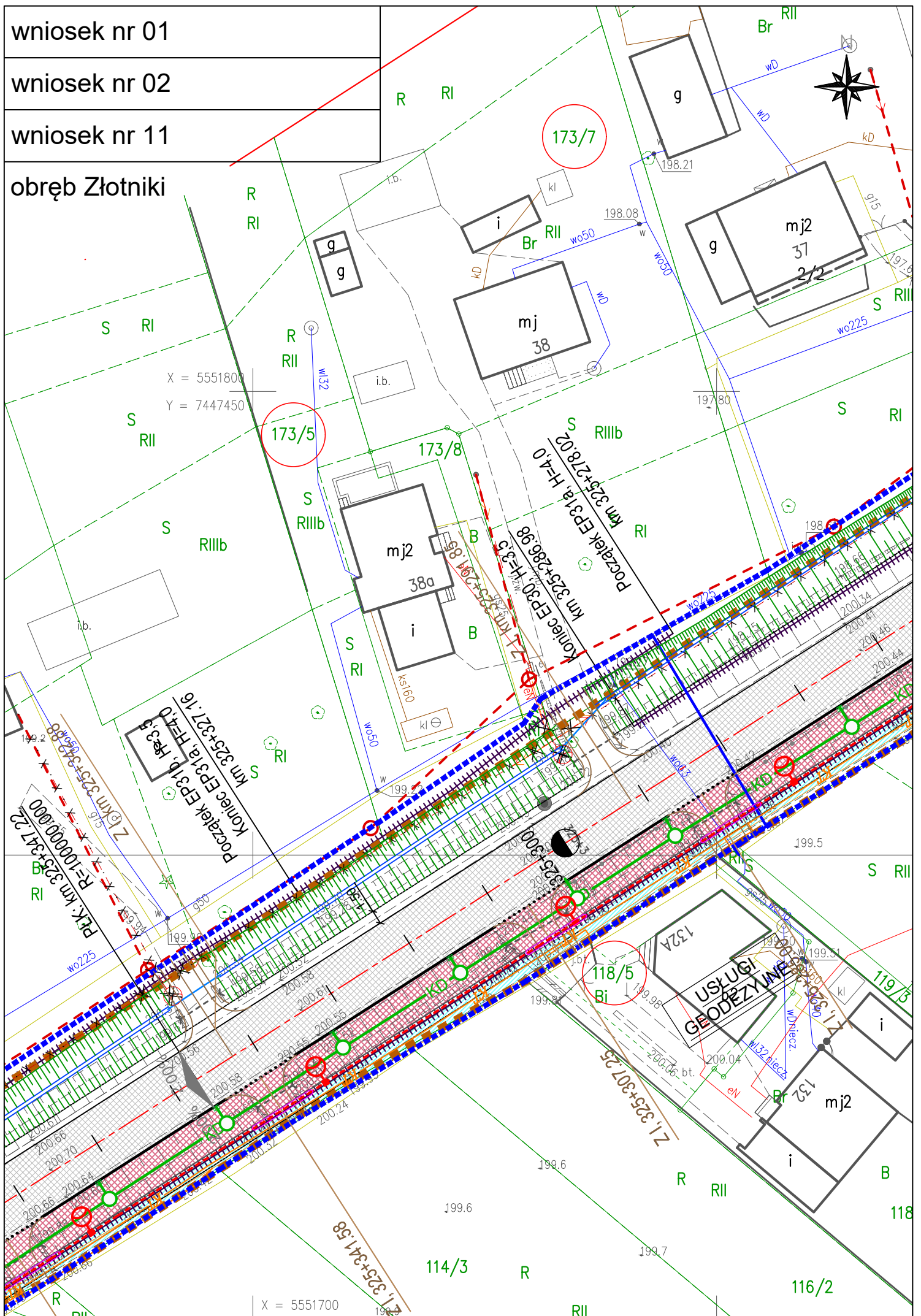


wniosek nr 01

wniosek nr 02

wniosek nr 11

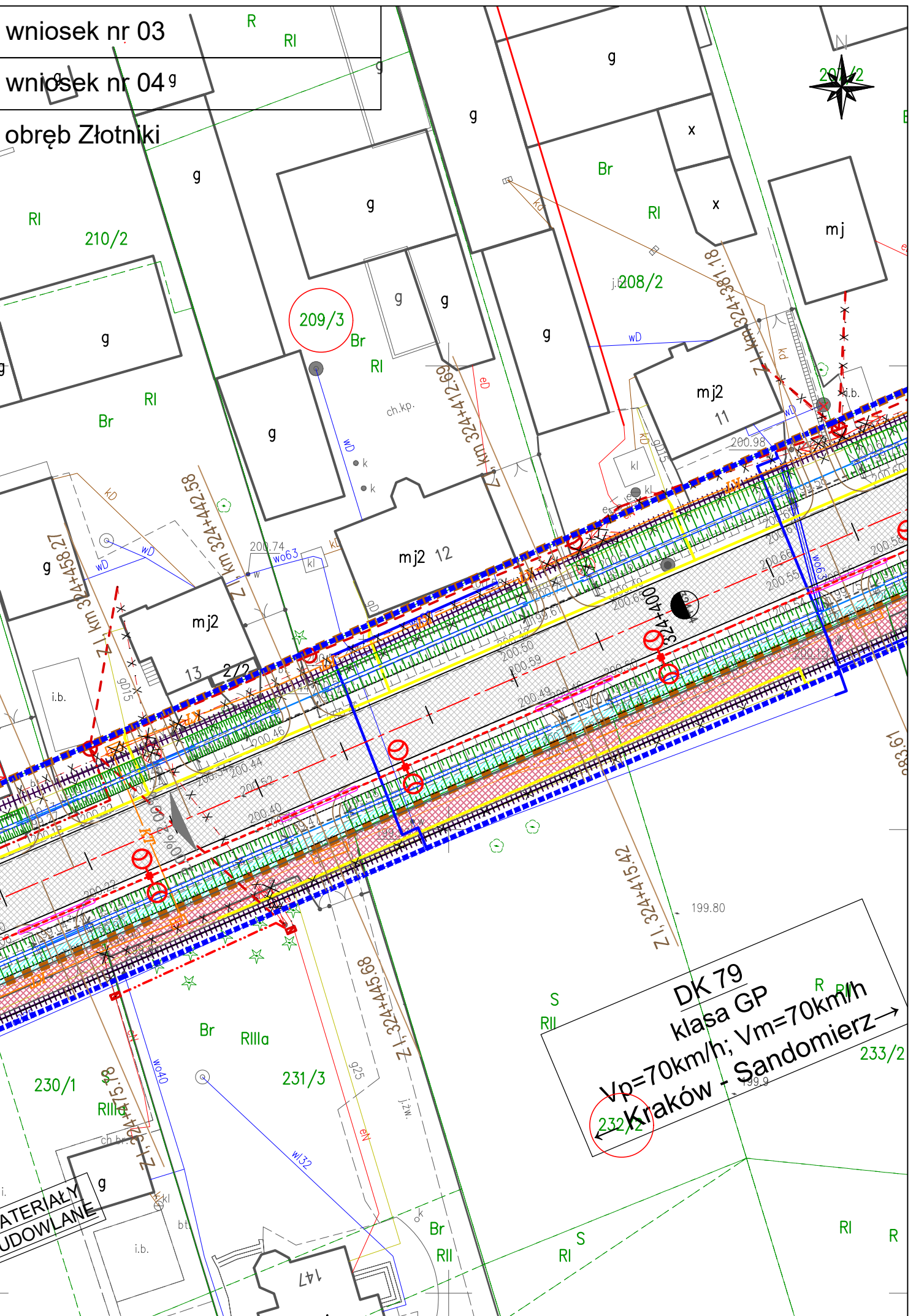
obręb Złotniki



wniosek nr 03

wniosek nr 04^g

obręb Złotniki

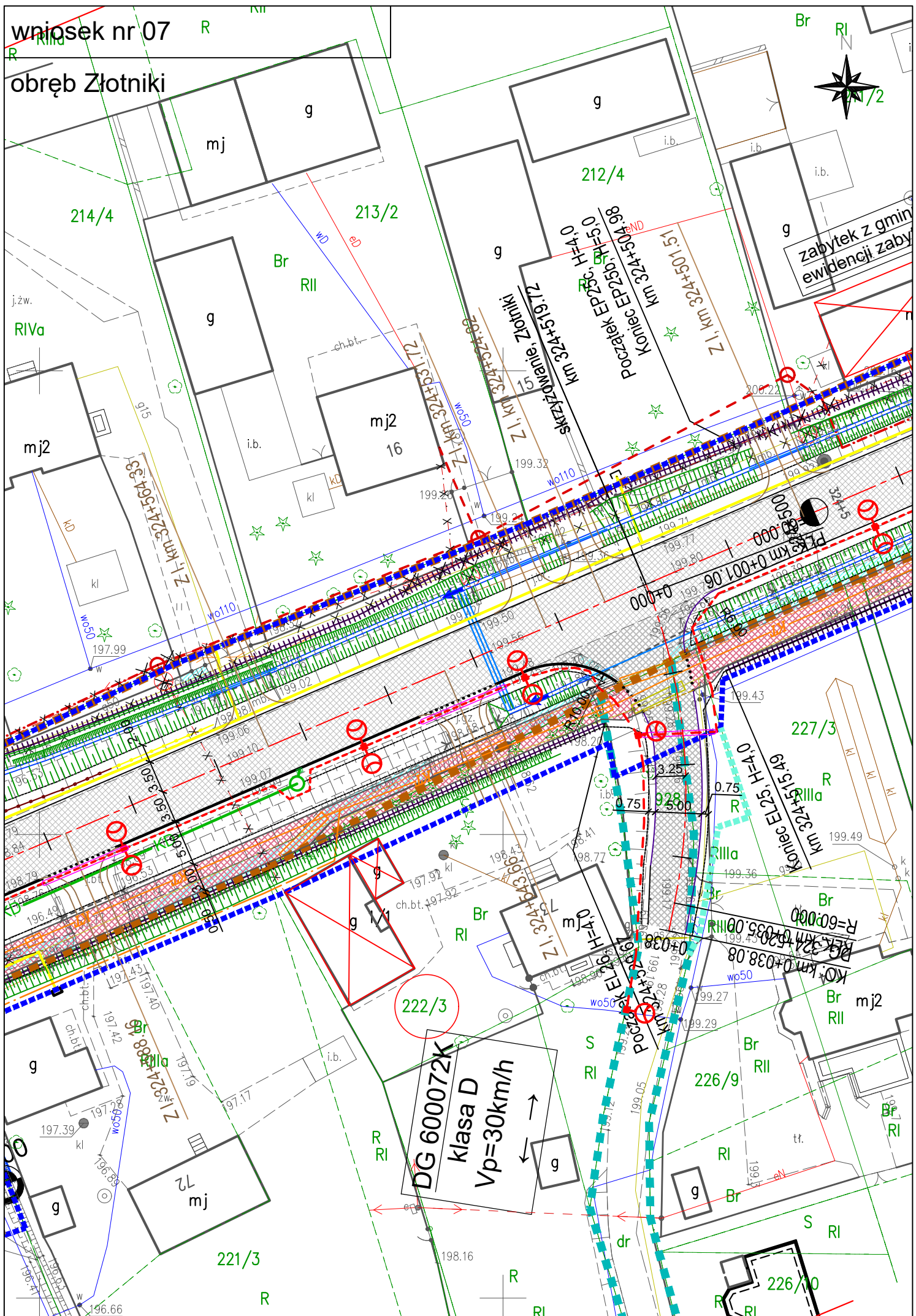


DK 79
klasa GP
 $V_p=70\text{km/h}$; $V_m=70\text{km/h}$
Kraków - Sandomierz →
232/2

MATERIAŁY
UDOWLANE

wniosek nr 07

obręb Złotniki



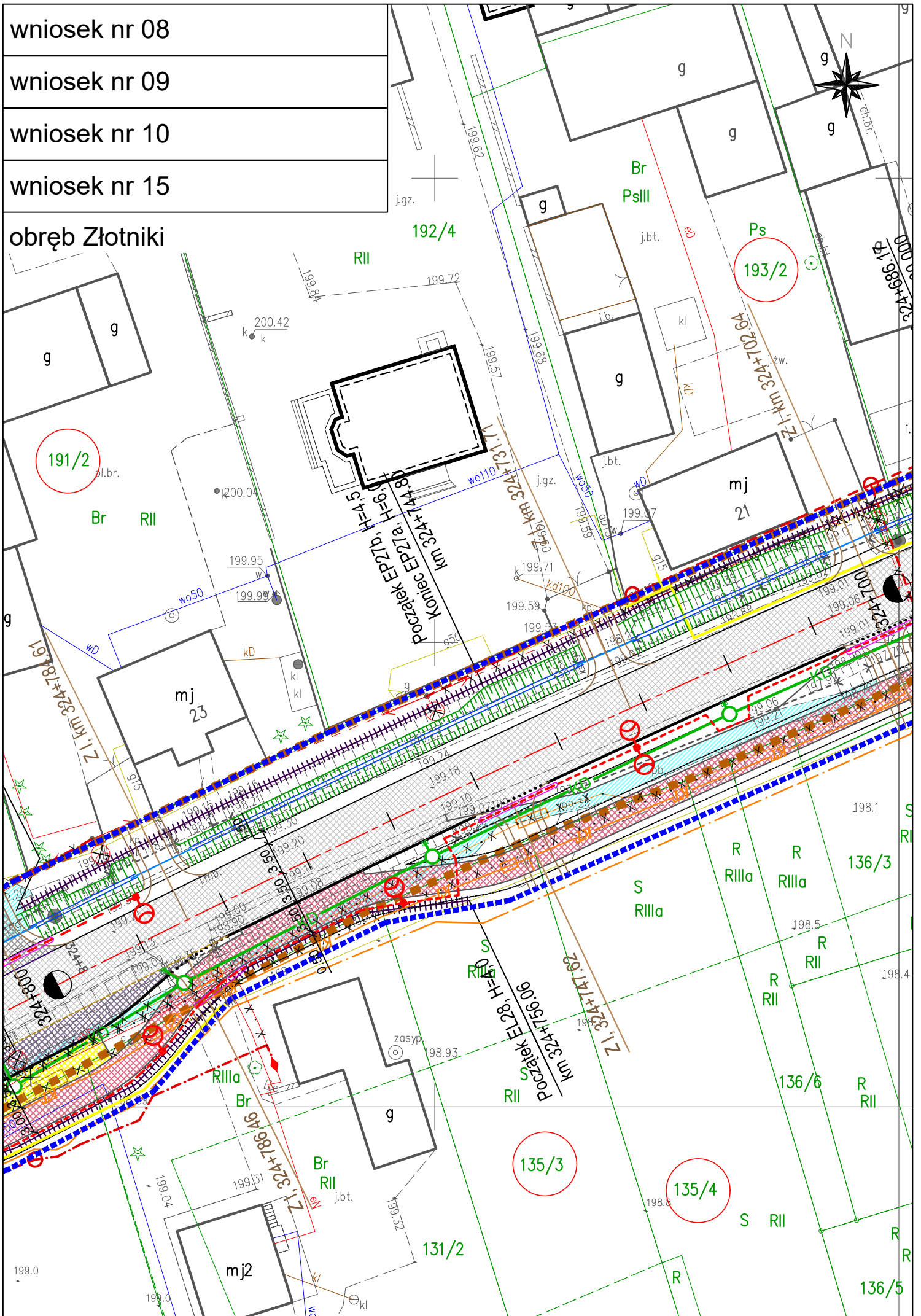
wniosek nr 08

wniosek nr 09

wniosek nr 10

wniosek nr 15

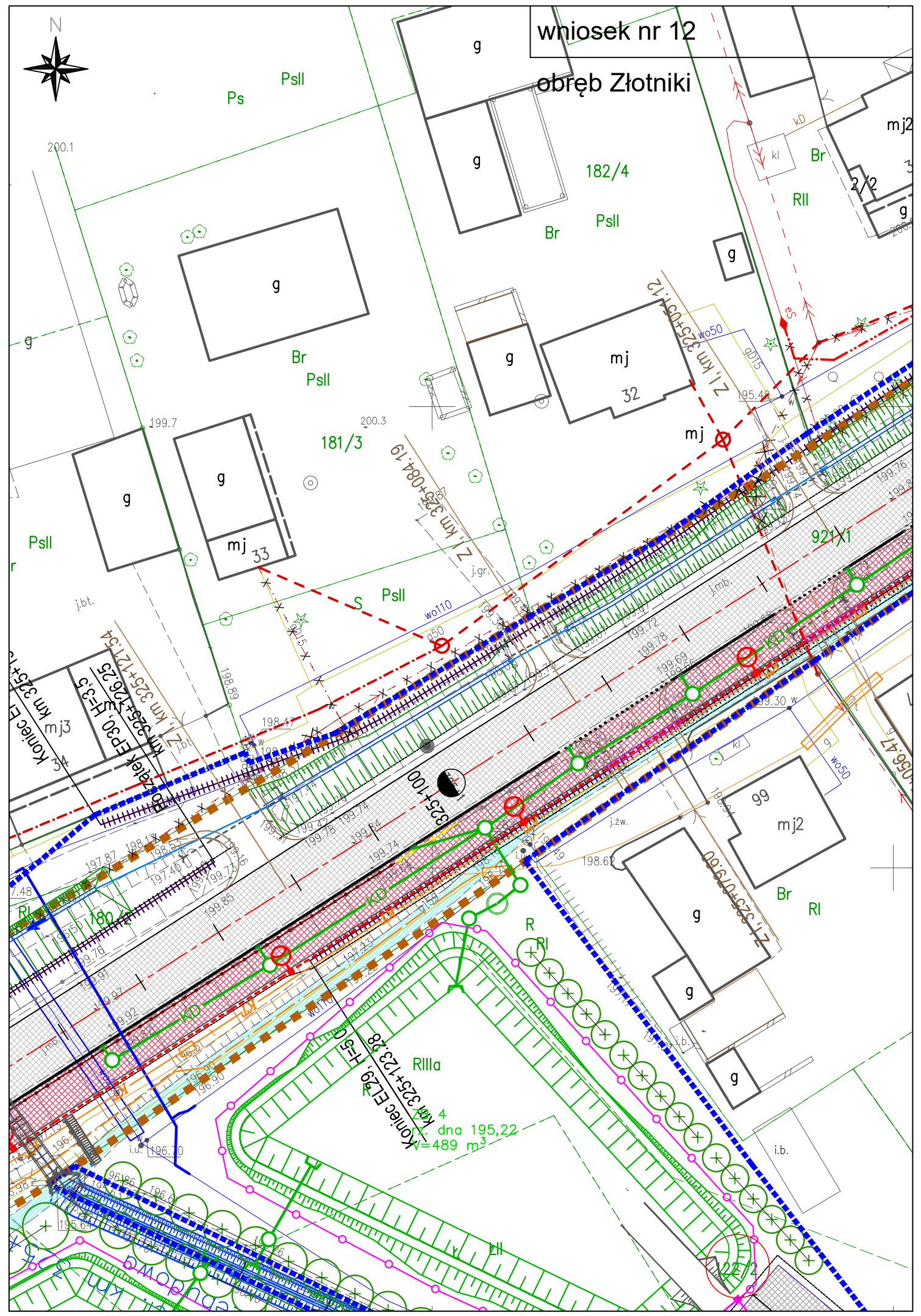
obręb Złotniki





wniosek nr 12

obręb Złotniki



Ps PsII

182/4

181/3

mj 32

mj 33

PsII

S PsII

921/X1

Konec E190, H=3,5

Konec E139, H=8

325-100

mj2

g

g

g

Rilla

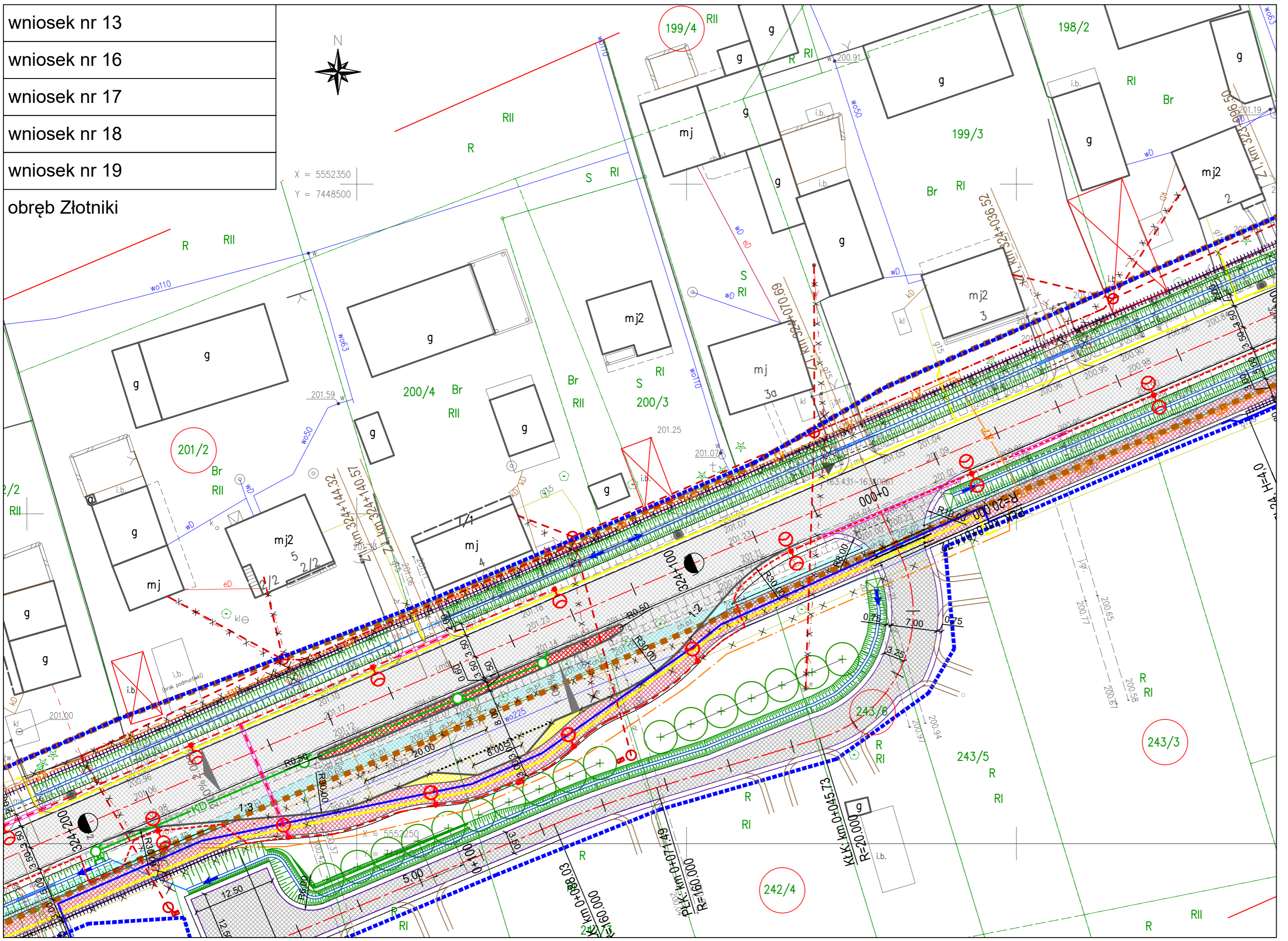
4 dna 195,22
=489 m³

Konec E139, H=8

Konec E190, H=3,5

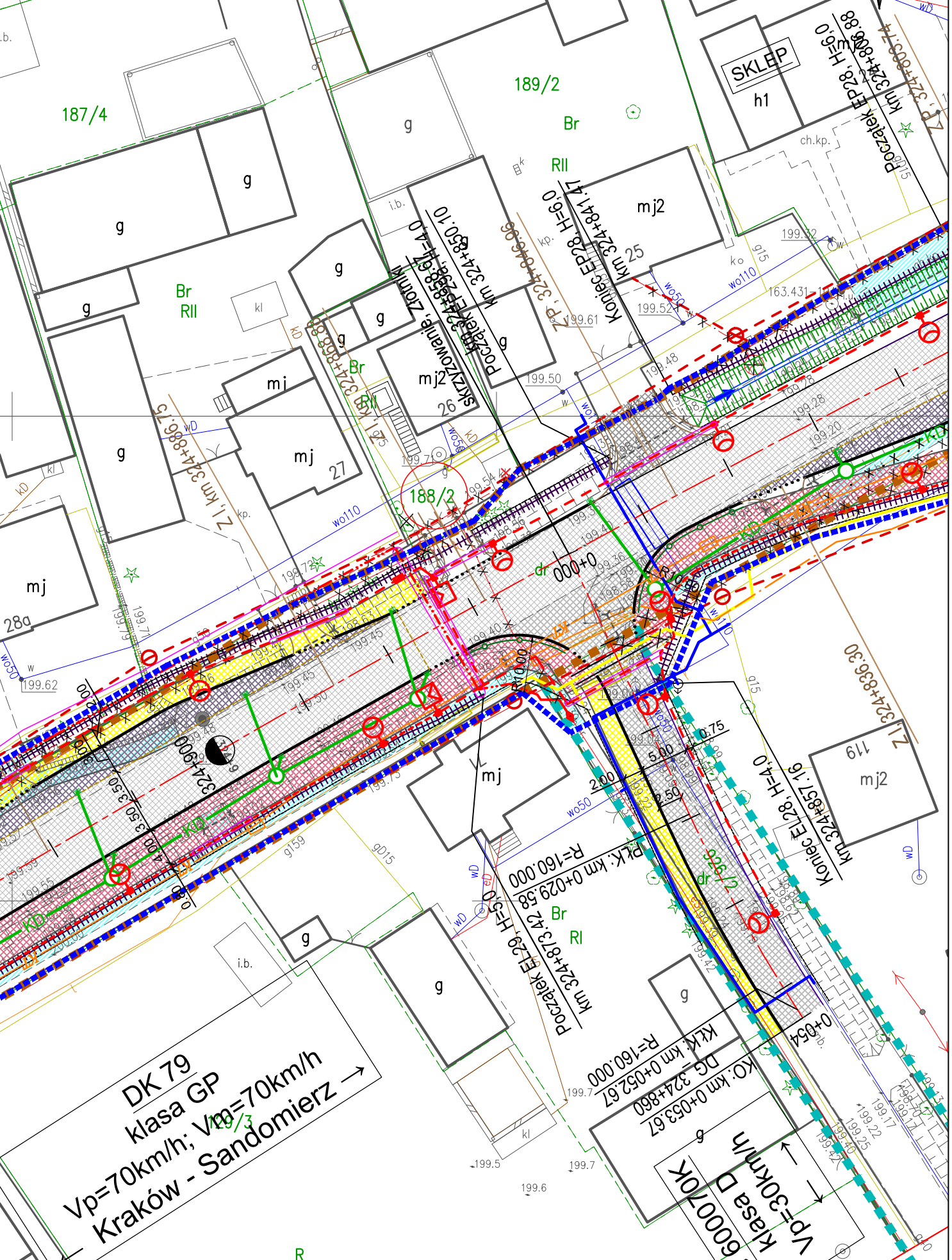
wniosek nr 13
wniosek nr 16
wniosek nr 17
wniosek nr 18
wniosek nr 19
obręb Złotniki

X = 5552350
Y = 7448500



wniosek nr 14

obwód Złotniki



DK 79
 klasa GP
 $V_p=70\text{km/h}$; $V_m=70\text{km/h}$
 Kraków - Sandomierz →

Początek EL29, H=30.0
 Km 324+873.42
 R=160.000

KO: km 0+053.57
 DG: 324+860
 R=160.000

Kasa D
 $V_p=30\text{km/h}$
 60070K

Koniec EL28, H=4.0
 Km 324+857.16

Zł, km 324+836.30

188/2

189/2

187/4

SKLEP
h1

SKAZOWANIE, ZONIK
 Początek EL28, H=6.0
 Km 324+841.47

Początek EL28, H=6.0
 Km 324+808.88

mj

mj

mj

mj2

mj2

kl

kl

kl

R

RII

Br

Br RII

RII

kp.

ko

wo50

wo110

wo20

wo50

wo50

wo50

wo50

wo50

wo50

wo50

wo50

wo50

wo50

wo50

wo50

wo50

wo50

wo50

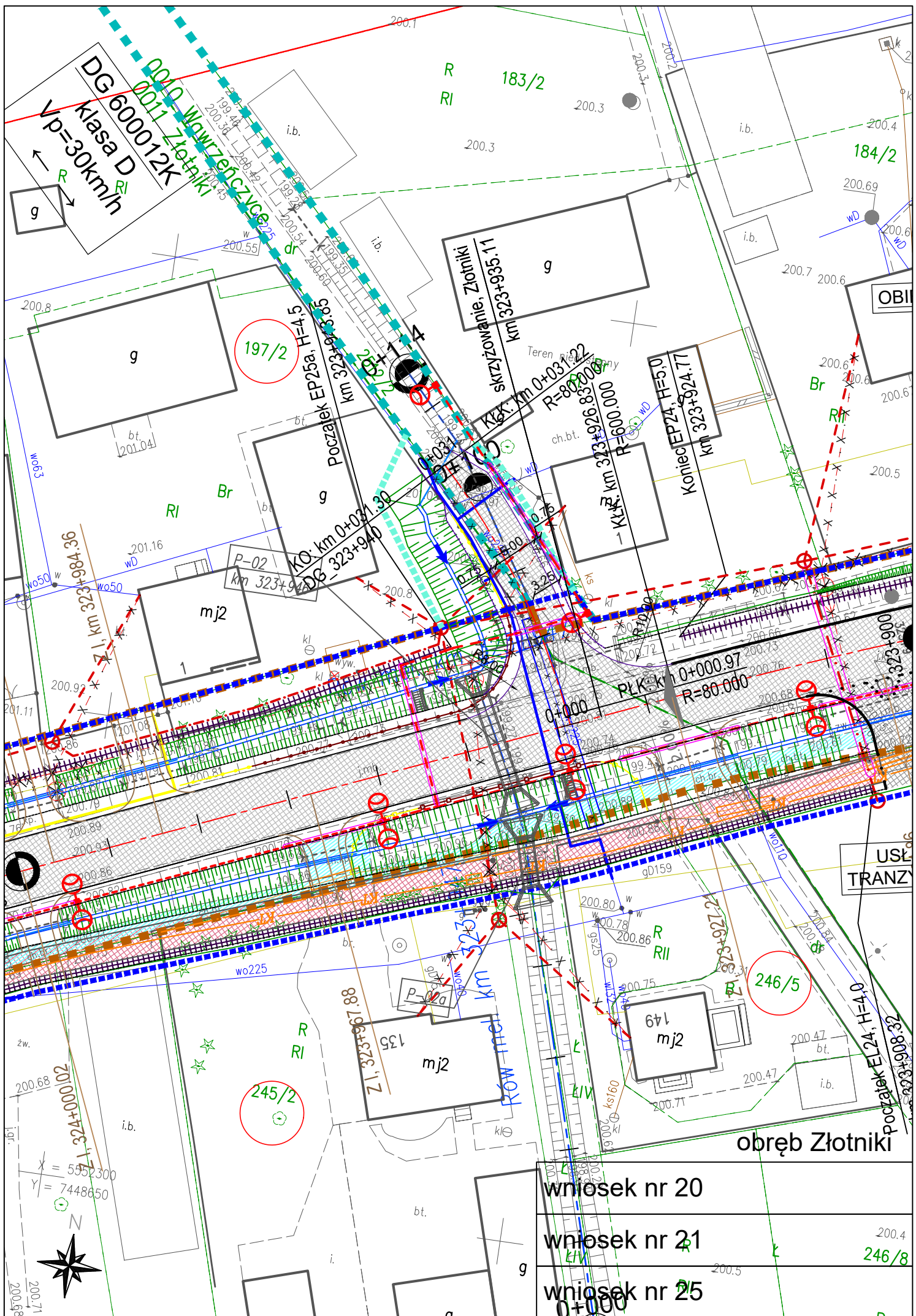
wo50

wo50

wo50

wo50

wo50



DG 600012K
Klasa D
Vp=30km/h

0010 Wawrzyniec
0011 Złotniki

183/2

184/2

197/2

246/5

245/2

246/8

wniosek nr 20

wniosek nr 21

wniosek nr 25

obręb Złotniki



X = 5552300
Y = 7448650

200.58
200.71
200.71

200.4

0+000

wniosek nr 22

wniosek nr 23

wniosek nr 24

obręb Złotniki



138/7

X = 5551600
Y = 7447150

138/6

137/7

