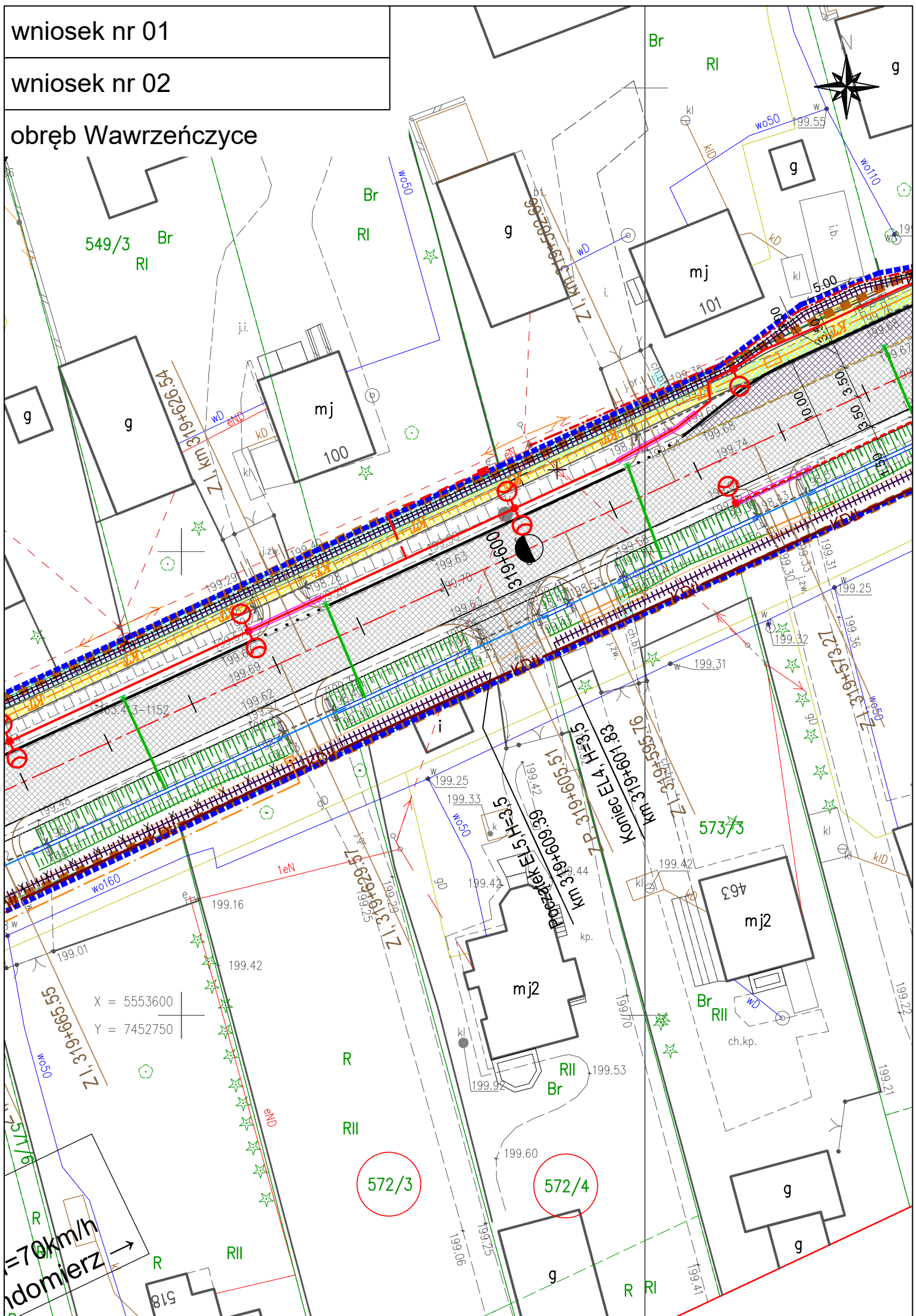


wniosek nr 01

wniosek nr 02

obręb Wawrzeńczyce



X = 5553600
Y = 7452750

70 km/h
domierz

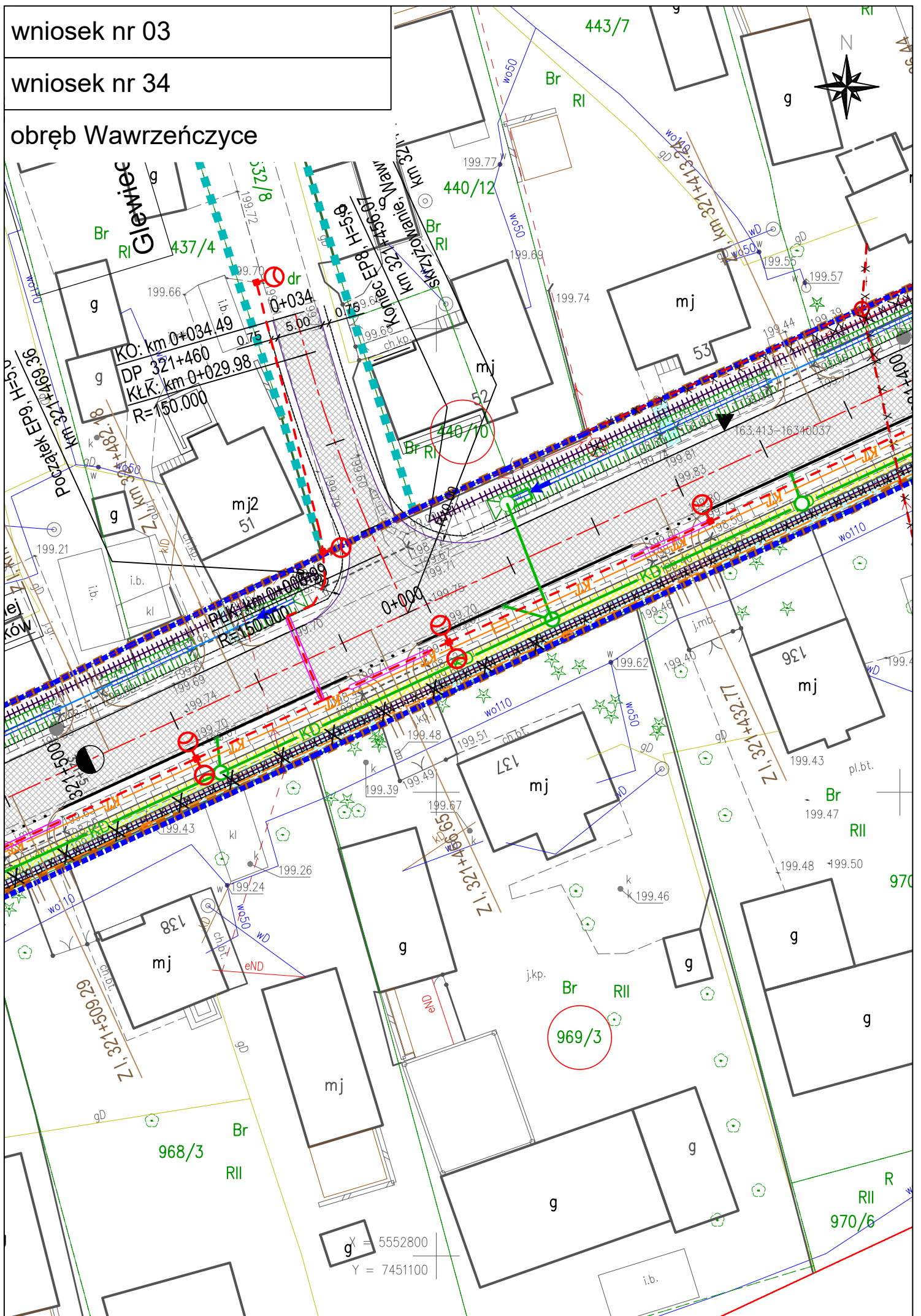
572/3

572/4

wniosek nr 03

wniosek nr 34

obręb Wawrzeńczyce

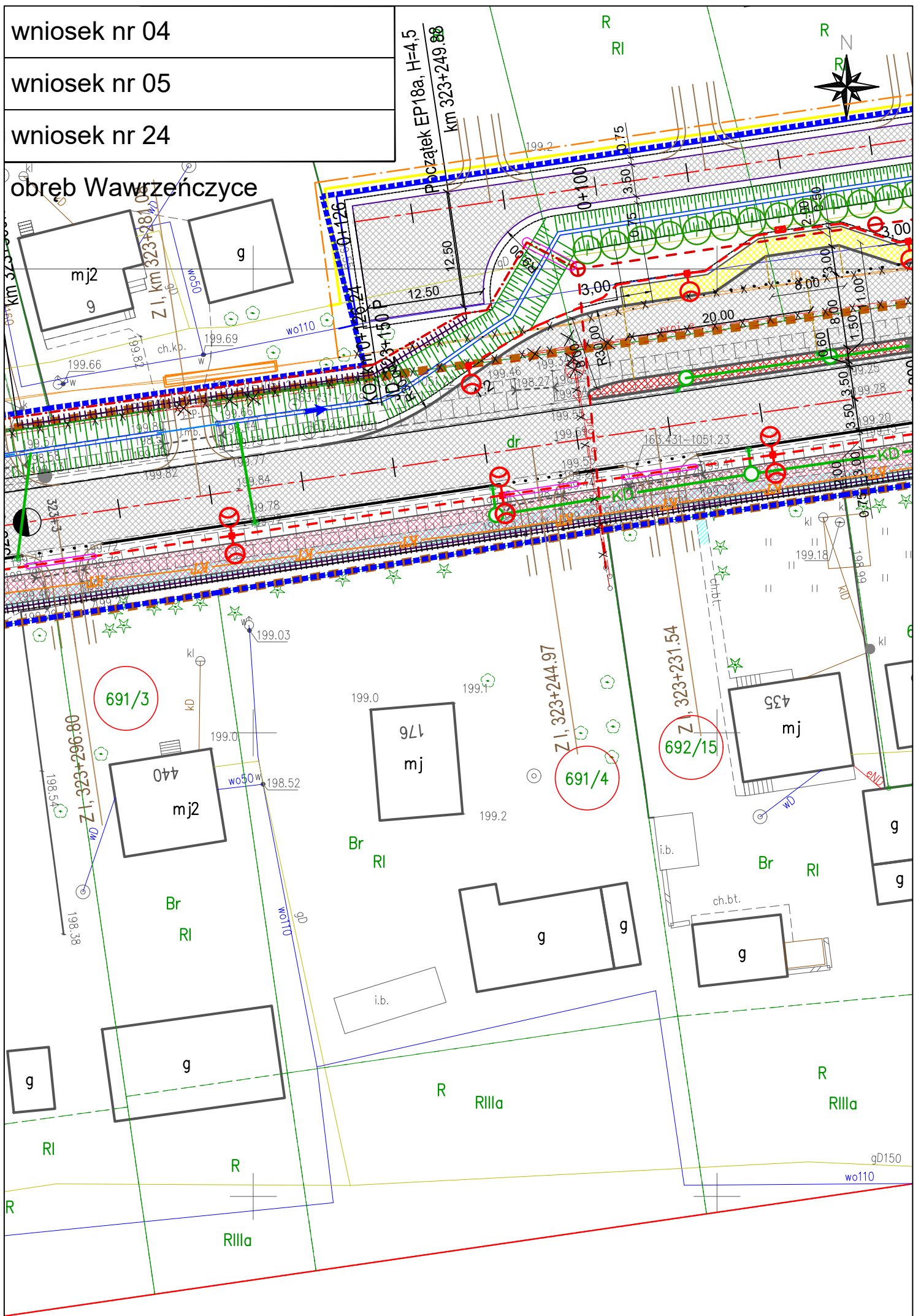


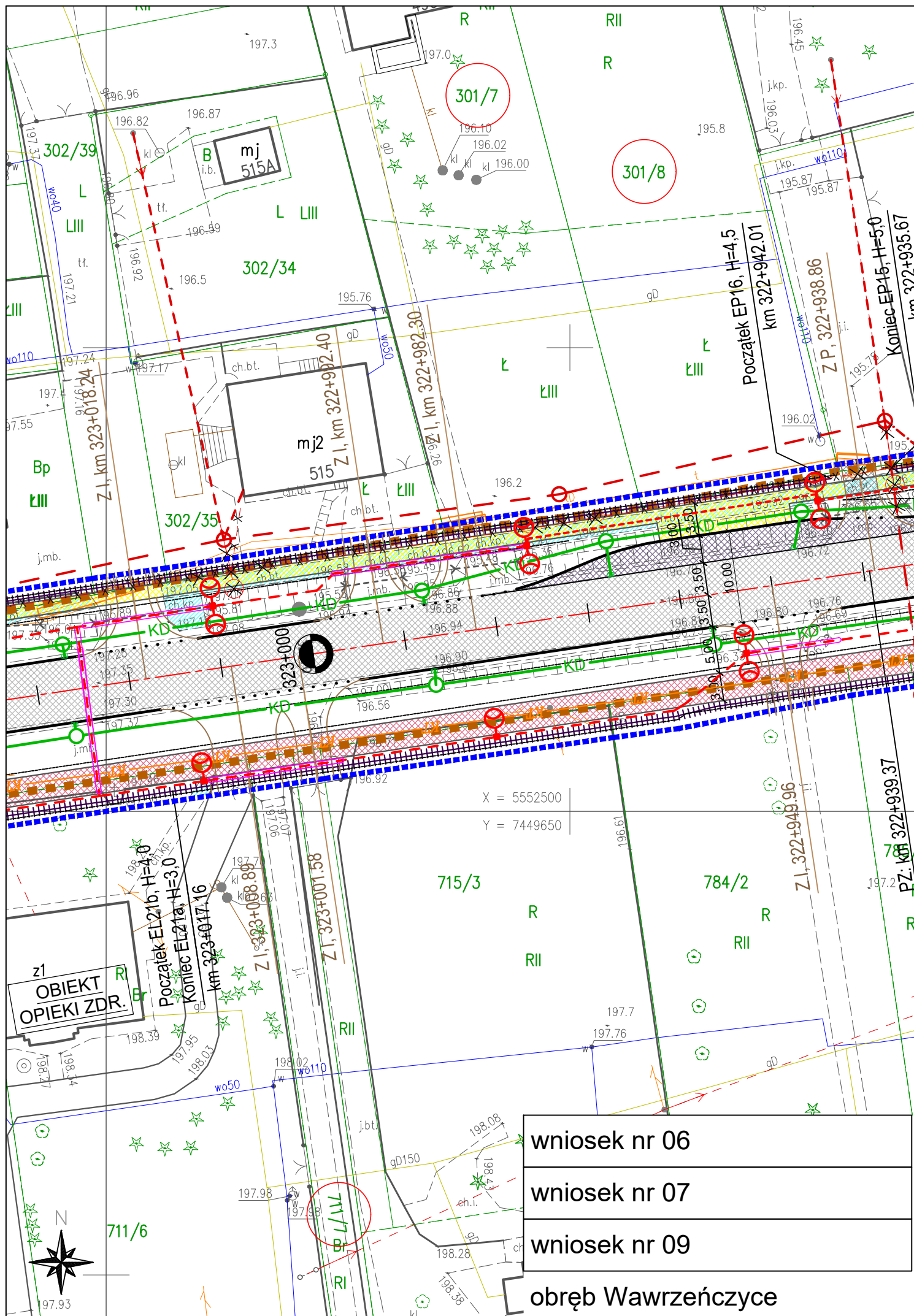
wniosek nr 04

wniosek nr 05

wniosek nr 24

obwód Wawrzeńczyce





301/7

301/8

302/35

302/34

302/39

OBIEKT
OPIEKI ZDR.

Początek EL21b, H=4.0
Koniec EL21a, H=3.0
Z I, 323+017.16

Z I, 323+001.58

715/3

784/2

711/6

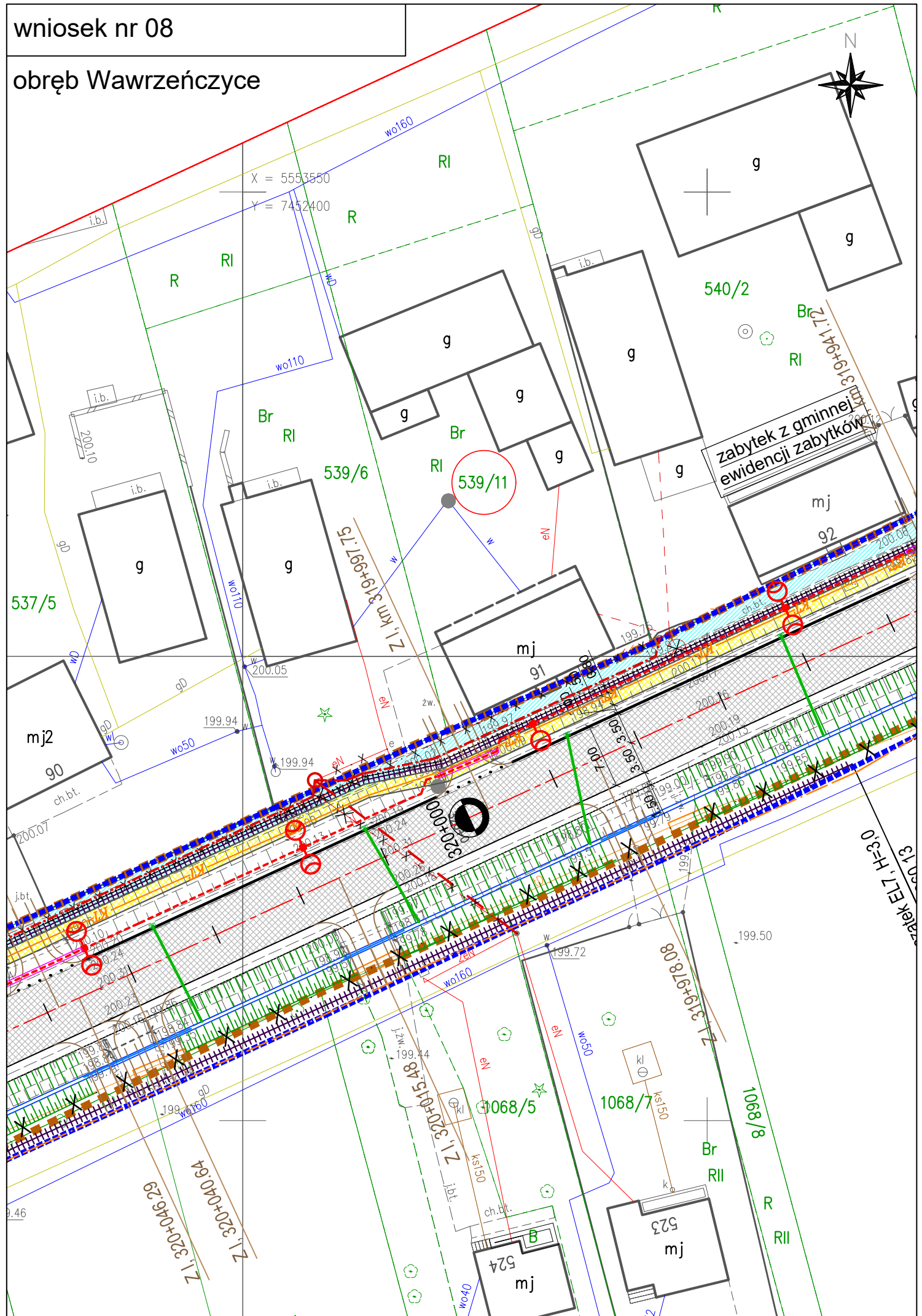
wniosek nr 06
wniosek nr 07
wniosek nr 09
obręb Wawrzeńczyce

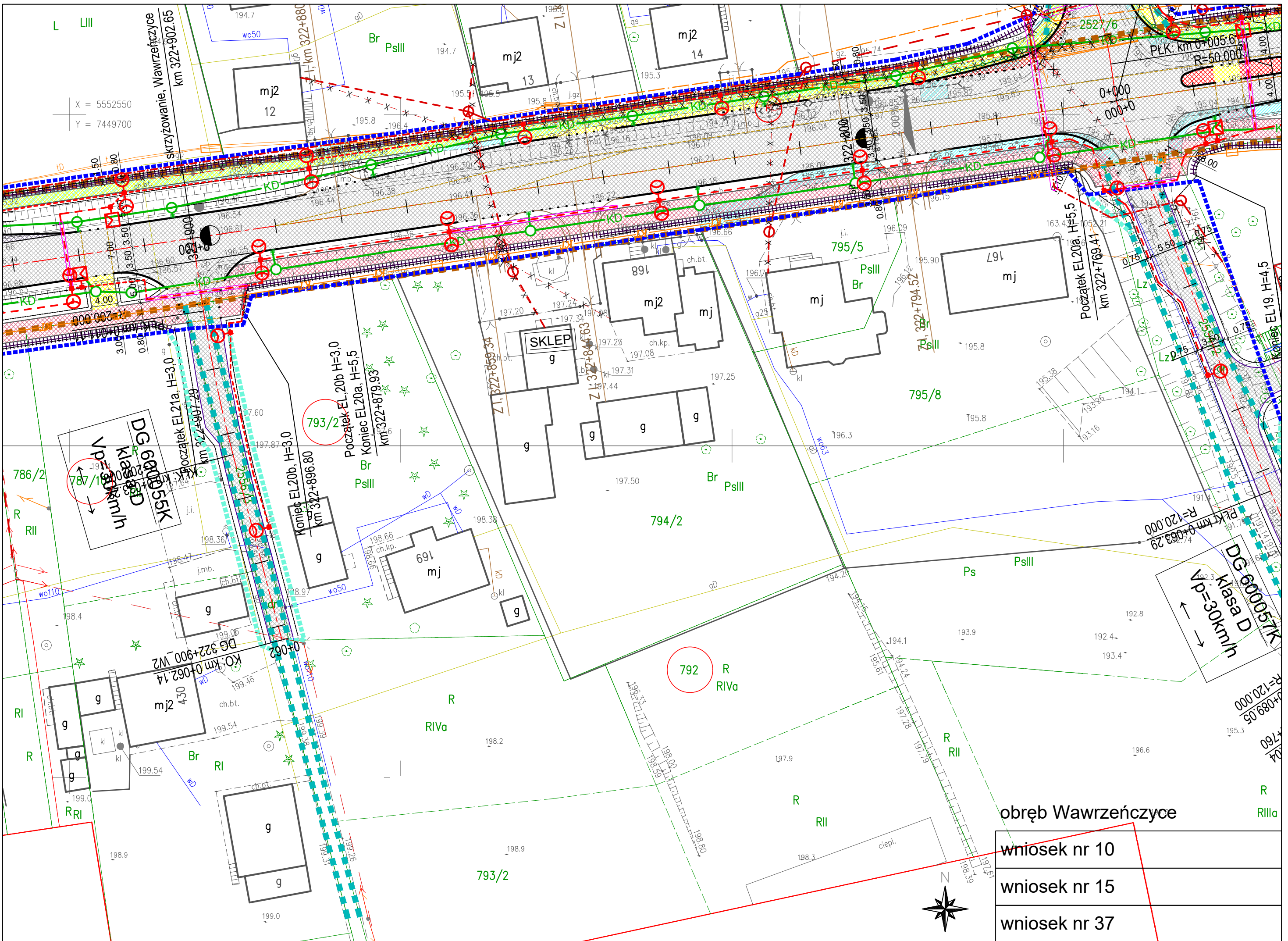
X = 5552500
Y = 7449650



wniosek nr 08

obręb Wawrzeńczyce



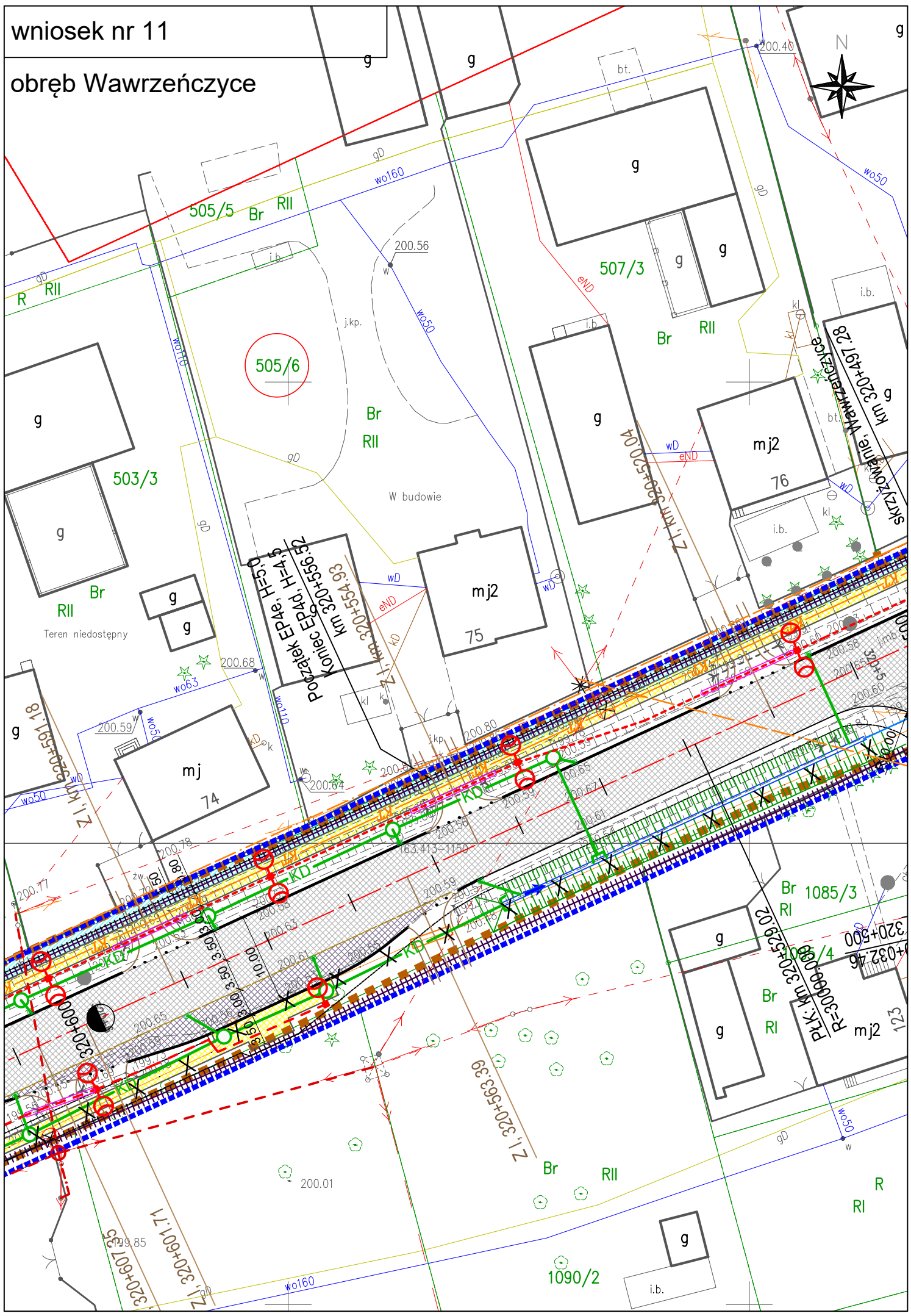


obręb Wawrzeńczyce

- wniosek nr 10
- wniosek nr 15
- wniosek nr 37

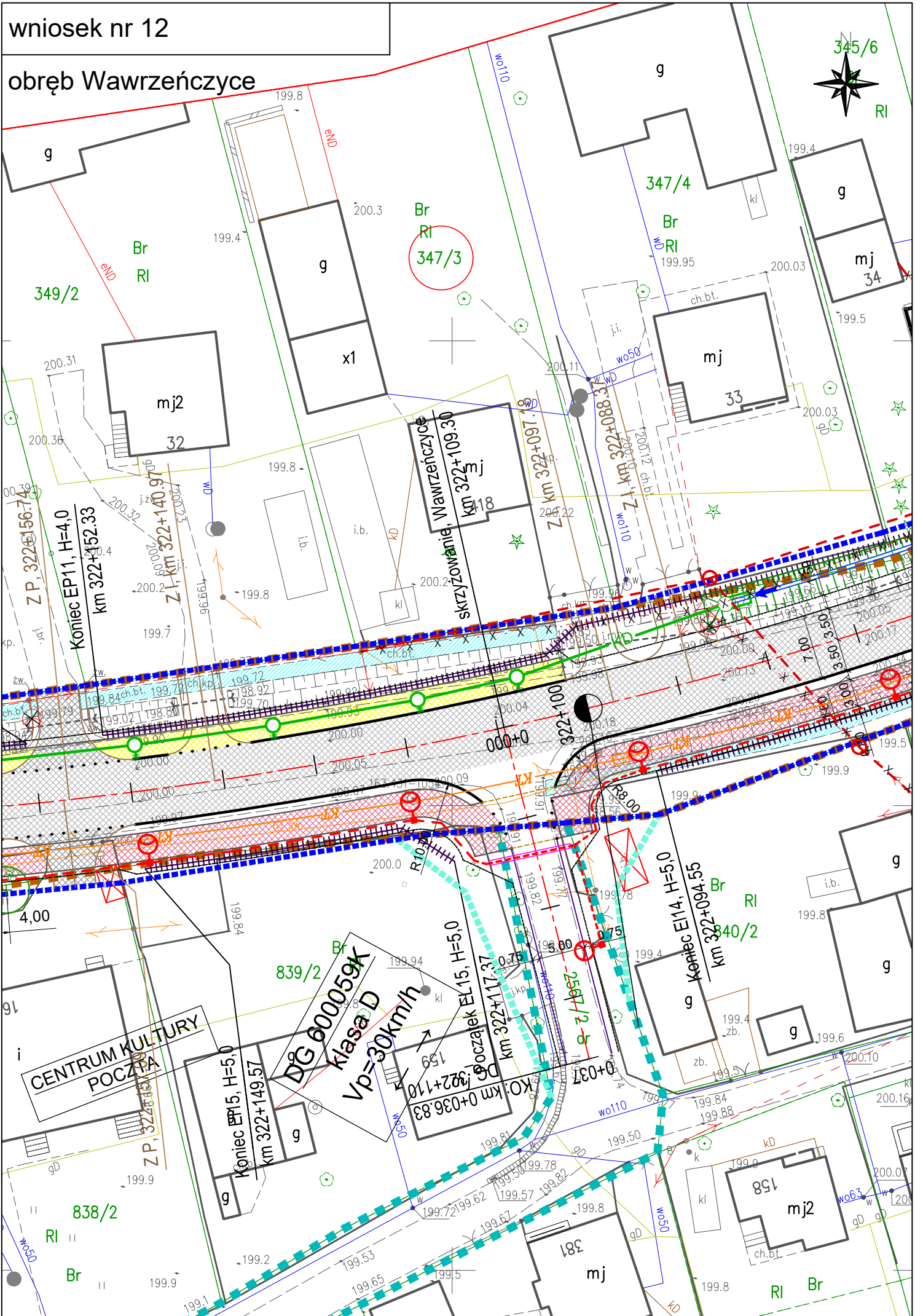
wniosek nr 11

obręb Wawrzeńczyce



wniosek nr 12

obręb Wawrzeńczyce



Br
RI
347/3

347/4
Br
RI
199.95

349/2

Br
RI

Koniec EP11, H=4,0
km 322+152.33

Wawrzeńczyce
km 322+109.30

Koniec EP14, H=5,0
km 322+094.55

DŁG 600059X
klasa D
Vp=30km/h

CENTRUM KULTURY
POCZTA

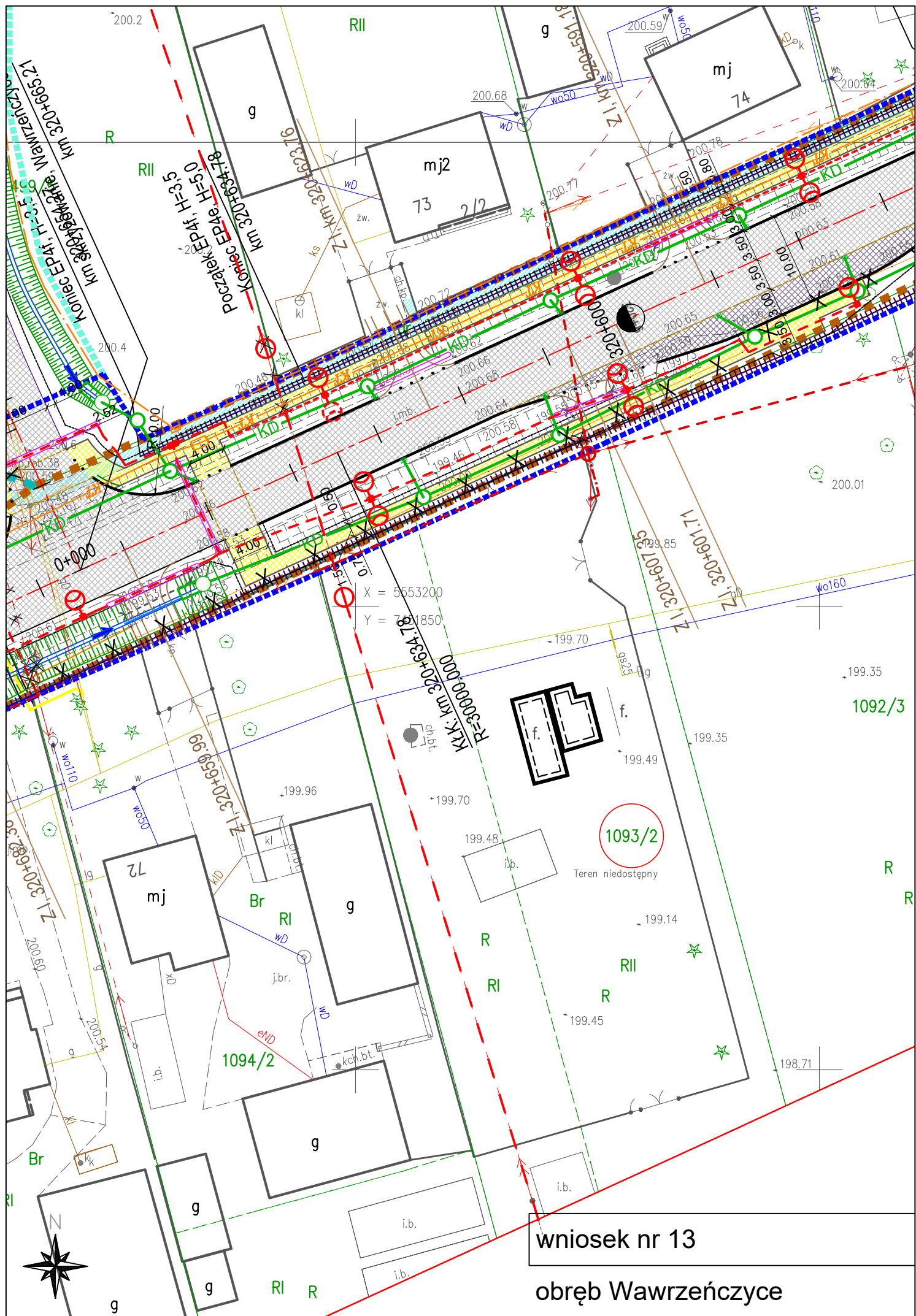
Koniec EP15, H=5,0
km 322+149.57

Początek EI15, H=5,0
km 322+117.37

838/2
RI

Br

RI
Br



X = 5553200
Y = 781850

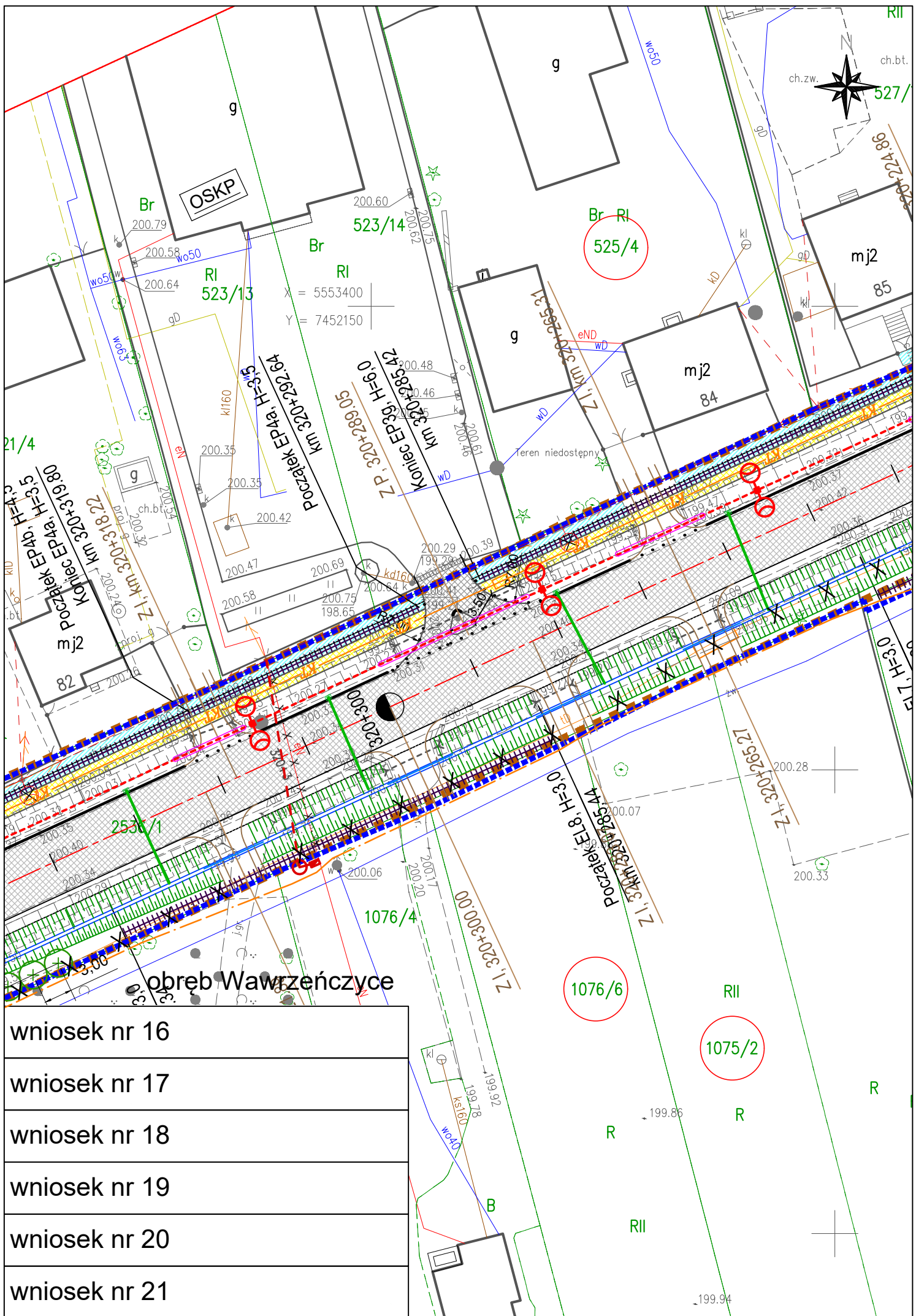
1093/2

Teren niedostępny

1094/2

wniosek nr 13

obręb Wawrzeńczyce



wniosek nr 16

wniosek nr 17

wniosek nr 18

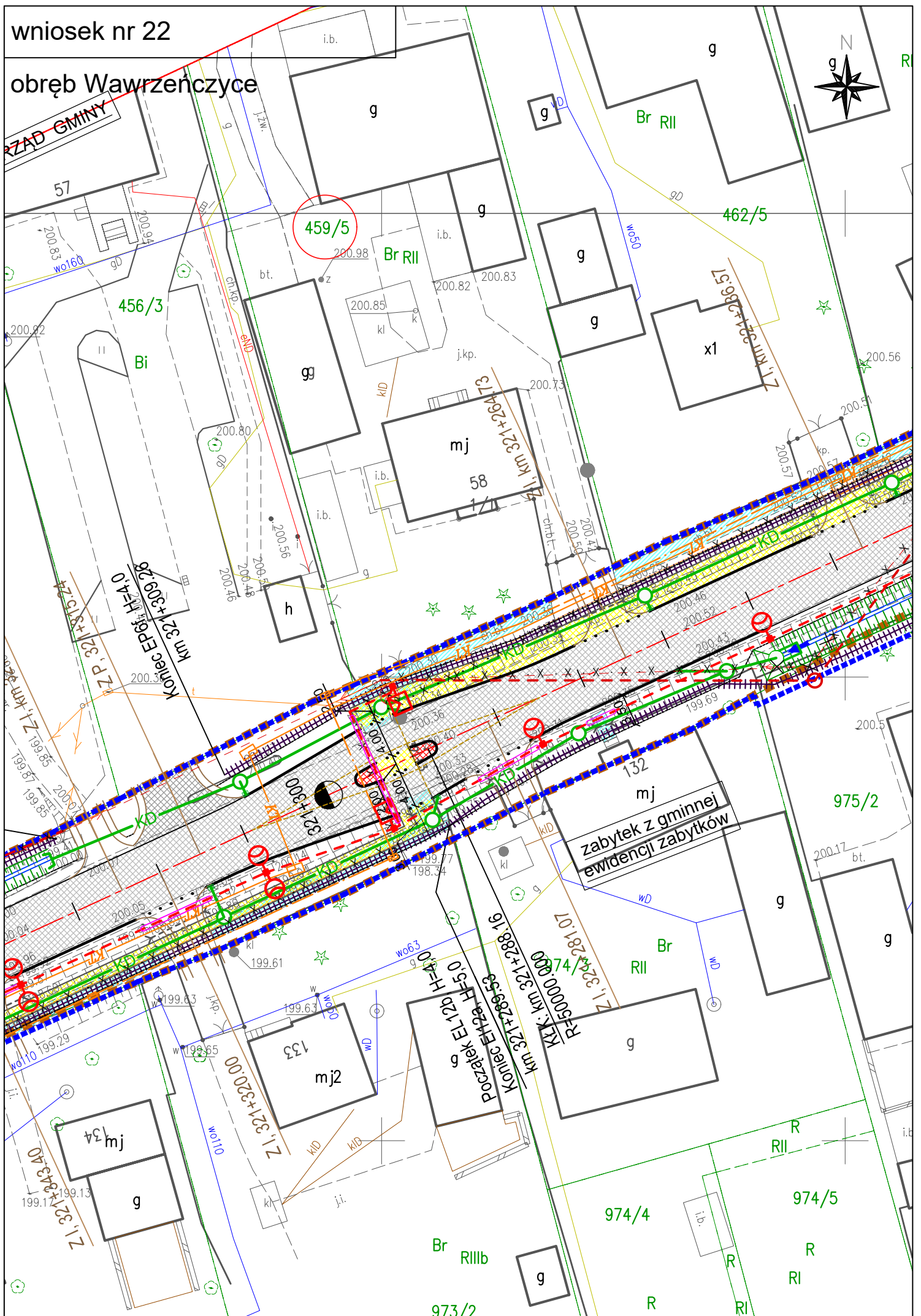
wniosek nr 19

wniosek nr 20

wniosek nr 21

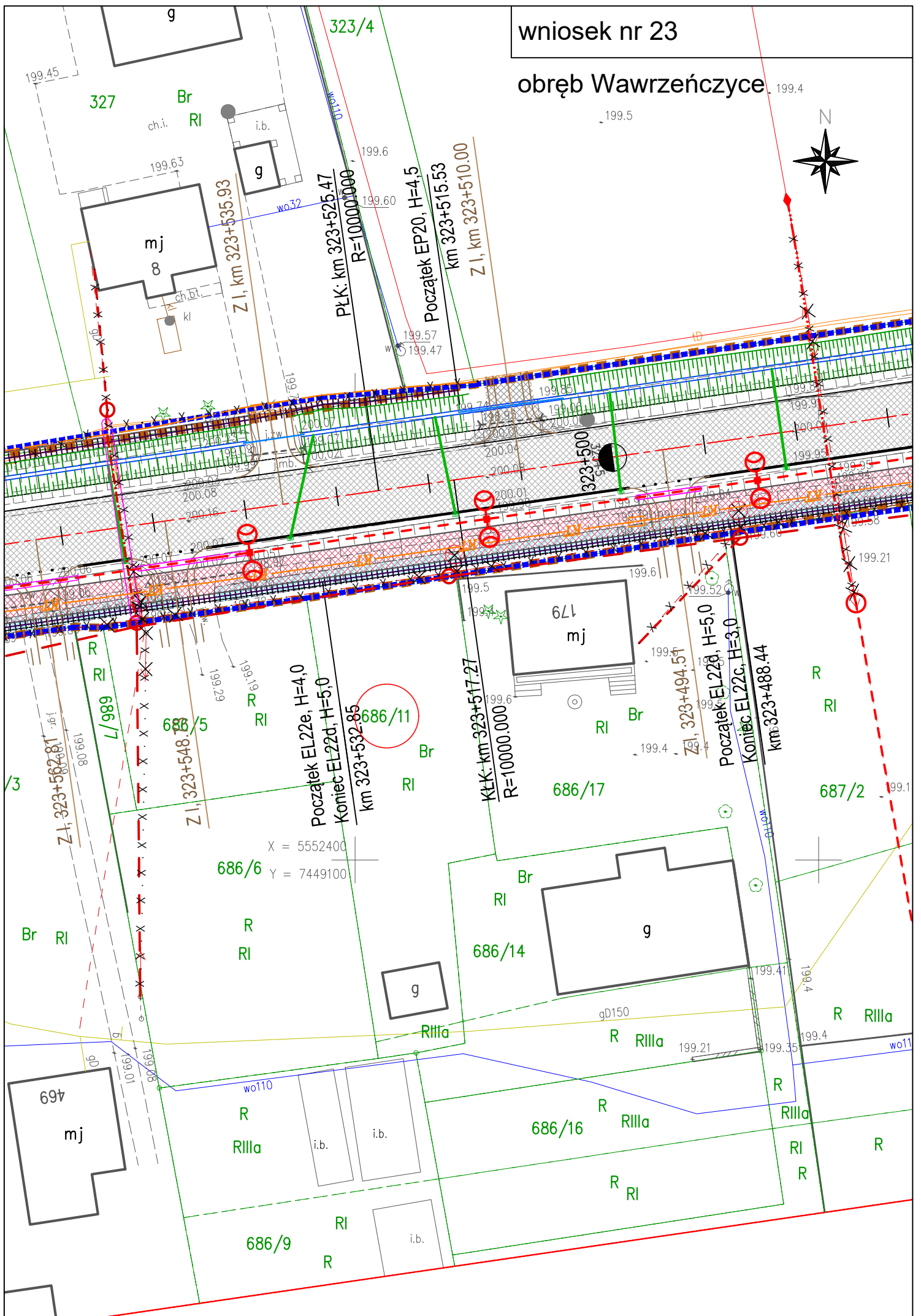
wniosek nr 22

obręb Wawrzeńczyce



wniosek nr 23

obręb Wawrzeńczyce



X = 5552400
Y = 7449100

Początek EL22e, H=4,0
Koniec EL22a, H=5,0
km 323+532.85

KŁK: km 323+517.27
R=10000.000

Początek EL22b, H=5,0
Koniec EL22c, H=3,0
km 323+488.44

Początek EP20, H=4,5
km 323+515.53
Z I, km 323+510.00

PLK: km 323+525.47
R=10000.000

Z I, km 323+535.93

Z I, 323+548.66

Z I, 323+562.81

697
mj

6L1
mj

mj

686/9

686/14

686/17

687/2

327

323/4

323+500

Br
RI

Br
RI

R
RI

Br
RI

R
RI

R
RIIIa

686/16
R
RIIIa

R
RI

R
RIIIa

RI
R

R

ch.i.

i.b.

ch.bi.

wo32

wo32

wo10

wo10

wo11

199.5

199.4

199.45

199.63

199.6

199.60

199.57

199.47

199.85

199.88

199.91

200.04

200.01

200.07

200.02

200.06

200.16

200.07

200.02

200.06

200.16

200.07

200.02

200.06

200.16

200.07

200.02

200.06

200.16

200.07

200.02

200.06

200.16

200.07

200.02

200.06

200.16

200.07

200.02

200.06

200.16

200.07

199.21

199.1

199.41

199.4

199.4

199.4

199.4

199.4

199.4

199.4

199.4

199.4

199.4

199.4

199.4

199.4

199.21

199.35

199.4

199.4

199.4

199.4

199.4

199.4

199.4

199.4

199.4

199.41

199.4

199.4

199.4

199.4

199.4

199.4

199.4

199.4

199.4

199.4

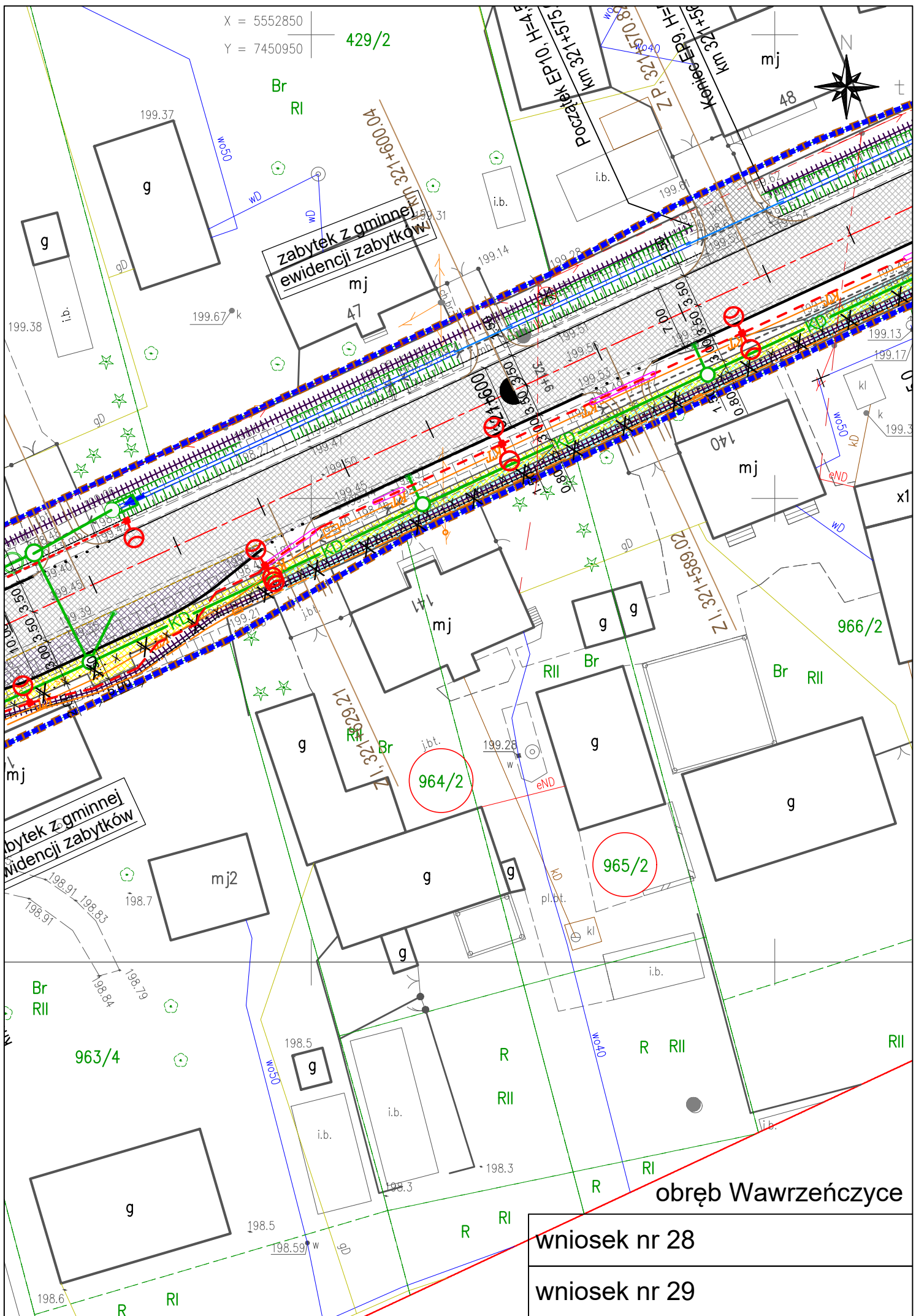
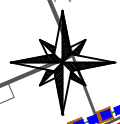
199.4

199.4

199.4

199.4

X = 5552850
Y = 7450950
429/2



zabytek z gminnej ewidencji zabytków

zabytek z gminnej ewidencji zabytków

obwód Wawrzeńczyce

wniosek nr 28

wniosek nr 29

964/2

965/2

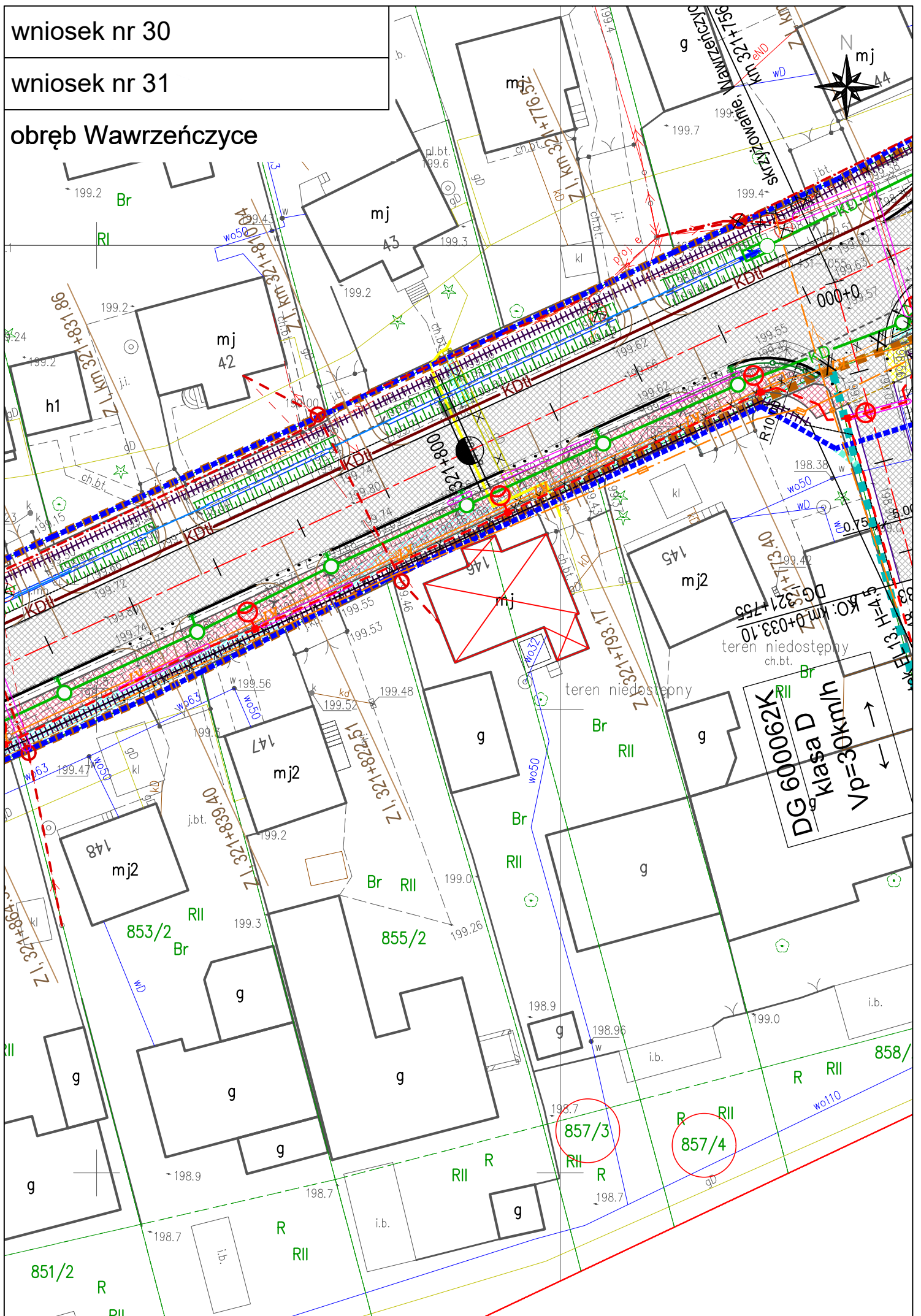
966/2

963/4

wniosek nr 30

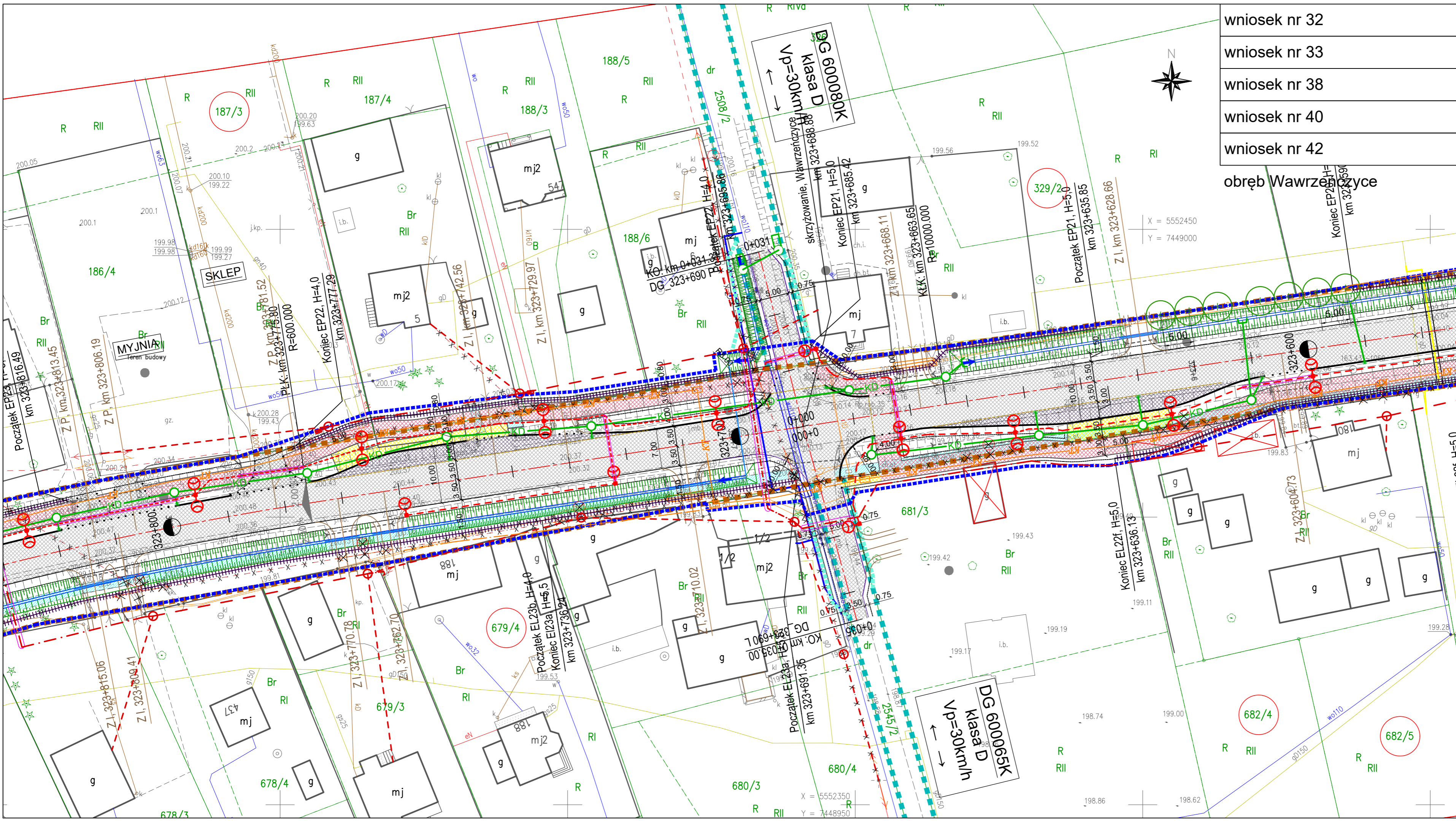
wniosek nr 31

obręb Wawrzeńczyce



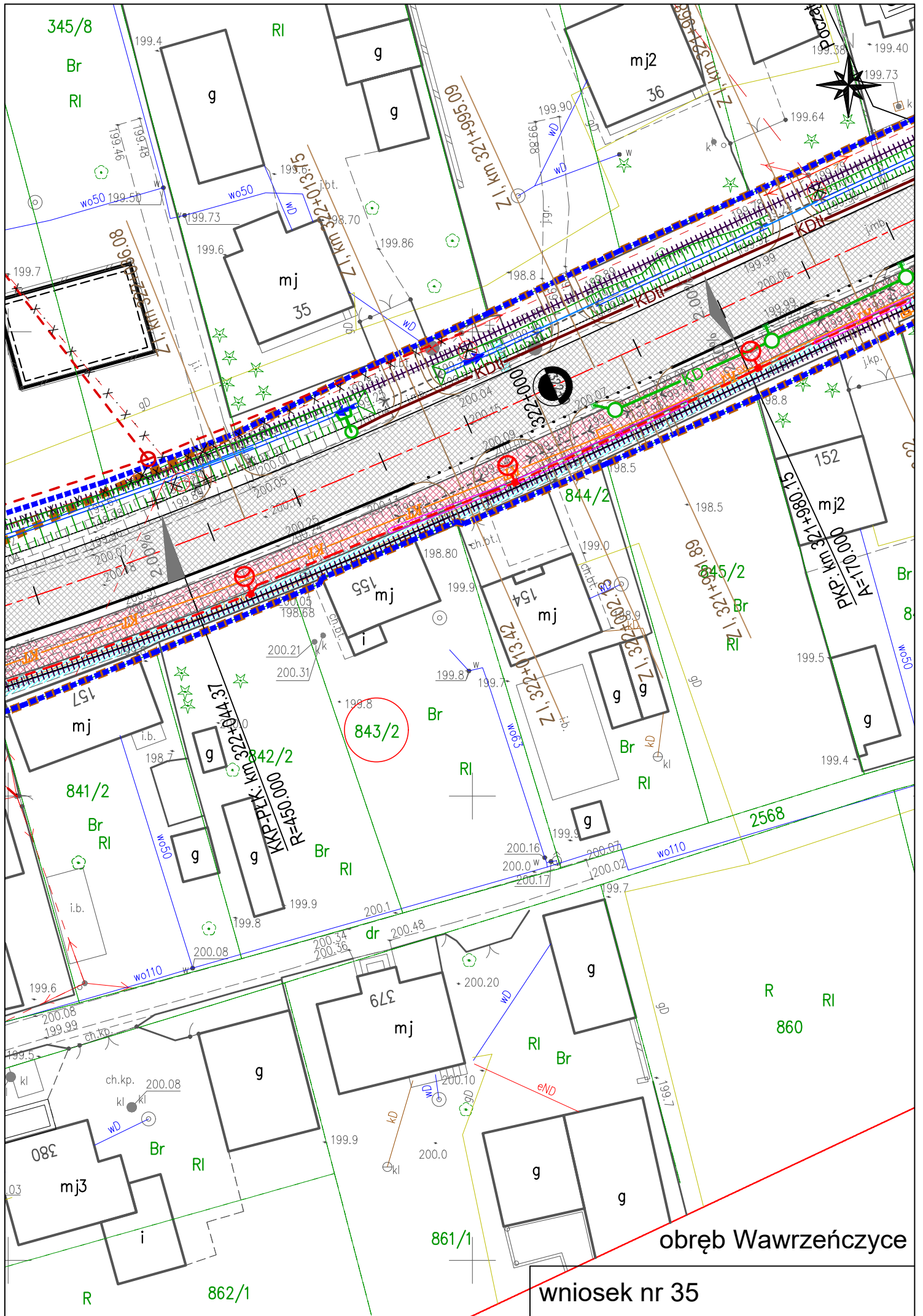
- wniosek nr 32
- wniosek nr 33
- wniosek nr 38
- wniosek nr 40
- wniosek nr 42

obręb Wawrzyszewice



X = 5552450
Y = 7449000

X = 5552350
Y = 7448950



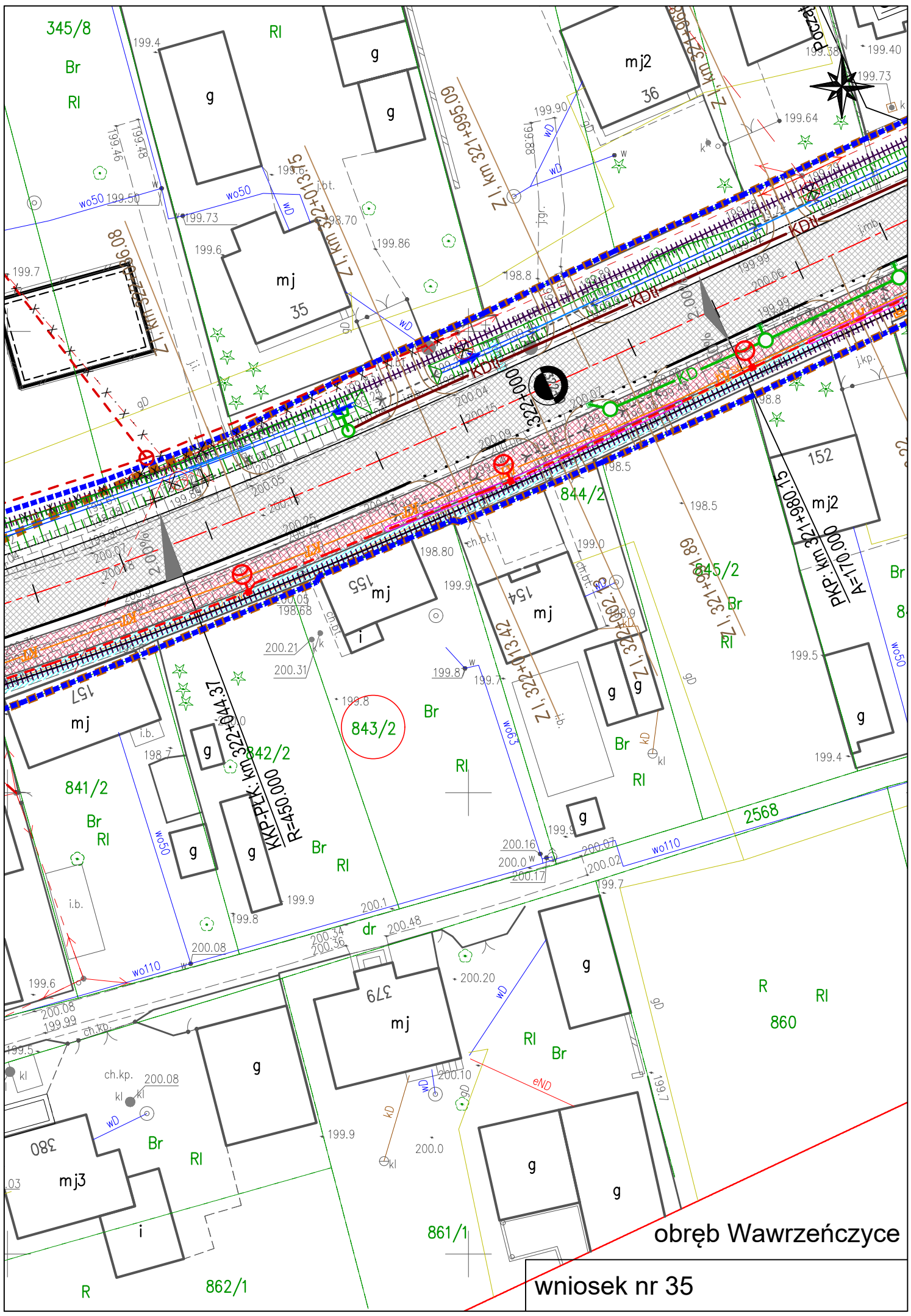
345/8
Br
RI



843/2

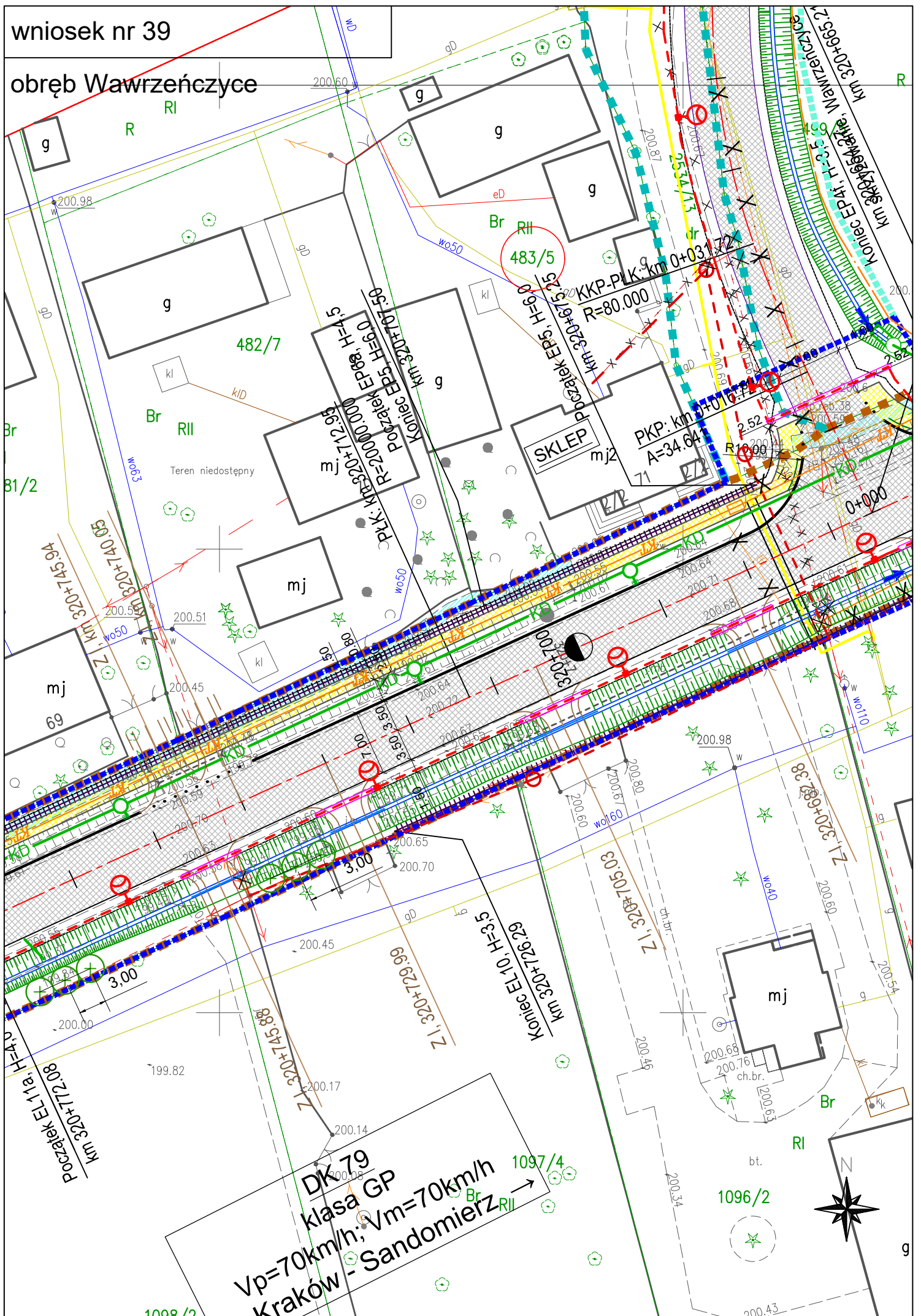
obręb Wawrzeńczyce

wniosek nr 35



wniosek nr 39

obręb Wawrzeńczyce

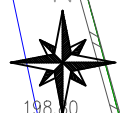


DK 79
klasa GP
 $V_p=70\text{km/h}$; $V_m=70\text{km/h}$
Kraków - Sandomierz



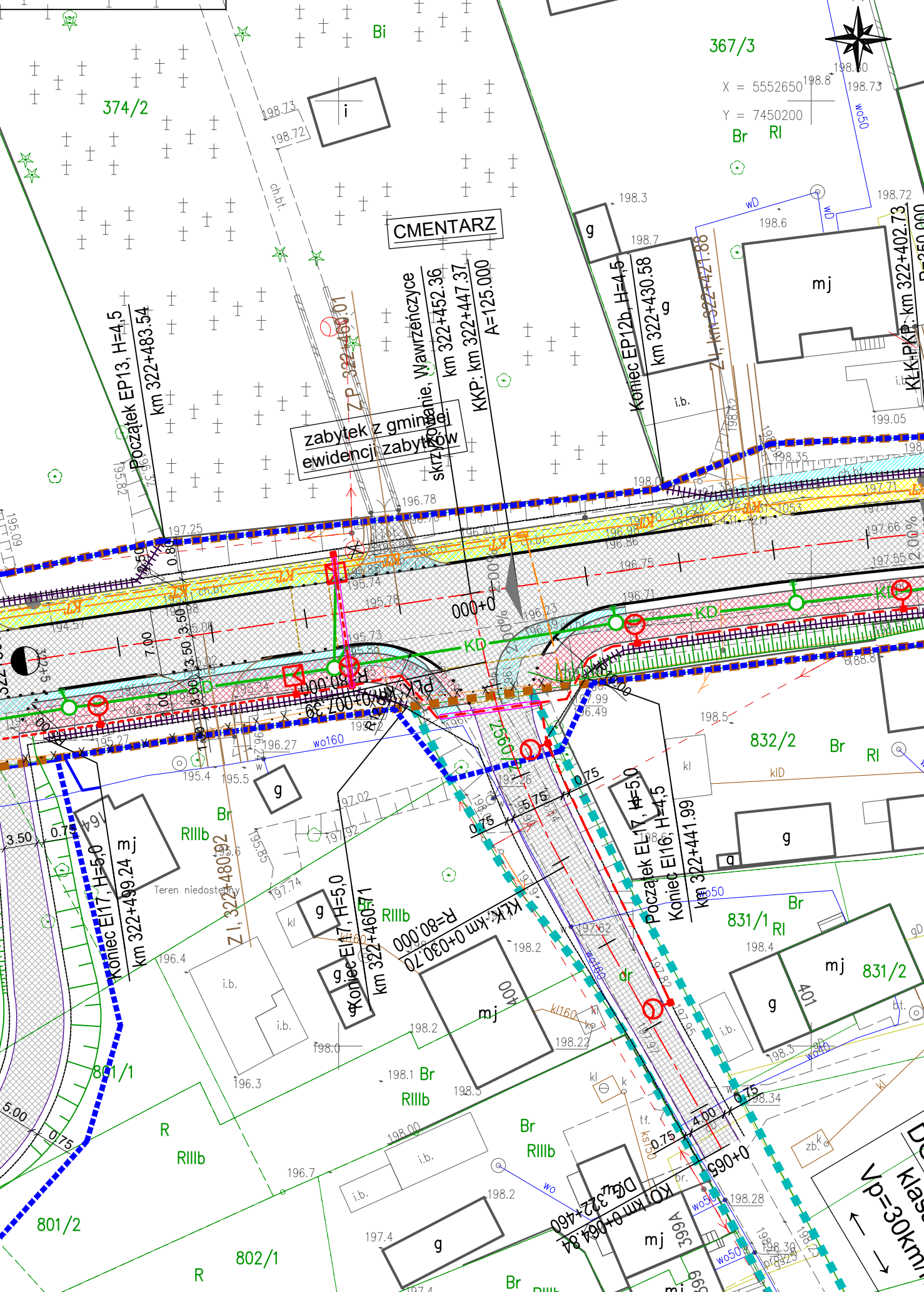
wniosek nr 41

obręb Wawrzeńczyce



367/3

X = 5552650
Y = 7450200
Br RI



CMENTARZ

zabytek z gminnej ewidencji zabytków

skrzyżowanie
z P 322+460.01
KPK: km 322+447.37
A=125.000

Kolej EP12b, H=4,5
km 322+430.58

Początek EP13, H=4,5
km 322+483.54

Kolej EL17, H=5,0
km 322+499.24

Kolej EL17, H=5,0
km 322+460.71

Początek EL17, H=5,0
Kolej EL16, H=4,5
km 322+441.99

832/2

831/1

831/2

801/2

802/1

Vp=30km/h