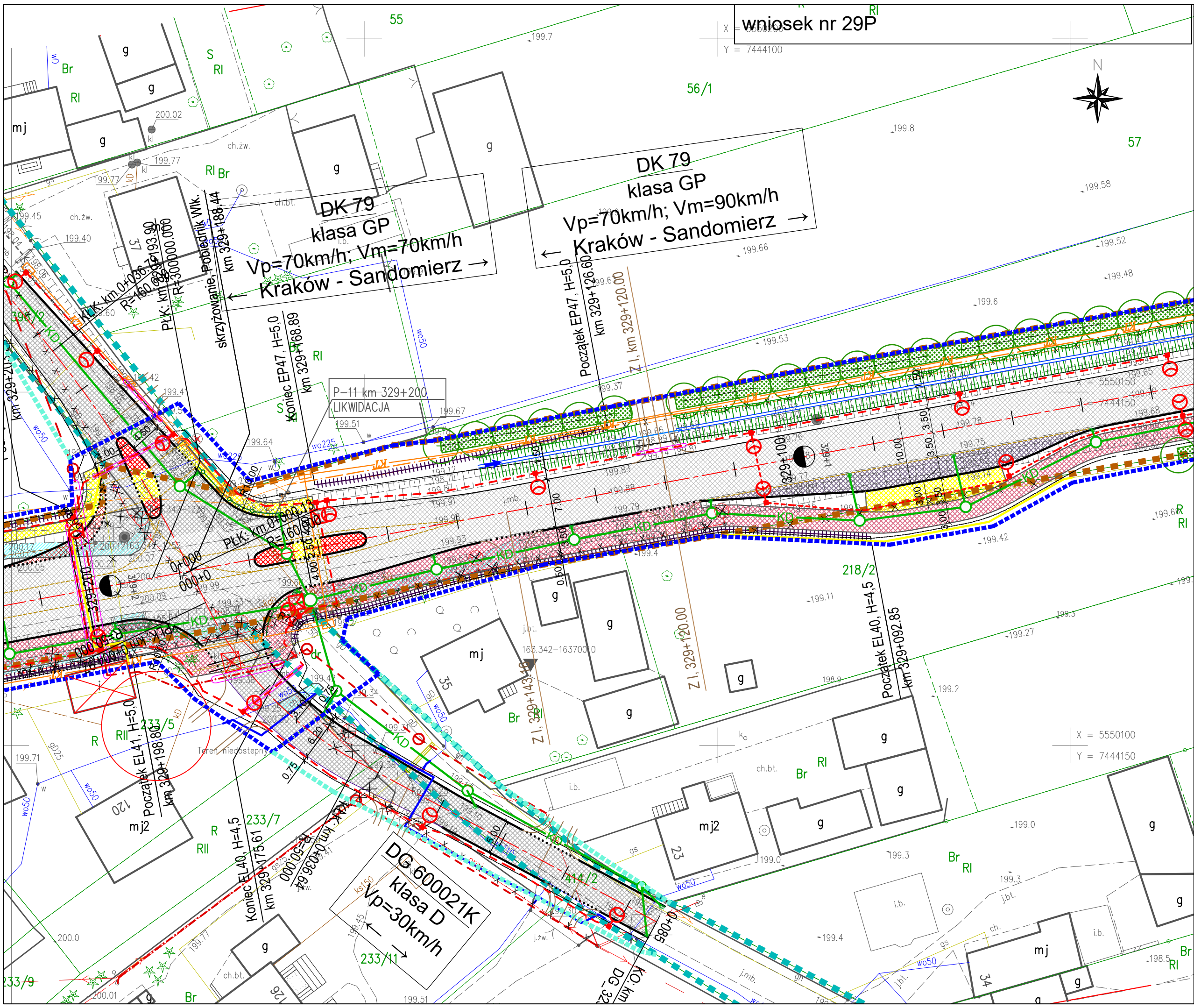


wniosek nr 007P
wniosek nr 011P
wniosek nr 017P

X = 5550100
Y = 7444100



56/1

57

DK 79
klasa GP
Vp=70km/h; Vm=70km/h
Kraków - Sandomierz →

DK 79
klasa GP
Vp=70km/h; Vm=90km/h
Kraków - Sandomierz →

P-11 km-329+200
LIKWIDACJA

218/2

DG 600021K
klasa D
Vp=30km/h

X = 5550100
Y = 7444150

wniosek nr 001P	wniosek nr 015P
wniosek nr 002P	wniosek nr 020P
wniosek nr 003P	wniosek nr 021P
wniosek nr 005P	wniosek nr 024P
wniosek nr 008P	wniosek nr 026P
wniosek nr 009P	wniosek nr 027P
wniosek nr 010P	wniosek nr 030P
wniosek nr 013P	wniosek nr 033P

DK 79
klasa GP
Vp=70km/h; Vm=70km/h
← Kraków - Sandomierz →

