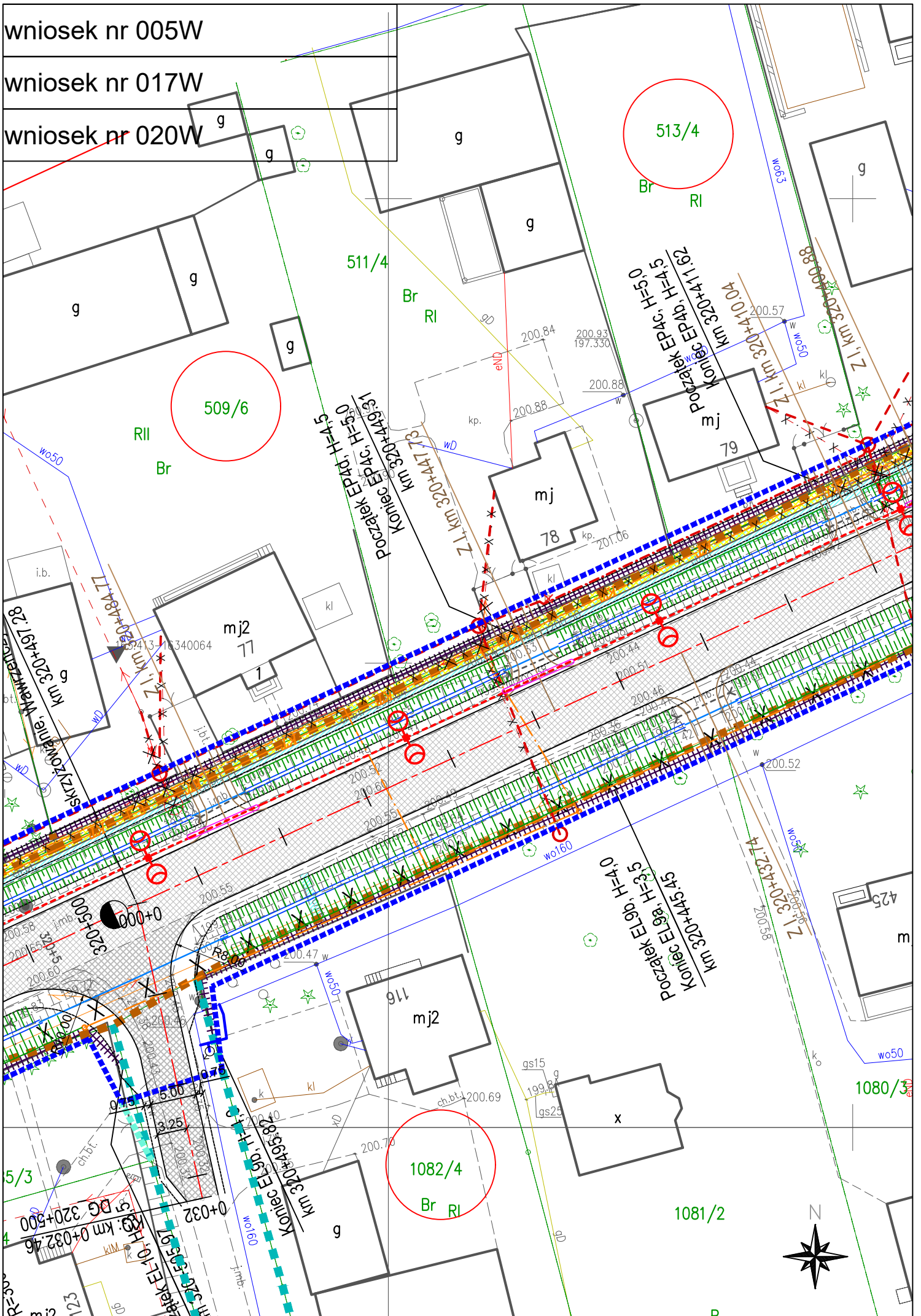
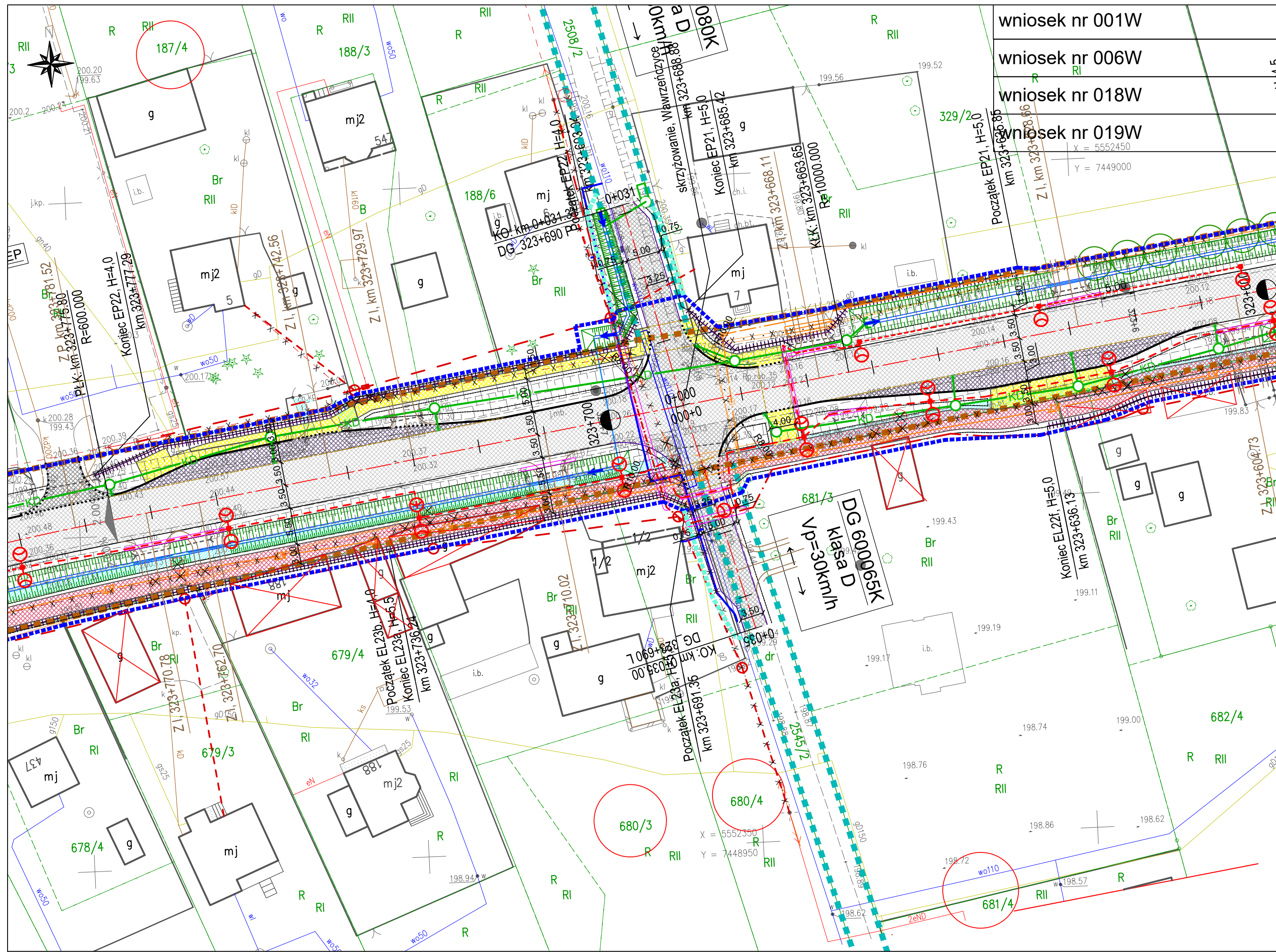


wniosek nr 005W

wniosek nr 017W

wniosek nr 020W





wniosek nr 001W

wniosek nr 006W

wniosek nr 018W

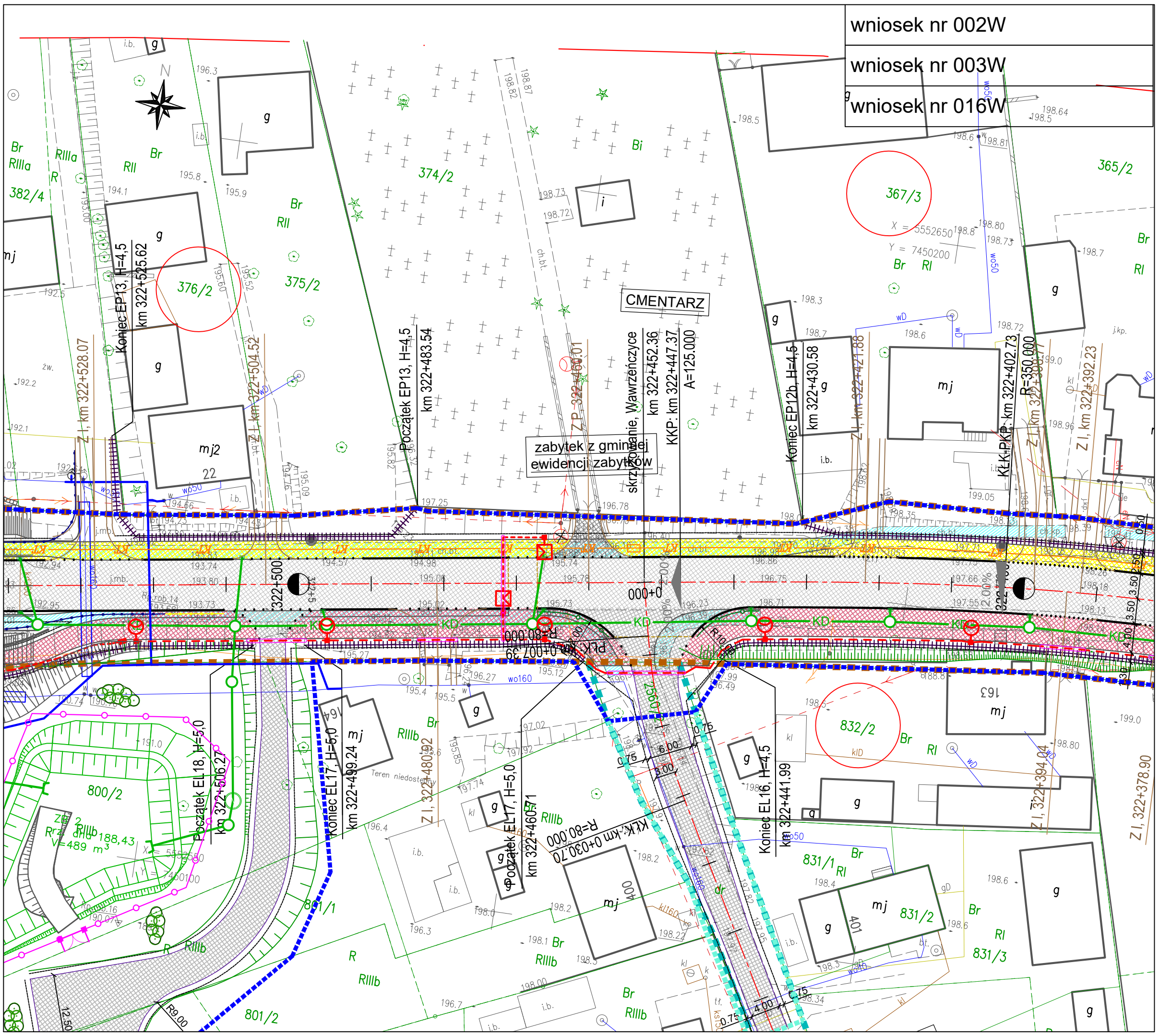
wniosek nr 019W

X = 5552450

Y = 7449000

X = 5552350

Y = 7448950



wniosek nr 002W

wniosek nr 003W

wniosek nr 016W



376/2

367/3

365/2

X = 5552650
Y = 7450200
Br RI

CMENTARZ

zabytek z gminnej ewidencji zabytków

skrzyżowanie, Wawieżniczyce
km 322+452.36
KKP: km 322+447.37
A=125.000

KONIEC EP12b, H=4.5
km 322+430.58

KLIK+PKP, km 322+402.73
R=350.000
Z I, km 322+398.77

Z I, km 322+392.23

322+500

000+0

322+400

800/2

832/2

Początek EL18, H=5.0
km 322+506.27

KONIEC EL17, H=5.0
km 322+499.24

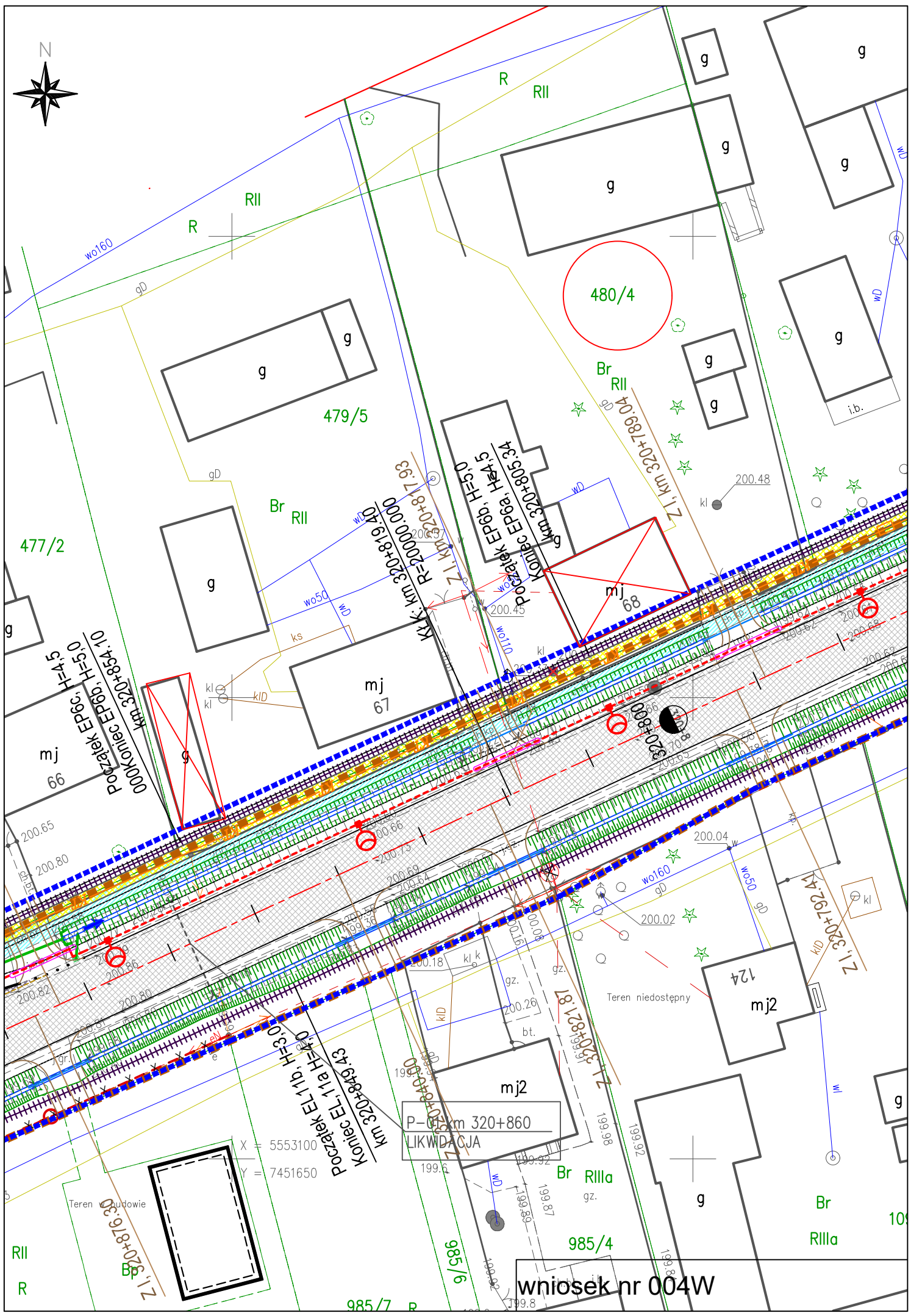
Początek EL17, H=5.0
km 322+460.71

KONIEC EL16, H=4.5
km 322+441.99

831/2

801/2

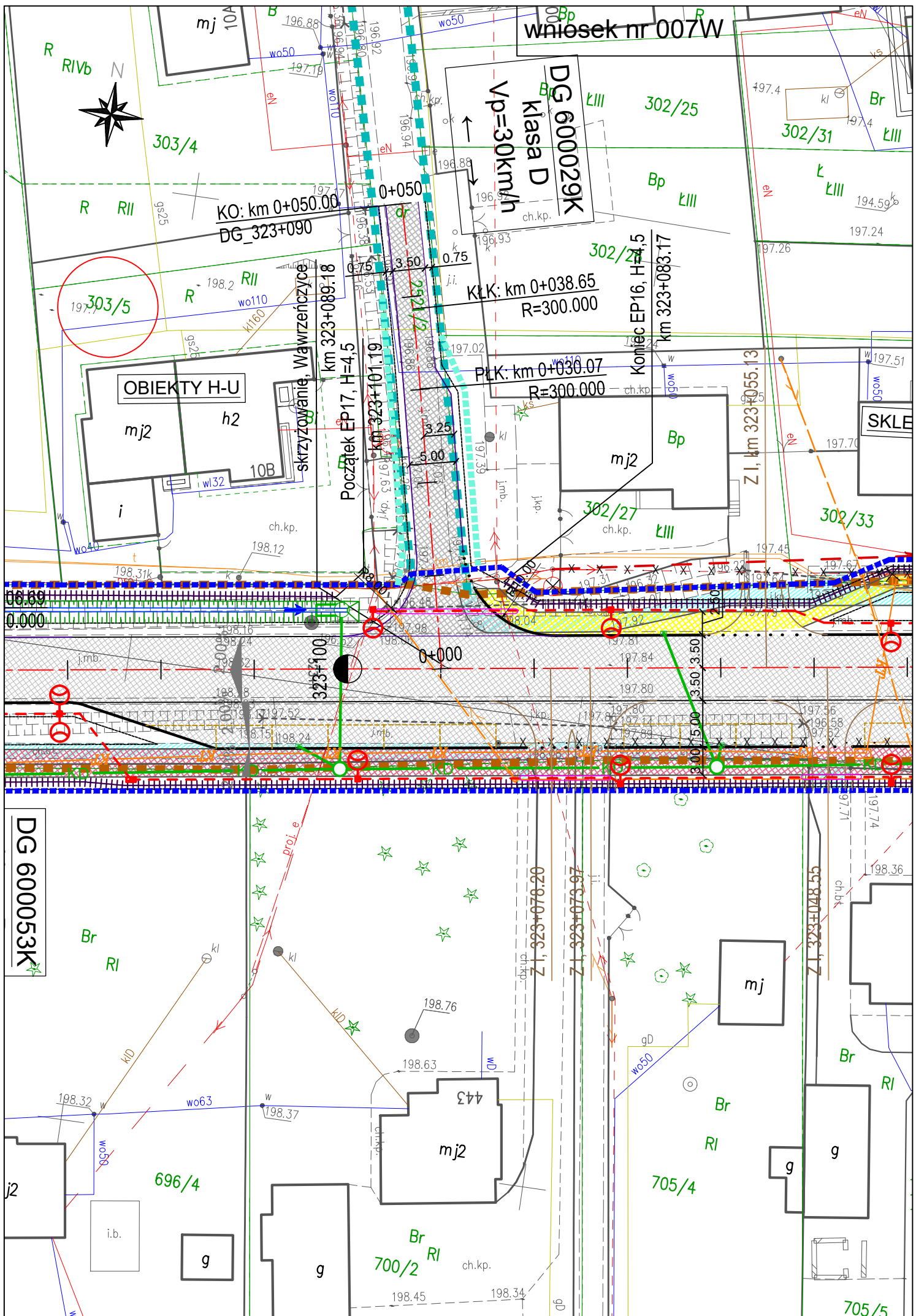
Z I, 322+378.90



P-01 km 320+860
LIKwidACJA

X = 5553100
Y = 7451650

wniosek nr 004W



wniosek nr 007W

DG 600029K
Klasa D
Vp=30km/h



KO: km 0+050.00
DG_323+090

KŁK: km 0+038.65
R=300.000

PKK: km 0+030.07
R=300.000

Koniec EP16, H=4.5
km 323+083.17

skrzyżowanie, Wawrzyszyc
km 323+089.18
Początek EP17, H=4.5
km 323+101.19

OBIEKTY H-U
mj2 h2

SKLEP

DG 600053K

696/4

443
mj2

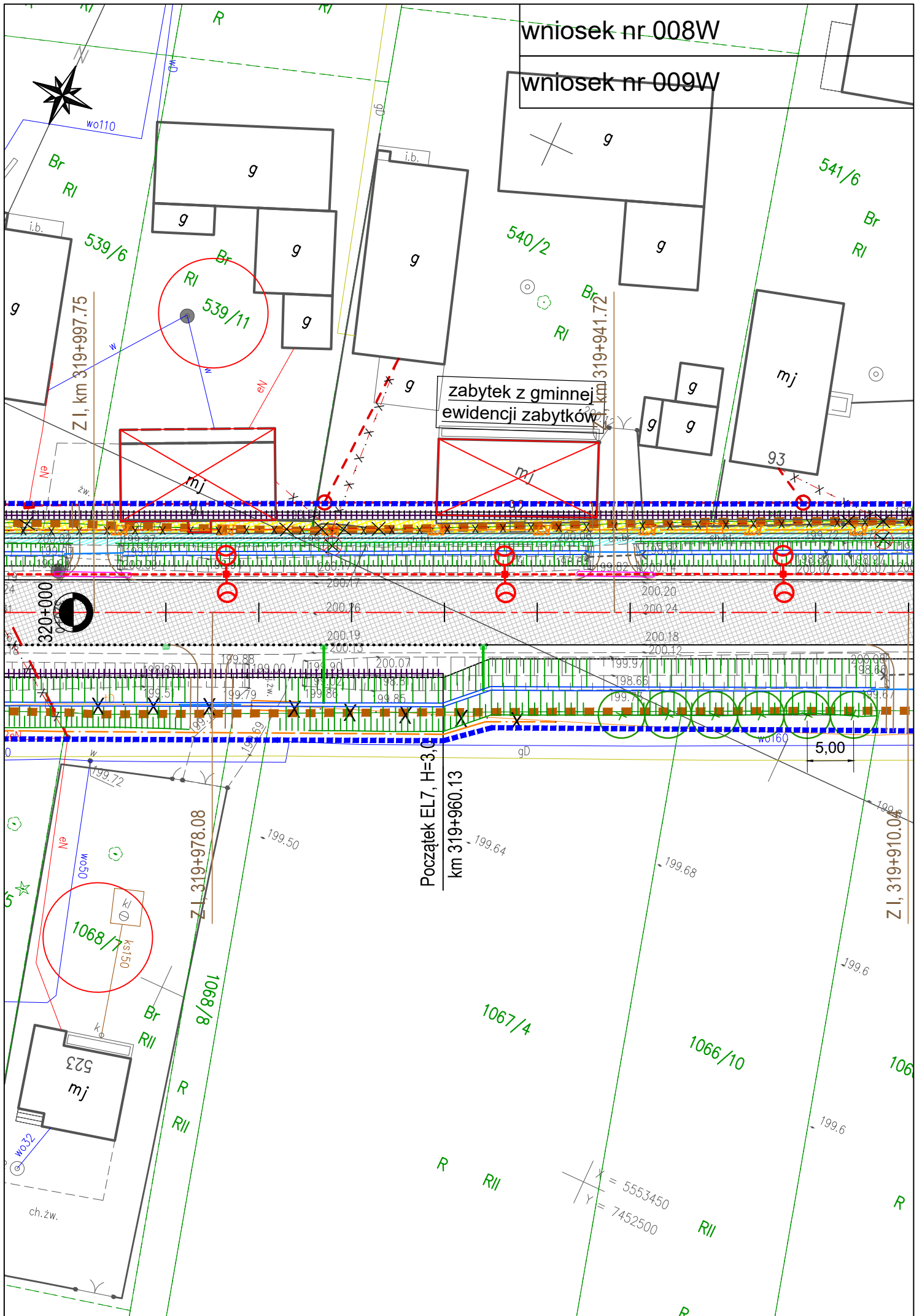
Br RI
700/2

705/4
mj

Br RI

g

705/5



wniosek nr 008W

wniosek nr 009W

zabytek z gminnej ewidencji zabytków



wo110

539/6

539/11

540/2

541/6

ZI, km 319+997.75

km 319+941.72



320+000

Początek EL7, H=3,0
km 319+960.13

ZI 319+978.08

1068/7

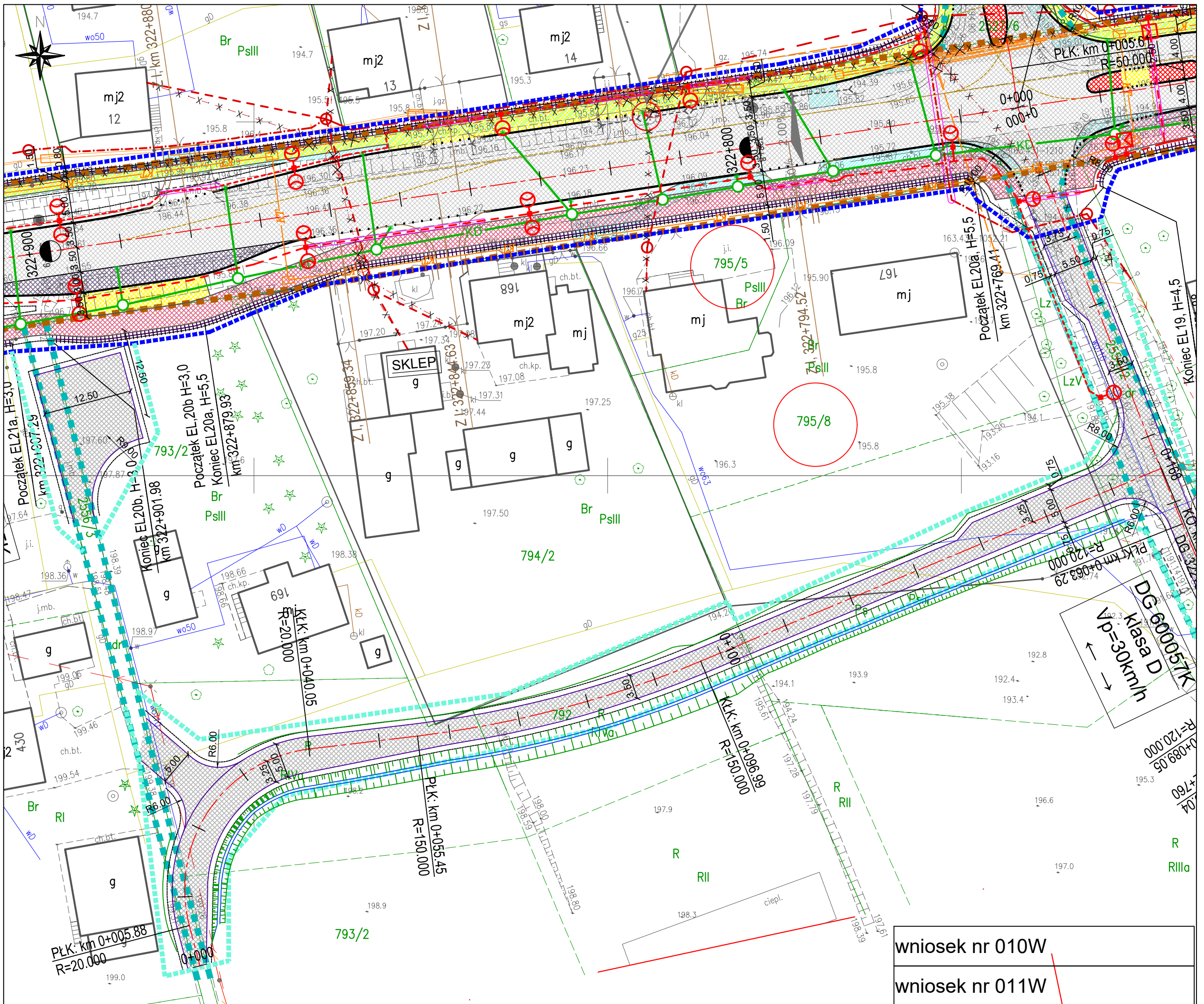
1067/4

1066/10

ZI, 319+910.00

523
mj

X = 5553450
Y = 7452500



wniosek nr 010W

wniosek nr 011W

wniosek nr 012W

183/2

184/2

OBIEKT H-U

Początek EP24, H=5.0

km 323+884.43

Koniec EP24, H=5.0

km 323+924.77

SKrzyżowanie, Złotniki

km 323+935.11

Początek EP25a, H=4.5

km 323+940

KO: km 0+031.30

km 323+940

K&K: km 0+031.22

R=80.000

ch.bt.

km 323+926.83

km 323+926.83

R=600.000

km 323+924.77

PLK: km 0+000.97

R=80.000

USŁUGI
TRANZYTOWE

Vp=70km
Kraków

Początek EL24, H=4.0

km 323+908.32

ZI, 323+967.88

mj2

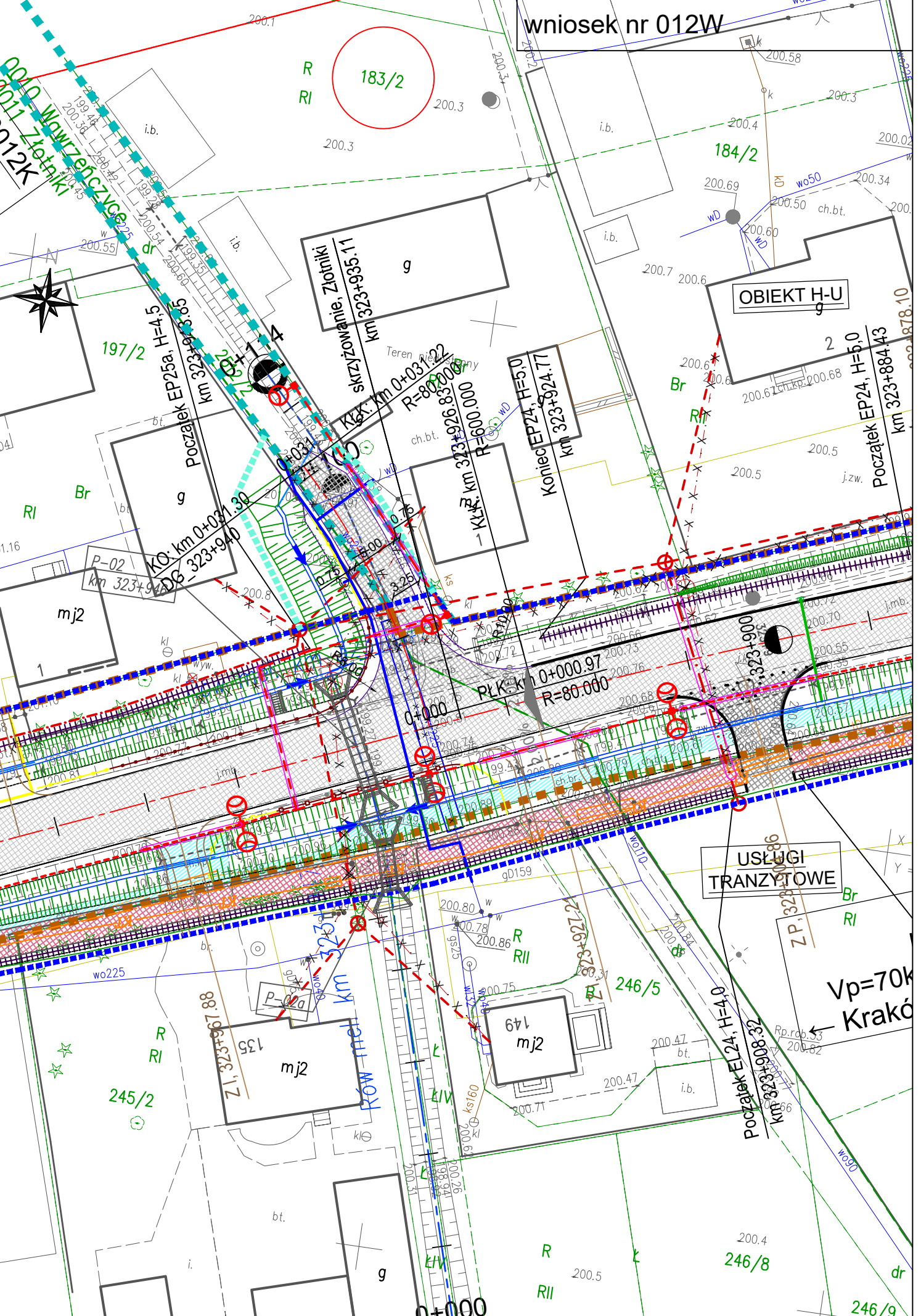
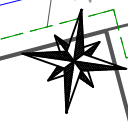
mj2

245/2

246/5

246/8

246/9



wniosek nr 013W
wniosek nr 014W

299/6

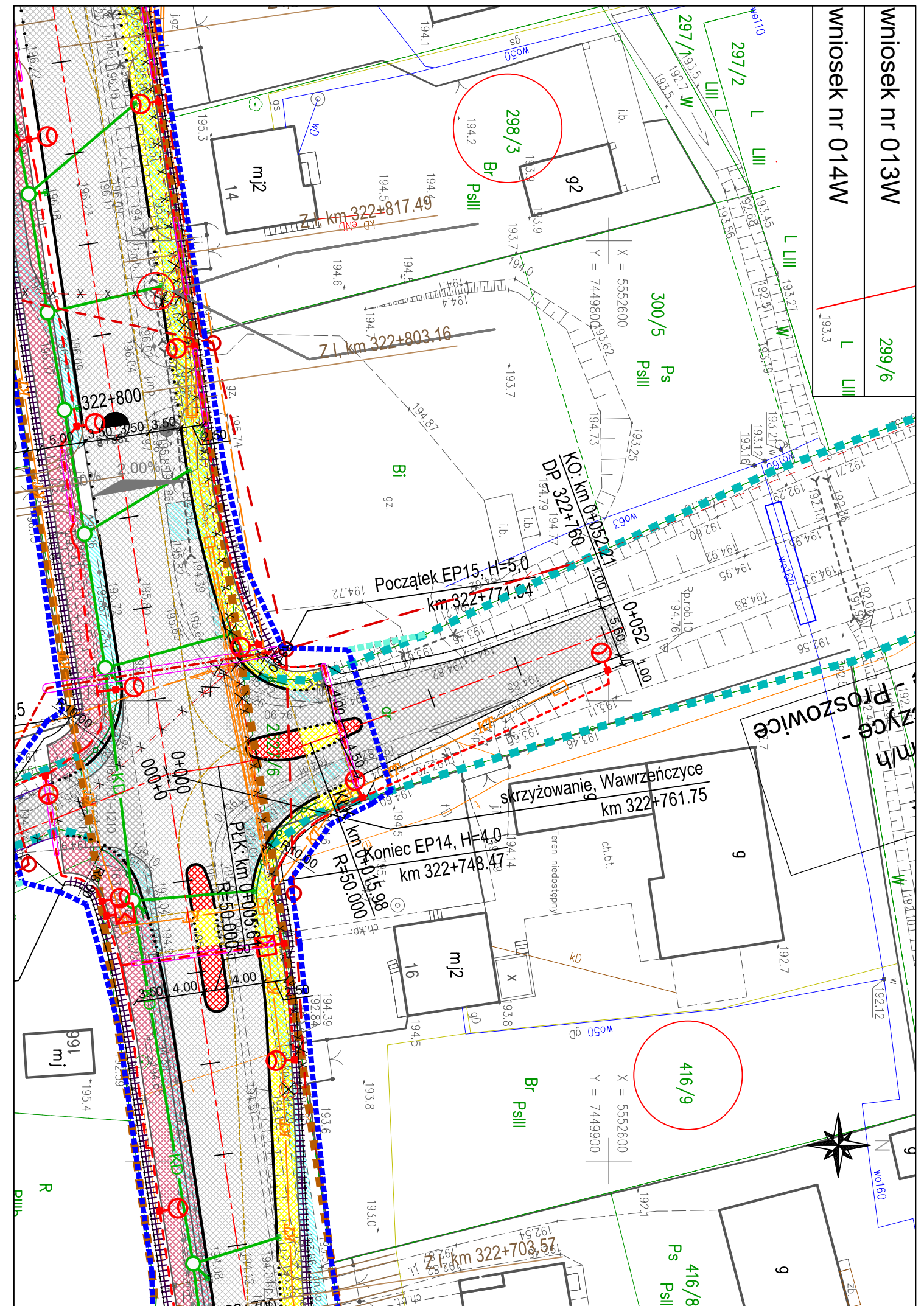
297/1
297/2
297/3

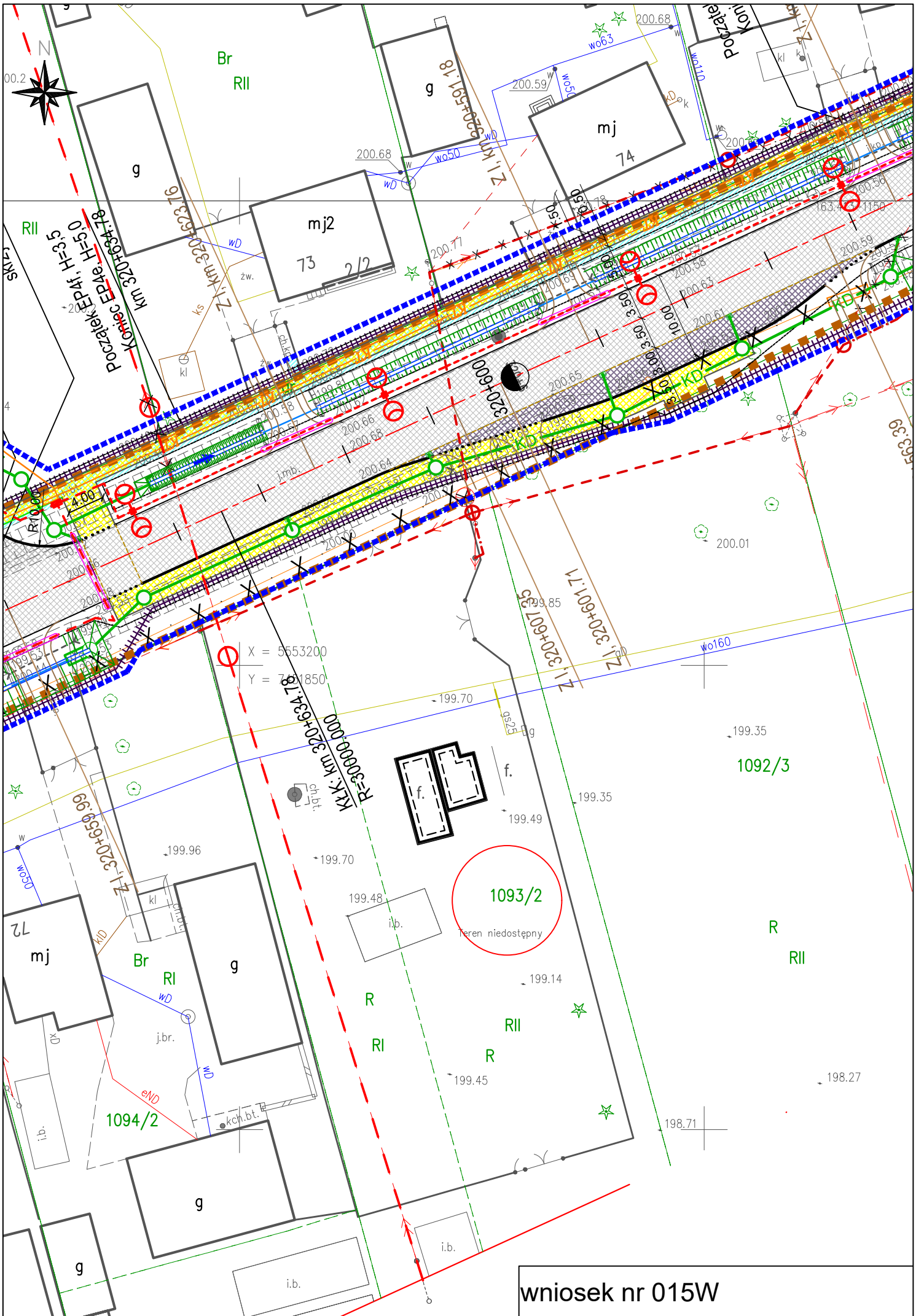
300/5
Ps
PsIII

298/3
Br
PsIII

416/9

416/8
Ps
PsIII

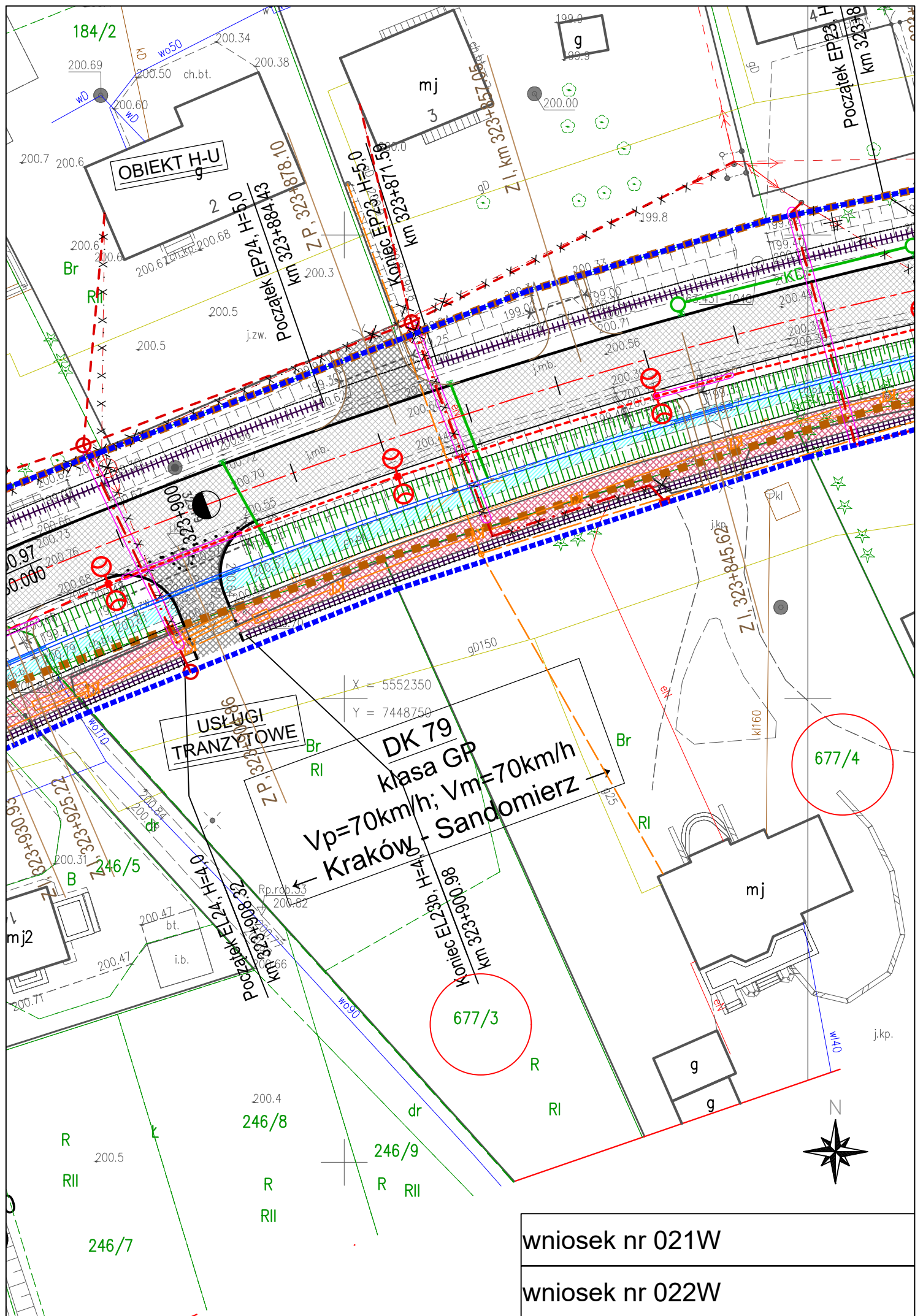




X = 5553200
 Y = 781850

1093/2
 teren niedostępny

wniosek nr 015W



X = 5552350
 Y = 7448750
DK 79
 klasa GP
 Vp=70km/h; Vm=70km/h
 ← Kraków - Sandomierz →

USŁUGI
 TRANZYTYWNE

OBIEKT H-U

m.j.

m.j.

g

g



wniosek nr 021W

wniosek nr 022W

677/3

677/4

246/7

246/8

246/9

R
R II

R
R II

R
R II

R
RI

Br
RI

Br
RI

Br
RI

184/2

4 H

Początek EP23

km 323+8

Koniec EP23, H=5.0

km 323+871.50

Początek EP24, H=5.0

km 323+888.43

km 323+878.10

km 323+878.10

km 323+878.10

km 323+878.10

km 323+878.10

km 323+878.10

km 323+878.10

km 323+878.10

km 323+878.10

km 323+878.10

km 323+878.10

km 323+878.10

km 323+878.10

km 323+878.10

km 323+878.10

km 323+878.10

km 323+878.10

km 323+878.10

km 323+878.10

km 323+878.10

km 323+878.10

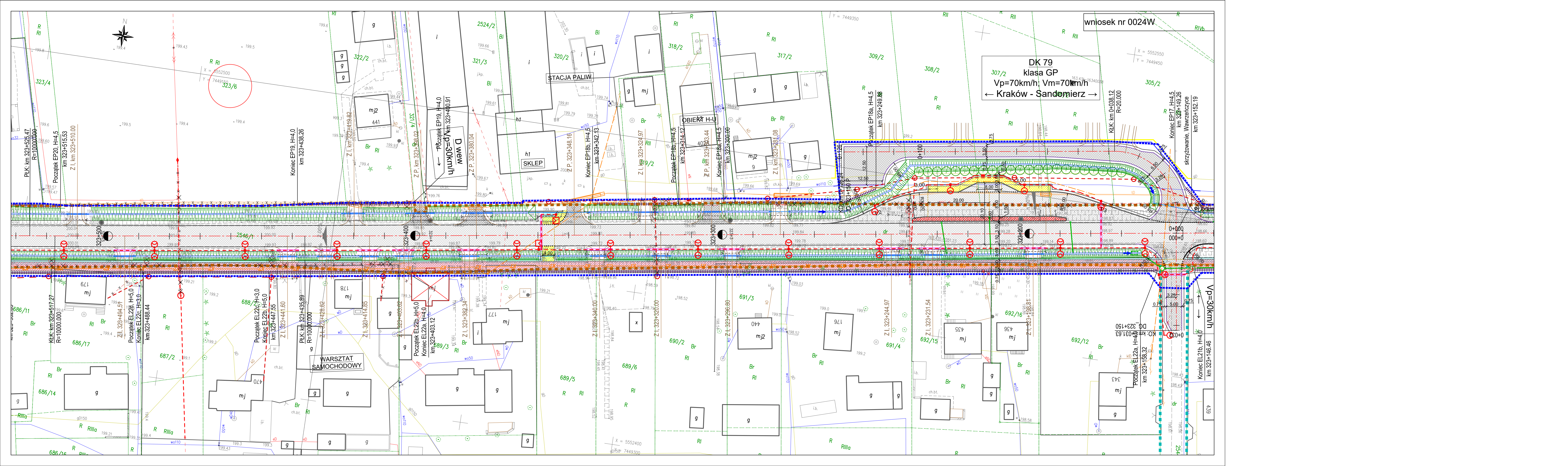
km 323+878.10

km 323+878.10

km 323+878.10

km 323+878.10

km 323+878.10



wniosek nr 0024W

DK 79
klasa GP
 $V_p = 70 \text{ km/h}$; $V_m = 70 \text{ km/h}$
← Kraków - Sandomierz →

$X = 5552500$
 $Y = 7449150$
323/6

$X = 5552550$
 $Y = 7449450$

Koniec EP19, H=4.0
km 323+438.26

Początek EP19, H=4.0
Koniec EP19, H=4.0
 $V_p = 30 \text{ km/h}$
D wew

Koniec EP18b, H=4.5
km 323+342.13

Początek EP18b, H=4.5
Koniec EP18b, H=4.5
km 323+300.00

Początek EP18a, H=4.5
km 323+249.88

Koniec EP17, H=4.5
km 323+149.26

skrzyżowanie, Wawrzeńczyce
km 323+152.19

PLK: km 323+525.47
 $R = 10000.000$

Początek EP20, H=4.5
km 323+515.53
Z I, km 323+510.00

KLK: km 323+517.27
 $R = 10000.000$

Początek EL22a, H=5.0
Koniec EL22a, H=5.0
km 323+447.55

Początek EL22b, H=3.0
Koniec EL22b, H=5.0
km 323+441.60

PLK: km 323+435.89
 $R = 10000.000$

Początek EL22b, H=5.0
Koniec EL22a, H=4.0
km 323+403.12

Początek EL22b, H=5.0
Koniec EL22a, H=4.0
km 323+382.34

Z I, km 323+340.00

Z I, km 323+296.80

Z I, km 323+231.54

Początek EL22a, H=5.0
Koniec EL22a, H=5.0
km 323+158.32

Koniec EL21b, H=4.0
km 323+146.49

$V_p = 30 \text{ km/h}$

wniosek nr 024W 9

