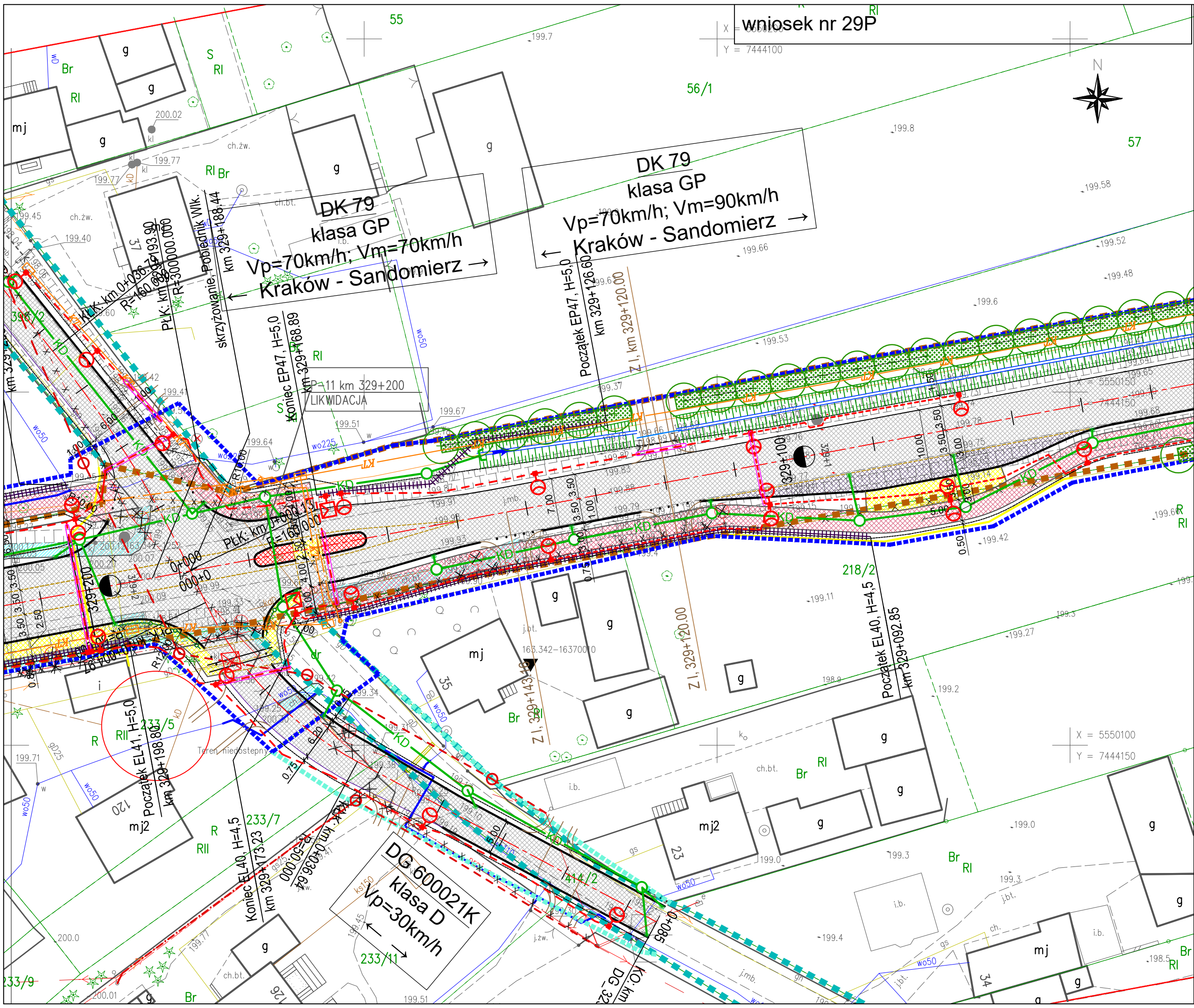


wniosek nr 007P
wniosek nr 011P
wniosek nr 017P

X = 5550100  
Y = 7444100



**DK 79**  
klasa GP  
Vp=70km/h; Vm=70km/h  
Kraków - Sandomierz →

**DK 79**  
klasa GP  
Vp=70km/h; Vm=90km/h  
← Kraków - Sandomierz

Koniec EP47, H=5.0  
km 329+168.89

Początek EP47, H=5.0  
km 329+126.60

Początek EL41, H=5.0  
km 329+198.80

Koniec EL40, H=4.5  
km 329+173.23

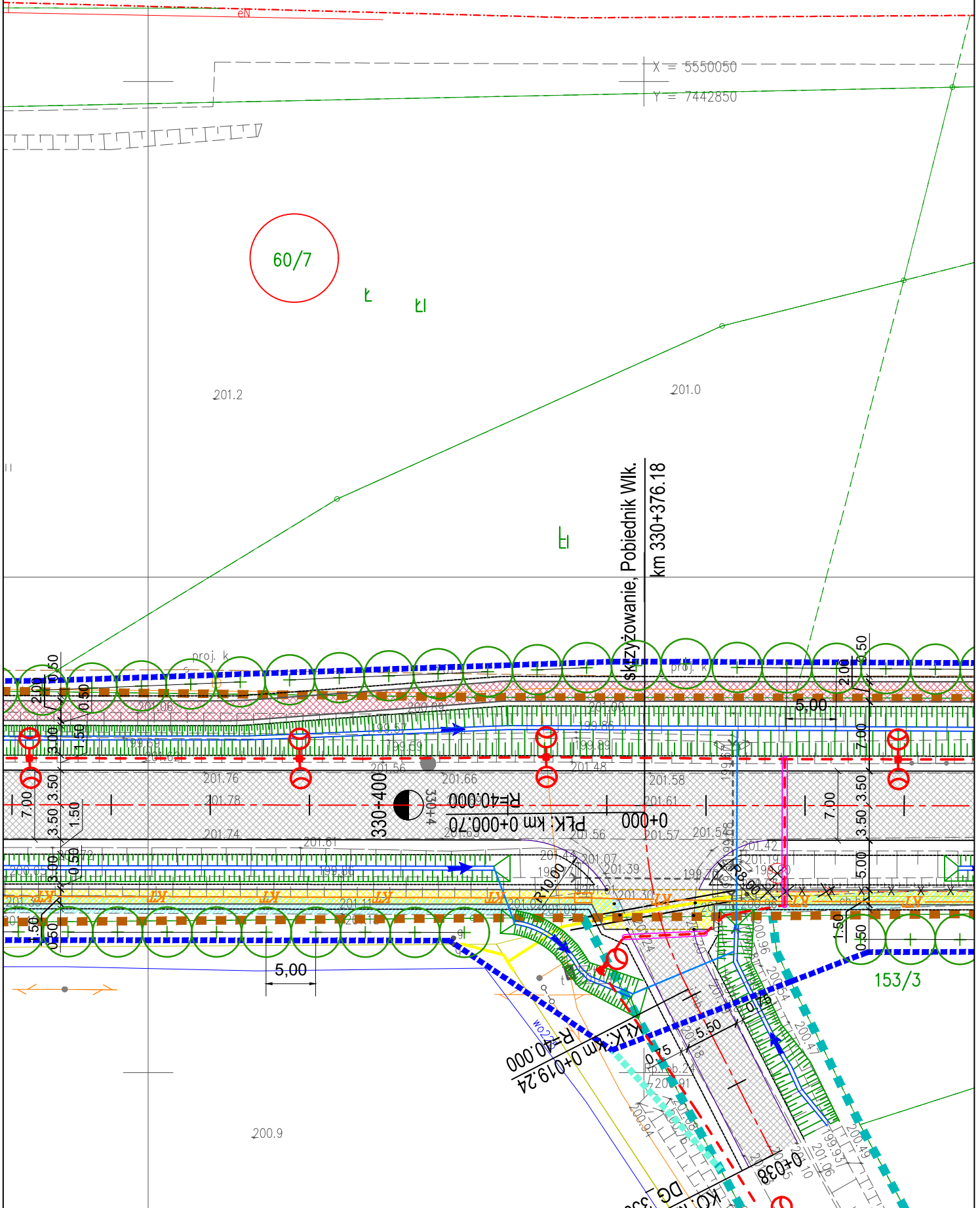
**DG 600021K**  
klasa D  
Vp=30km/h

Początek EL40, H=4.5  
km 329+092.85

X = 5550100  
Y = 7444150

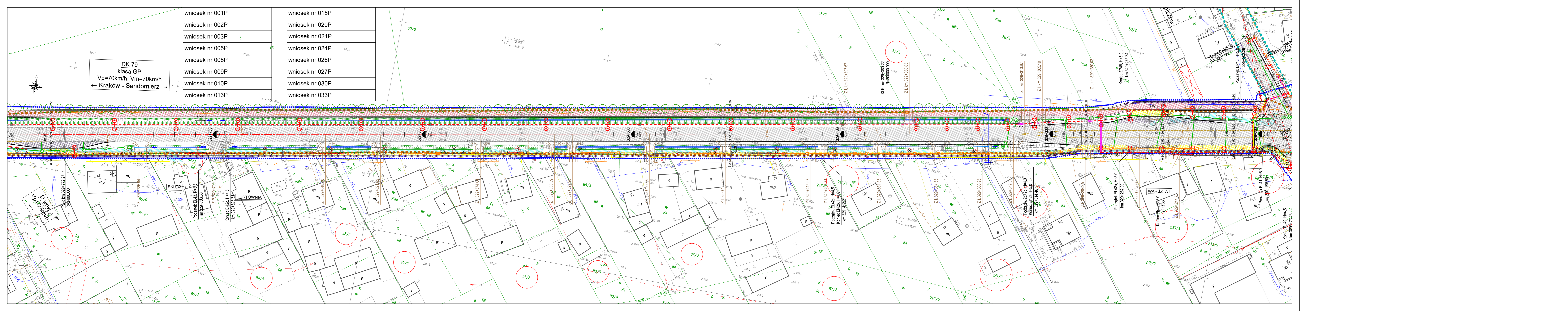
wniosek nr 032P (działka 60/7)

wniosek nr 034P (działka 60/7)



wniosek nr 001P	wniosek nr 015P
wniosek nr 002P	wniosek nr 020P
wniosek nr 003P	wniosek nr 021P
wniosek nr 005P	wniosek nr 024P
wniosek nr 008P	wniosek nr 026P
wniosek nr 009P	wniosek nr 027P
wniosek nr 010P	wniosek nr 030P
wniosek nr 013P	wniosek nr 033P

DK 79  
klasa GP  
Vp=70km/h; Vm=70km/h  
← Kraków - Sandomierz →



wniosek nr 004P	wniosek nr 019P
wniosek nr 006P	wniosek nr 022P
wniosek nr 012P	wniosek nr 023P
wniosek nr 014P	wniosek nr 025P
wniosek nr 016P	wniosek nr 028P
wniosek nr 018P	wniosek nr 033P

